

RO INSTRUCȚIUNI DE
MONTARE

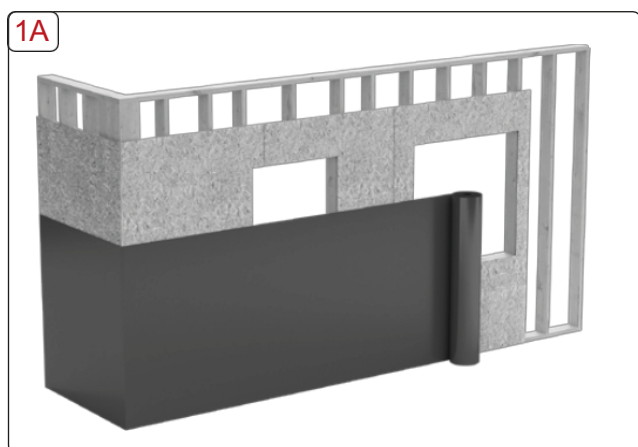
Instrucțiuni de montare pentru folii de protecție Eurovent®: HOME; HOME PRO; WALL PROTECT; WALL PROTECT 3; WALL PROTECT FR.

O membrană rezistentă la vânt instalată corespunzător are rolul de a proteja împotriva fluxului necontrolat de aer din exterior (care crește semnificativ pierderile de energie), permițând în același timp umidității în exces să se evapore liber din pereți. În acest fel, protejează împotriva umidității excesive (atmosferice și cumulative) și a reducerii permanente a proprietăților termice ale clădirii.

Înainte de instalare: Înainte de a începe instalarea membranei, verificați cu atenție dacă există deteriorări mecanice care ar fi putut apărea în timpul transportului sau depozitării. Instalarea membranei înseamnă acceptarea acesteia ca fiind lipsită de orice deteriorare.

Selectarea și aplicarea membranei trebuie efectuate în funcție de utilizarea și funcționalitatea prevăzute. Instalarea trebuie efectuată în conformitate cu proiectul tehnic al clădirii, întocmit în conformitate cu normele de construcție aplicabile și bunele practici de construcție, ținând seama de orientările cuprinse în prezentul manual. După instalare, se recomandă ca lucrarea să fie aprobată de o persoană autorizată pentru a confirma executarea corectă a lucrării. Nu utilizați pe structurile din lemn produse de conservare a lemnului care reacționează agresiv cu polietilena sau polipropilena, deoarece acestea pot reduce proprietățile tehnice ale membranei sau o pot deteriora permanent.

1: Pentru a asigura funcționarea corespunzătoare, instalarea membranei rezistente la vânt trebuie să înceapă în partea inferioară a peretelui, la colțul acestuia (lăsând 15-30 cm pentru o suprapunere verticală la colț), ceea ce permite scurgerea corespunzătoare a apei și împiedică pătrunderea acesteia în structura peretelui. În partea inferioară, membrana rezistentă la vânt trebuie să se extindă cu cel puțin 5 cm sub marginea peretelui. Derulați membrana de-a lungul suprafeței peretelui. Fixați membrana rezistentă la vânt pe perete folosind capse, cuie sau alte elemente de fixare. Zonele în care membrana este perforată de elementele de fixare trebuie sigilate cu bandă adezivă pentru îmbinările membranei rezistente la vânt și izolație (Eurovent® UNO COLD UV; TOPBAND).



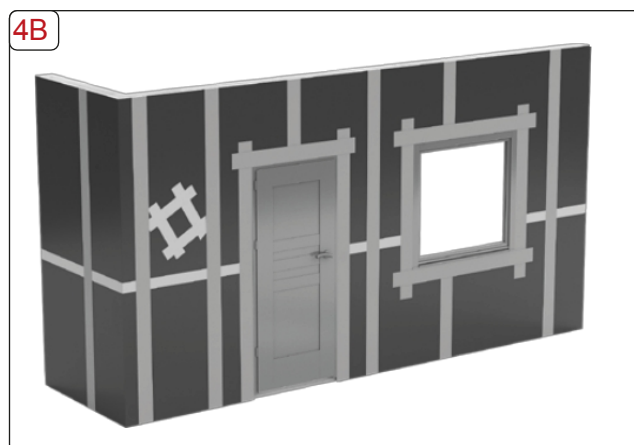
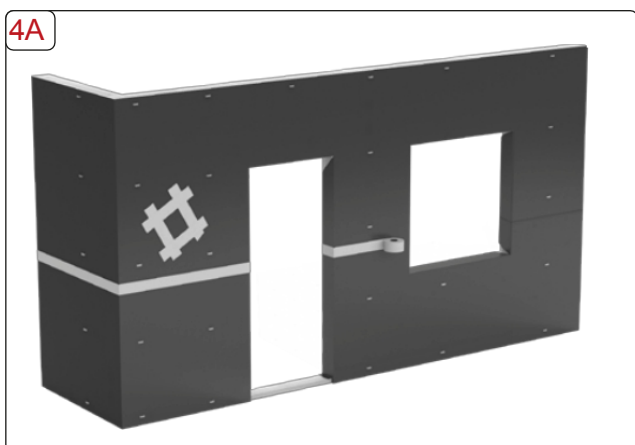
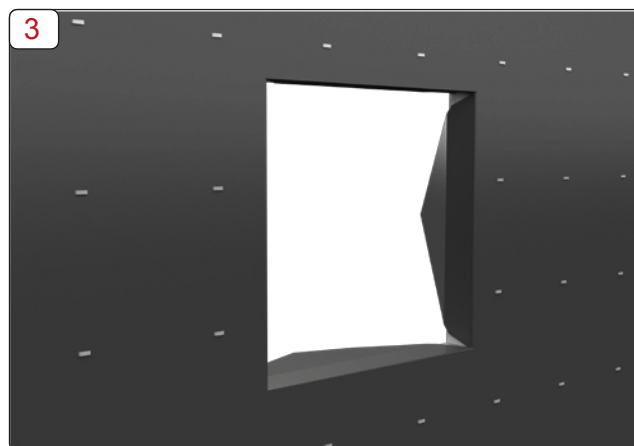
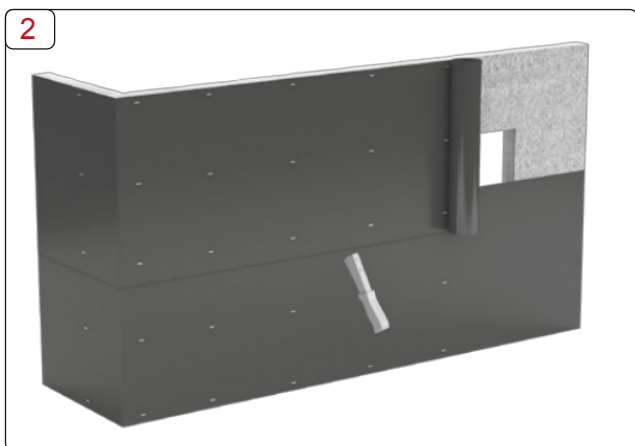
Data actualizării: 06/02/2025

RO INSTRUCȚIUNI DE MONTARE

2: Atașați straturile următoare ale membranei, asigurându-vă că suprapunerea pe stratul inferior al membranei este de cel puțin 15 cm, acoperind deschiderile ferestrelor și ușilor.

3: Apoi, finisați marginile din jurul deschiderilor ferestrelor și ușilor.

4: Toate suprapunerile și îmbinările verticale și orizontale ale membranei rezistente la vânt trebuie sigilate cu benzi izolante speciale pentru membrane rezistente la vânt (Eurovent® UNO COLD UV sau Eurovent® TOPBAND) sau benzi integrate cu membrana SYSTEM SK2. Orice deteriorare sau ruptură a membranei trebuie reparată folosind benzi de reparare adecvate pentru membrane rezistente la vânt (Eurovent® UNO COLD UV sau Eurovent® TOPBAND).



Data actualizării: 06/02/2025

RO INSTRUCȚIUNI DE MONTARE

Recomandări suplimentare: Orice penetrări, deteriorări și rupturi ale membranei trebuie reparate fără excepție folosind benzi impermeabile Eurovent® UNO COLD UV sau Eurovent® TOPBAND.

Produsul este acoperit de o garanție, cu condiția respectării stricte a instrucțiunilor de instalare descrise în acest manual. Producătorul își rezervă dreptul de a refuza recunoașterea unei cereri de garanție dacă instrucțiunile de instalare nu sunt respectate. Eticheta produsului sau autocolantul de pe rolă trebuie păstrate ca document care dă dreptul la depunerea unei cereri de garanție.

Rolele trebuie să rămână în ambalajul original până în momentul instalării membranei. Rolele trebuie depozitate în încăperi acoperite, uscate, fără umiditate. Rolele trebuie protejate de radiațiile UV. Rolele trebuie transportate în vehicule acoperite și protejate împotriva deteriorării. Membrana trebuie protejată împotriva agenților chimici, în special a substanțelor pe bază de solvenți, deoarece acestea pot reduce proprietățile tehnice ale membranei sau o pot deteriora permanent.

Utilizarea membranei rezistente la vânt pe acoperiș este justificată numai ca protecție împotriva vântului pentru suprafețele pereților și izolație termică a acoperișului și mansardei înclinate – în acest caz, trebuie prevăzută o acoperire preliminară a acoperișului.

Informațiile, recomandările și îndrumările furnizate se bazează pe cunoștințele, cercetările și experiența noastră actuală și sunt oferite cu bună-credință. Nu suntem responsabili pentru consecințele utilizării necorespunzătoare sau incorecte a produselor noastre. Fiecare utilizator al acestui material trebuie să se asigure în toate modurile posibile, inclusiv prin testarea produsului final în condiții relevante, de adecvarea materialelor furnizate pentru atingerea obiectivelor propuse.

Acoperirea finală trebuie instalată în termen de 4 săptămâni de la instalarea membranei rezistente la vânt pe perete. După instalare, se recomandă ca lucrarea să fie aprobată de o persoană autorizată pentru a confirma executarea corectă a lucrării.

Data actualizării: 06/02/2025