

clean KOOLA

Aparat de curățat cu aburi 2 în 1



RO manual de utilizare

Bun venit

Română

Bun venit în familia CleanKoala. Ne bucurăm să vă ajutăm să curățați mediul personal. Pe lângă acest lucru, considerăm foarte important să contribuim și la curățarea mediului înconjurător. De aceea, deviza noastră este: „O lume mai curată începe acasă”. Vă puteți felicita, pentru că deja ați ajutat. În fiecare decizie pe care o luăm, ținem cont de natură și încercăm să poluăm cât mai puțin. În plus, noi la CleanKoala donăm o parte din profit către inițiative și proiecte dedicate protejării, conservării și dezvoltării curate a planetei noastre.

Cuprins

Română

Cuprins	3
Avertizări de siguranță	4
Piese și accesorii	6
Pregătirea pentru utilizare	7
Curățare și întreținere	11
Specificații	12
Depanare	13
Garanție	13

Avertizări de siguranță

Vă rugăm să păstrați aceste instrucțiuni și să le citiți cu atenție înainte de utilizare.

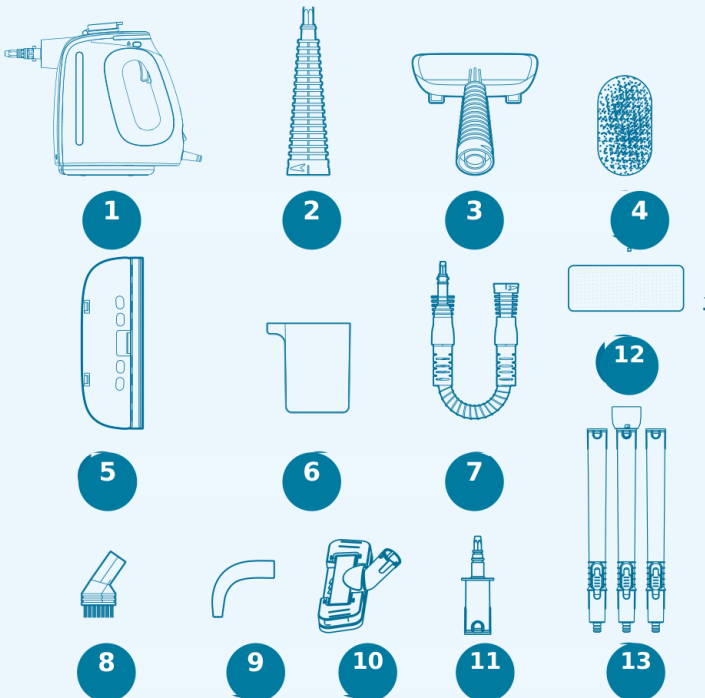
- Risc de arsuri. Aburul emis de aparatul de curățat cu aburi este foarte fierbinte și poate provoca arsuri. Utilizați produsul cu atenție.
- Nu utilizați produsul în apropierea copiilor, animalelor de companie sau plantelor și nu orientați jetul de abur către acestea.
- La demontarea pieselor, poate picura apă fierbinte; lăsați produsul să se răcească înainte de a continua.
- Nu permiteți copiilor sau persoanelor cu capacități fizice, senzoriale ori intelectuale reduse sau fără experiență și cunoștințe suficiente să utilizeze produsul. Așezați produsul într-un loc la care aceste persoane nu pot ajunge ușor.
- Utilizați doar accesoriile recomandate de producător.
- Pentru a preveni electrocutarea, nu scufundați aparatul de curățat cu aburi în apă sau în orice alt lichid.
- Nu utilizați cabluri sau ștehere deteriorate. Dacă este deteriorat cablul de alimentare, acesta trebuie înlocuit de producător, de departamentul său de service sau de o persoană calificată similar, pentru evitarea pericolelor.
- Nu țineți ștecherul cu mâinile ude și nu utilizați aparatul de curățat cu aburi desculț.
- Nu scufundați cablurile, șteherele sau aparatul în apă ori în alte lichide, pentru a evita riscul de electrocutare.
- În caz de funcționare anormală sau defecțiune, opriți imediat utilizarea și scoateți ștecherul din priză, pentru a evita pericolele.

- Nu utilizați produsul pe piele naturală, mobilier ceruit, fibre sintetice, catifea sau alte materiale delicate ori sensibile la abur. Evitați și folosirea acestui produs pentru curățarea ghipsului, cimentului etc.
- Nu utilizați pe sau lângă materiale toxice, deoarece vaporii sau praful pot reprezenta un pericol pentru sănătate.
- Nu adăugați parfumuri, uleiuri sau alte substanțe chimice în rezervorul de apă al aparatului de curățat cu aburi; acestea pot provoca deteriorări sau pericole ascunse. Folosiți doar lichide recomandate sau produse de noi.
- După ce începe eliberarea aburului, piesele nu trebuie demontate.
- Nu lăsați produsul nesupravegheat în timpul funcționării.
- Pentru curățarea exteriorului aparatului de curățat cu aburi, scoateți-l din priză și ștergeți-l cu o cârpă uscată. Nu stropiți cu apă și nu utilizați alcool, benzen sau diluant pe aparat.
- Pentru a preveni arsurile, scoateți aparatul din priză când înlocuiți accesoriile sau lavetele.
- Când nu este utilizat, așezați produsul pe o suprafață tare, plană, stabilă și uscată.
- La începutul utilizării poate apărea un miros ușor, până când produsul ajunge la o încălzire stabilă.
- În caz de deteriorare, contactați-ne și nu încercați să reparați singur aparatul.
- Pentru a menține performanța aparatului de curățat cu aburi, vă recomandăm să îndepărtați periodic blocajele cauzate de praf, scame, păr etc.

Piese și accesorii

Ce găsiți în cutie?

1. Unitate portabilă aparat de curățat cu aburi
2. Duză pentru abur
3. Duză pentru tapițerii
4. Husă din bumbac (se folosește împreună cu accesoriul 3)
5. Racletă pentru geamuri (se fixează ușor pe accesoriul 3)
6. Pahar gradat
7. Furtun de extensie
8. Perie rotundă
9. Duză unghiulară
10. Cap de mop
11. Piesă de conectare
12. Husă din bumbac pentru capul de mop
13. Tijă de extensie din 3 piese

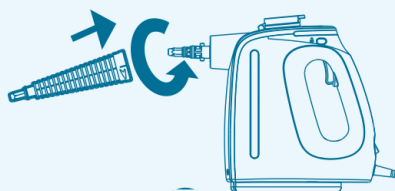
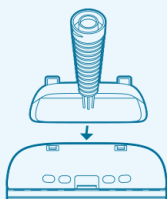


Pregătire

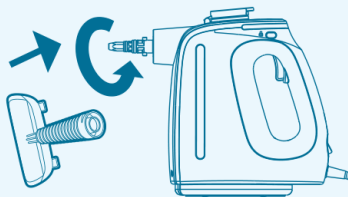
Utilizarea accesoriilor:
Accesoriile 2, 3 și 7 pot fi conectate direct la aparat. Blocați-le rotind în sensul acelor de ceasornic sau deblocați-le rotind în sens invers. Consultați desenele pentru mai multe informații.

Accesoriile 8 și 9 se pot împinge direct peste ieșirea de abur (nr. 2). Asigurați-vă că îmbinarea este completă, pentru a preveni scurgerile.

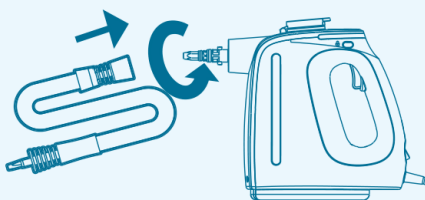
Accesoriul nr. 3 servește și ca suport pentru accesoriul pentru geamuri (nr. 5) și pentru laveta mică din bumbac (nr. 4). Pentru a fixa accesoriul pentru geamuri, prindeți accesoriul nr. 3 în cârligele accesoriului pentru geamuri. Pentru eliberare, trageți de clapeta de pe accesoriul pentru geamuri. Consultați imaginea de mai jos.



piesa nr. 2



piesa nr. 3



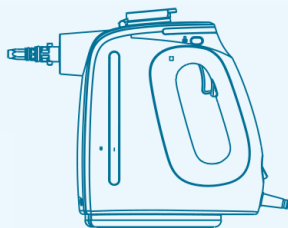
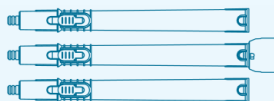
piesa nr. 7

Note importante:

Aveți grijă la demontarea pieselor, deoarece poate picura apă fierbinte. Asigurați-vă că produsul s-a răcit înainte de a continua.

Pregătire

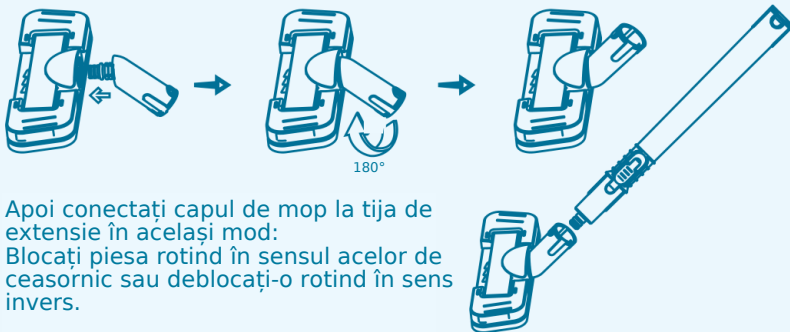
Utilizarea tijei de extensie din 3 piese:
Mai întâi, aliniați cele 3 piese ale tijei de extensie și conectați-le una câte una. Blocați piesele rotind fiecare segment în sensul acelor de ceasornic sau deblocați-le rotind în sens invers.



Apoi, conectați tija de extensie la duza aparatului portabil de curățat cu aburi în același mod: blocați piesa rotind în sensul acelor de ceasornic sau deblocați-o rotind în sens invers.

Accesoriiul 12 poate fi folosit ca piesă de conectare pentru a atașa celelalte accesorii, în afară de capul de mop, la tija de extensie.

Utilizarea capului de mop:
Începeți prin împingerea tubului de conectare în capul de mop. Procedați exact ca în ilustrația de mai jos. Apoi rotiți tubul de conectare la 180 de grade pentru a-l bloca.

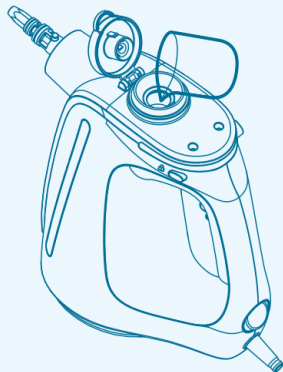


Apoi conectați capul de mop la tija de extensie în același mod: blocați piesa rotind în sensul acelor de ceasornic sau deblocați-o rotind în sens invers.

Pregătire

Umplerea aparatului cu apă

1. Așezați produsul pe o suprafață plană și fermă.
2. Deschideți capacul.
3. Umpleți rezervorul cu apă (Sfat: folosiți paharul gradat inclus). Închideți capacul și sunteți gata de curățare!



Pornirea aparatului de curățat cu aburi

1. Introduceți cablul de alimentare în priză și apăsați comutatorul pornit/oprit pentru a începe încălzirea. În timpul încălzirii, se aprinde lumina roșie. Când lumina roșie se stinge (după aproximativ 15 secunde), aparatul de curățat cu aburi este gata de utilizare.
2. Montați accesoriul dorit și apăsați butonul de abur de pe mâner. Țineți apăsat 10 secunde pentru a activa alimentarea constantă cu abur.

Sfat! Puteți bloca acest buton apăsând butonul de blocare (cel cu imaginea unui lacăt). Astfel nu trebuie să țineți apăsat declanșatorul de abur o perioadă lungă.

Notă: La prima utilizare, aparatul de curățat cu aburi are un timp scurt de pornire; aburul inițial poate fi neregulat și umed. După 15 secunde, aparatul ar trebui să funcționeze corect, iar aburul să fie constant și uscat.

Note importante:

Nu adăugați parfumuri, uleiuri sau alte substanțe chimice în rezervorul de apă al aparatului de curățat cu aburi; acestea pot provoca deteriorări sau pericole. Recomandăm ferm să umpleți aparatul doar cu lichide produse de noi.

La umplerea cu apă, respectați marcajul (maximum) și adăugați până la 550 ml de apă.

Când aparatul de curățat cu aburi este pornit, nu adăugați apă.

Dacă volumul de abur scade sau se oprește în timpul utilizării, este posibil ca rezervorul să nu mai aibă apă. Oprți alimentarea, reumpleți rezervorul și apoi reluați curățarea.

Când apa din rezervor se termină, elementul de încălzire se oprește.

Se recomandă eliminarea apei neutilizate din rezervor, pentru a evita apariția mucegaiului sau a depunerilor de calcar.

Înainte de a folosi aparatul de curățat cu aburi pe orice suprafață sau material textil, recomandăm testarea într-o zonă ascunsă, pentru a vă asigura că aburul la temperatură înaltă nu provoacă deteriorări sau riscuri pentru material.

Nu eliberați abur spre marginea lipită a pardoselilor laminate, deoarece marginea se poate desprinde.

Nu utilizați acest produs pentru curățarea lemnului sau parchetului neetanșat.

Nu eliberați abur către garnitura ramei ferestrei.

Periile rotunde pot zgâria suprafețele sensibile și nu sunt potrivite pentru curățarea acestora.

Curățare și întreținere

Note:

Înainte de curățare, asigurați-vă că produsul este oprit și scos din priză. De asemenea, asigurați-vă că produsul și accesoriile s-au răcit.

Depozitați produsul într-un loc uscat, ferit de îngheț și de lumina directă a soarelui.

Asigurați-vă că aparatul și accesoriile sunt complet uscate înainte de depozitare.

Când produsul se răcește, aburul fierbinte se transformă în vapori de apă. O parte din vaporii de apă se acumulează în furtunul de extensie pentru abur și se transformă în picături de apă. Acesta este un fenomen normal; lăsați-l să se usuce complet pentru a preveni arsurile.

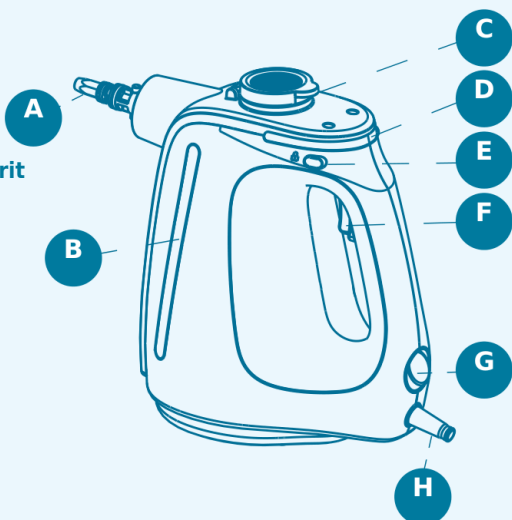
Husele/lavetele de curățare sunt consumabile. Pentru a nu afecta rezultatul curățării, înlocuiți husa/laveta de curățare atunci când este necesar.

1. După utilizarea produsului, goliți apa rămasă în rezervor.
2. Nu folosiți obiecte dure sau ascuțite pentru a curăța produsul ori alte piese, pentru a evita deteriorarea.
3. Curățați laveta manual sau la mașina de spălat. Lăsați-o să se usuce complet la aer înainte de o nouă utilizare sau depozitare.
4. Curățați corpul aparatului, duza și toate celelalte accesorii cu o cârpă moale, umedă. Apoi uscați produsul cu o cârpă moale și uscată.
5. Păstrați produsul și accesoriile într-un loc uscat și răcoros, departe de copii sau animale.
6. Dacă produsul nu este utilizat o perioadă lungă, îl puteți demonta conform procedurii de demontare.

Specificații

Model	Aparat de curățat cu aburi 2 în 1
Dimensiuni	294x142x230
Tensiune	220-240V
Putere	1350W
Frecvență	50/60HZ
Lungime cablu	6M
Capacitate	550ML

- A. Duză
- B. Rezervor de apă
- C. Orificiu umplere apă
- D. Indicator luminos
- E. Blocare de siguranță
- F. Buton
- G. Comutator Pornit/Oprit
- H. Cablu



Depanare

Fără abur

Verificați dacă aparatul este conectat la alimentarea electrică.

Verificați dacă butonul de alimentare și comutatorul de abur sunt în poziția pornit.

Verificați nivelul apei.

Nu funcționează

Verificați dacă butonul de alimentare al aparatului este pornit.

Verificați dacă cablul este conectat la alimentarea electrică.

Produsul este blocat de depuneri

Îndepărtați depunerile folosind metoda recomandată de noi pentru îndepărtarea calcarului.

Garantie

Aparatul dumneavoastră de curățat cu aburi CleanKoala are o garanție de 2 ani, începând de la data achiziției. Susținem calitatea produsului nostru.

Acoperim defectele de materiale sau de fabricație în condiții de utilizare normală.

Rețineți că această garanție nu acoperă daunele cauzate de utilizare necorespunzătoare, accidente, reparații neautorizate sau modificări. Vă mulțumim pentru încrederea acordată CleanKoala. Suntem aici pentru a vă asigura satisfacția și fiabilitatea aparatului de curățat cu aburi.

Pentru solicitarea garanției, includeți numărul comenzii, o scurtă descriere a problemei și dovezi foto sau video.

Importator, distribuitor și service: SC Brands World Distribution srl, Intr. Porumbilor 2, sector 6, 060848 - București, tel.: 0728272637, office@brandmix.ro
Fabricat în China

Nu eliminați aparatele electrice ca deșeuri municipale nesortate; utilizați punctele de colectare separată.

Contactați autoritățile locale pentru informații despre sistemele de colectare disponibile. Dacă aparatele electrice sunt aruncate la groapa de gunoi sau în depozite necontrolate, substanțele periculoase se pot scurge în pânza freatică și pot ajunge în lanțul alimentar, afectându-vă sănătatea și starea de bine.



clean
Koala