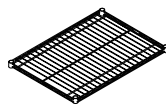


**IMPORTANTE - TENERE PER FUTURE CONSULTAZIONI: LEGGERE ATTENTAMENTE**  
**IMPORTANT - RETAIN FOR FUTURE REFERENCE: READ CAREFULLY**  
**IMPORTANTE - ARCHIVAR LAS INSTRUCCIONES PARA CONSULTARLAS MÁS TARDE: LEA ATENTAMENTE**  
**IMPORTANT - À CONSERVER POUR CONSULTATION ULTERIEURE: LIRE ATTENTIVEMENT**  
**WICHTIG - FÜR ZUKUNFT REFERENZ AUFBEWAHREN: BITTE ES SORGFÄLTIG ZU LESEN**



10 minutes

INCLUSI  
INCLUDED  
INCLUIDOS  
INCLUS  
INBEGRIFFEN



A X 3 PC



B X 12 SETS



C X 4 PC

**IT**

COMINCIATE SEMPRE DAL BASSO E  
PROCEDETE VERSO L'ALTO PER  
REALIZZARE LA VOSTRA  
COMBINAZIONE.

I MONTANTI SONO SCANALATI AD  
INTERVALLI DI CM 2.54.

SCEGLIETE A CHE ALTEZZA  
POSIZIONARE IL RIPIANO PIÙ BASSO,  
TENETE LE DUE MEZZE CLIP CONTRO  
IL MONTANTE E FATELE ADERIRE  
ALLA SCANALATURA,  
BLOCCANDOLE; RIPETETE POI  
L'OPERAZIONE POSIZIONANDO LE  
ALTRE 3 CLIP ALLA STESSA ALTEZZA  
PER CIASCUNO DEGLI ALTRI  
MONTANTI.

POSIZIONARE IL RIPIANO PIÙ BASSO  
ALL'ALTEZZA DESIDERATA,  
INSERENDO I MONTANTI DAL FONDO  
NEI QUATTRO ANGOLI IN MODO CHE  
LE CLIP ADERISCA ALL'INTERNO DI  
OGNI ANGOLO; METTETE POI IN PIEDI  
LA STRUTTURA.

AD OGNI ANGOLO, SPINGETE IL  
RIPIANO SALDAMENTE SULLA CLIP;  
SE NECESSARIO, PER UNA BUONA  
ADERENZA, AIUTATEVI CON UN  
MARTELLO DI GOMMA.

SCEGLIETE A CHE ALTEZZA  
POSIZIONARE IL RIPIANO  
SUCCESSIVO E RIPETETE I PASSI 2-4,  
INSERENDO IL RIPIANO SUI  
MONTANTI, FACENDOLO SCORRERE  
DALL'ALTO VERSO IL BASSO COSÌ  
CHE TUTTI I QUATTRO GLI ANGOLI  
ADERISCA ALLE CLIP: SE  
NECESSARIO, AIUTATEVI CON UN  
MARTELLO DI GOMMA.

**EN**

UNIT IS ERECTED FROM  
BOTTOM SHELF UP. POSTS  
ARE GROOVED AND  
NUMBERED IN 2,54 CM  
INCREMENTS.

SELECT THE HEIGHT OF  
LOWEST SHELF. HOLD THE  
TWO HOLES OF SPLIT  
SLEEVE INTO GROOVE AND  
SNAP THEM ON. REPEAT  
THIS STEP AT THE SAME  
HEIGHT FOR EACH OF THE  
OTHER TRESS POSTS.  
STAND THE LOWEST SHELF  
ON ITS SIDE. INSERT POSTS  
FROM BOTTOM INTO FOUR  
CORNERS SO THE SPLIT  
SLEEVES FIT INSIDE EACH  
CORNER. STAND UNIT  
UPRIGHT.

PUSH SHELF FIRMLY DOWN  
ONTO SPLIT SLEEVE FOR  
EACH CORNER. IF  
NECESSARY, TAP CORNER  
LIGHTLY WITH A RUBBER  
Mallet TO GET A SNUG FIT.  
SELECT THE POSITION OF  
NEXT LOWER SHELF.

REPEAT STEPS 2-4 FOR THE  
REMAINING SHELVES.  
INSERTING THE SHELF IN  
THE POSTS AND LETTING IT  
SLIDE FROM UP TO BOTTOM,  
SO THAT ALL CORNERS  
OVERLAP THE CLIPS. IF YOU  
NEED, USE A RUBBER  
HAMMER.

**ES**

EMPEZAR SIEMPRE DE ADAJO  
HASTA ARRIBA PARA REALIZAR  
VUESTRA COMPOSICION. LOS  
MONTANTES ESTAN  
ACANALADOS A INTERVALOS DE  
CM 2,54.

ELEGIR A QUE ALTURA EL  
ESTANTE MAS BAJO, AGUANTAR  
LAS DOS MEDIAS CLIP HACIA EL  
MONTANTE Y PERGARLAS A LOS  
ACANALADOS,  
BLOQUEANDOLAS : REPETIR  
ESTA OPERACION PARA LAS  
OTRAS 3 CLIPS A LA MISMA  
ALTURA, PARA CADA OTRO  
MONTANTE.

PONER EL ESTANTE MAS BAJO A  
LA ALTURA ELEGIDA,  
INSERTANDO LOS MONTANTES  
DESDE EL FUNDO EN LAS  
CUATRO ESQUINAS DE MANERA  
QUE LAS CLIPS SE PEGUEN  
DENTRO DE CADA ESQUINA.

EN CADA ESQUINA, APARTAR  
LOS ESTANTES EN LAS CLIPS, SI  
EN NECESARIO, AYUDARSE CON  
UN MARTILLO EN GOMA.

ELEGIR A QUE ALTURA PONER  
LOS OTROS ESTANTES Y  
REPETIR LOS PASOS 2-4,  
INSERTANDO EL ESTANTE EN  
LOS MONTANTES, DESLIZANDO  
LOS ESTANTES DESDE ARRIBA  
HASTA ABAJO ASÍ QUE LA  
CUATRO ESQUINAS SE PEGUEN  
A LAS CLIPS. SI ES NECESARIO,  
AYUDARSE CON UN MARTILLO  
EN GOMA.

**FR**

TOUJOURS COMMENCER PAR LE  
BAS ET TRAVAILLER VOTRE  
CHEMIN JUSQU'À POUR  
ATTEINDRE VOTRE  
COMBINAISON. LES JAMBES  
SONT RAINURÉES À  
INTERVALLES DE 2,54 CM.  
CHOISIR QUELLE HAUTEUR  
L'ÉTAGÈRE DU BAS, TENEZ LE  
CLIP DE DEUX MOITIÉS CONTRE  
LE POTEAU ET LES LAISSER  
REJOINDRE LE CANAL, LES  
BLOQUANT; RÉPÉTER  
L'OPÉRATION EN PLAÇANT LES 3  
AUTRES CLIPS AU MÊME NIVEAU  
POUR CHACUNE DES AUTRES  
MONTANTS.

PLACEZ L'ÉTAGÈRE INFÉRIEURE  
À LA HAUTEUR DÉSIRÉE EN  
PLAÇANT LES PATTES DU BAS  
AUX QUATRE COINS, POUR QUE  
LES CLIPS SOIENT FERMEMENT À  
L'INTÉRIEUR DE CHAQUE ANGLE;  
PUIS METTRE EN PLACE LA  
STRUCTURE.

CHOISIR À QUELLE HAUTEUR  
POSITION LA TABLETTE  
SUIVANTE ET RÉPÉTEZ LES  
ÉTAPES 2-4. INSÉRER LA  
TABLETTE SUR LES MONTANTS,  
CHOISIR À QUELLE HAUTEUR  
POSITION LA TABLETTE  
SUIVANTE ET RÉPÉTEZ LES  
ÉTAPES 2-4. INSÉRER LA  
TABLETTE SUR LES MONTANTS,  
GLISSANT VERS LE BAS AFIN  
QUE LES QUATRE COINS SUR  
COLLER AU CLIP: SI  
NÉCESSAIRE, UTILISEZ UN  
MAILLET EN CAOUTCHOUC.

**DE**

DIE EINHEIT WIRD VON UNTEN  
NACH OBEN AUFGESTELLT.  
PFOSTEN SIND GERILLT UND IN  
SCHRITTEN VON 2,54 CM  
NUMMERIERT DIE PFOSTEN SIND  
SIND IN INTERVALLEN VON 2.54  
GERILLT.

WÄHLEN SIE DIE HÖHE DES  
UNTERSTEN REGALS.  
HALTEN SIE DIE ZWEI LÖCHER DER  
GETEILTEN KLIP GEGEN DIE  
STEIGLEITUNG UND LASS SIE  
BEITRETEN UND BLOCKIEREN.  
SIE MUESSEN DIESE BEWEGUNG  
WIEDERHOLEN: FÜR JEDE DER  
ANDEREN STÜTZEN AUF GLEICHER  
HÖHE ANDERE 3 KLIPS  
POSITIONIEREN.

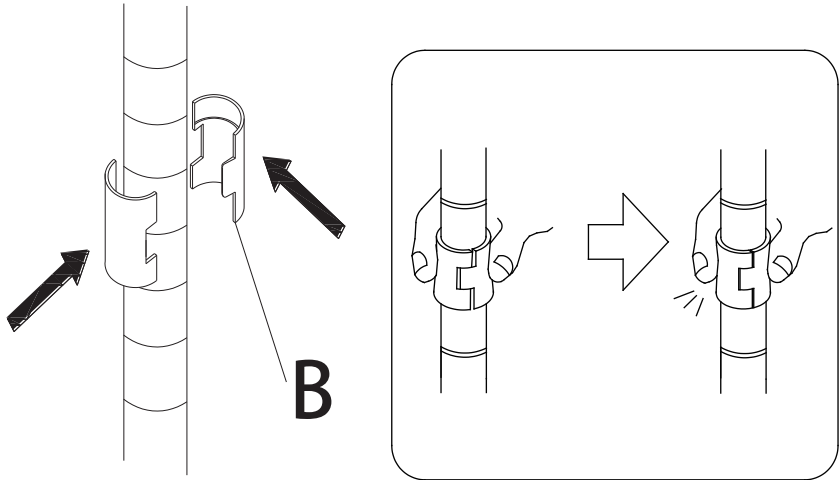
STELLEN SIE DAS UNTERSTE  
REGAL AUF DIE GEWÜNSCHTE  
HÖHE.

SETZEN SIE DIE UNTEREN  
PFOSTEN IN DIE VIER ECKEN EIN.  
SETZEN SIE DIE UNTEREN  
PFOSTEN IN DIE VIER ECKEN EIN,  
SO DIE CLIPS IN JEDE ECKE  
PASSEN WERDEN.

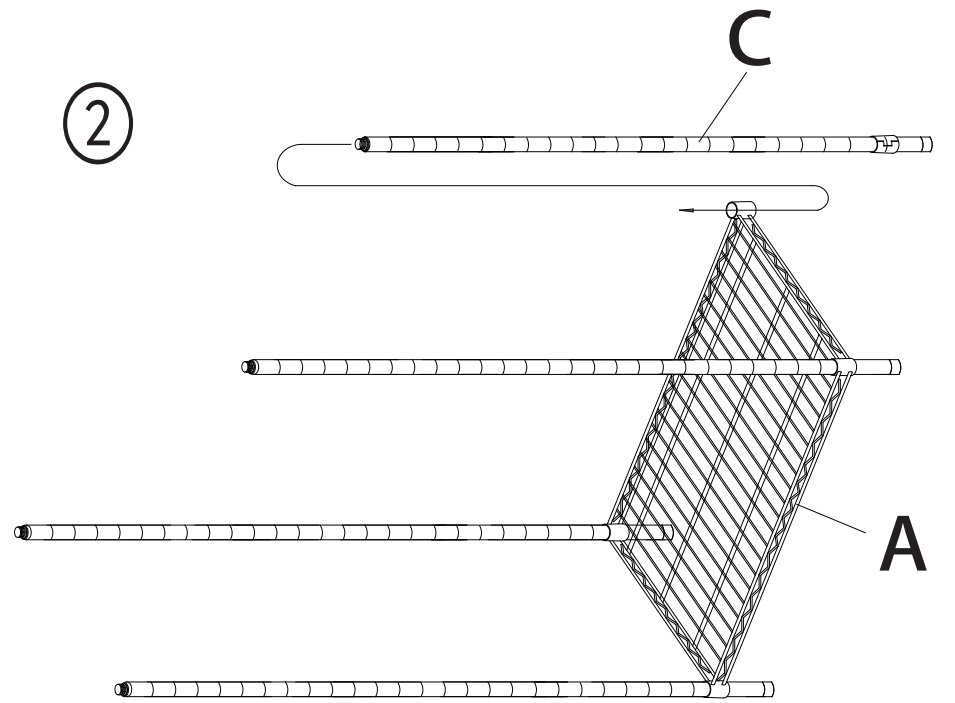
DANN RICHTE DIE STRUKTUR EIN.  
À CHAQUE TOUR, PUSSEZ LE  
PLATEAU FERMEMENT CONTRE  
LES CLIPS; SI NÉCESSAIRE, POUR  
UNE BONNE PRISE, UTILISEZ UN  
MAILLET EN CAOUTCHOUC.

WÄHLEN SIE IN WELCHER HÖHE  
DAS NÄCHSTE REGAL  
POSITIONIEREN.  
DANACH MUESSEN SIE PUNKTE 2-  
4 WIEDER MACHEN: SETZEN SIE  
DAS REGAL AUF DIE PFOSTEN UND  
SCHIEBEN SIE ES VON OBEN NACH  
UNTEN SO KOENNEN ALLE VIER  
ECKEN AN DEN CLIPS HAFTEN.  
WENN NÖTIG SIE KOENNEN EINEM  
GUMMIHAMMER NUTZEN.

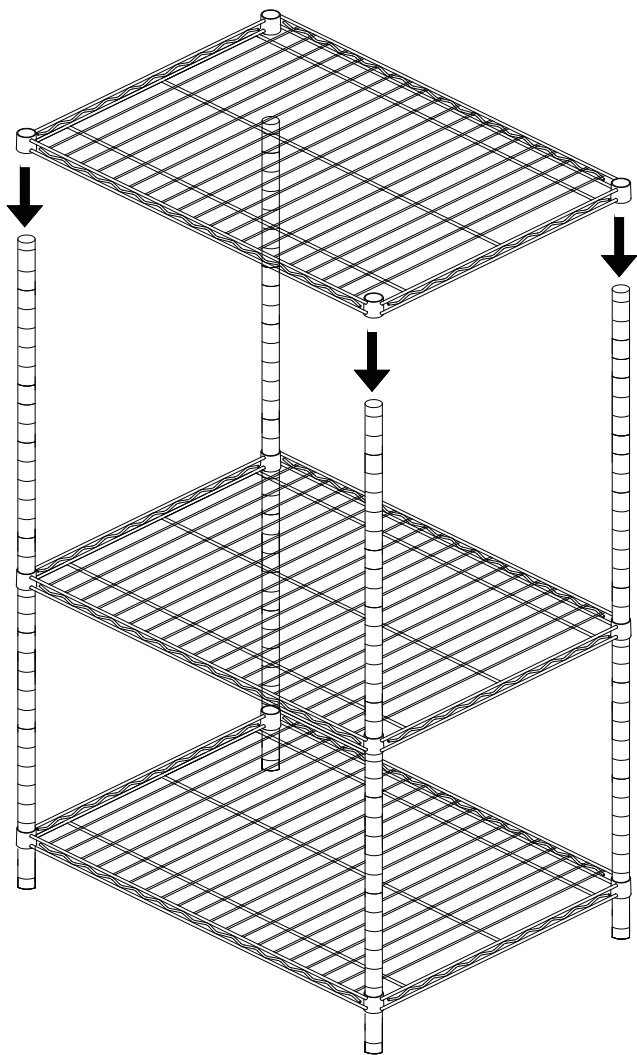
①



②



③



④

