

**ACK4  
RWA  
ACK4S  
RWA**

**FOGLIO AGGIUNTIVO APPLICAZIONE ACK4 RWA / ACK4S RWA  
ADDITIONAL INSTRUCTIONS FOR ACK4 RWA / ACK4S RWA APPLICATION  
INSTRUCTIONS SUPPLEMENTAIRES POUR APPLICATION ACK4 RWA / ACK4S RWA  
INSTRUCCIONES ADICIONALES PARA ACK4 RWA / ACK4S RWA  
ZUSÄTZLICHE HINWEISE ZU DEM ACK4 / ACK4SFÜR RWA-ANWENDUNG**

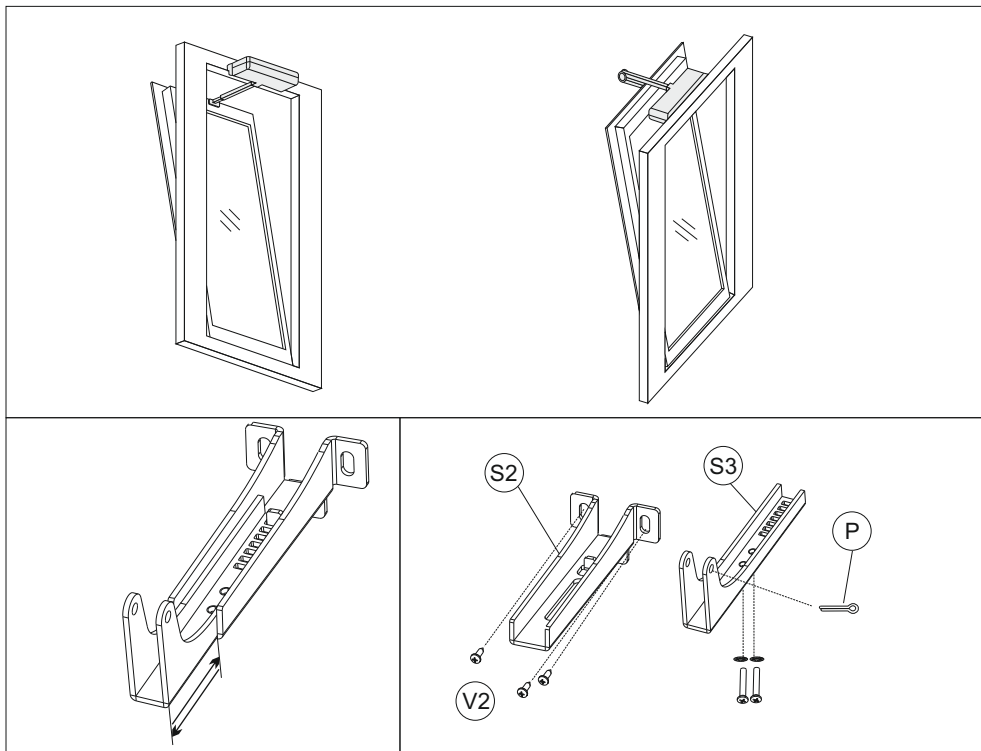
L'attuatore ACK4 RWA / ACK4S RWA ha superato le prove installato su un sistema evacuatore fumo per applicazione a parete con finestre incernierate in basso e apertura in alto, verso l'esterno, in conformità alla Norma Europea EN 12101-2 del 2004.

The ACK4 RWA / ACK4S RWA chain actuator has accomplished the relevant tests mounted on a wall smoke evacuation system with bottom hinged windows opening outside, according to the **EN12101-2** European Standard.

Le boîtier à chaîne ACK4 RWA / ACK4S RWA a achevé les tests monté sur un système d'évacuation à mur avec fenêtres à charnières en bas ouvrants à l'extérieur, conformément à la Norme Européenne **EN12101-2**.

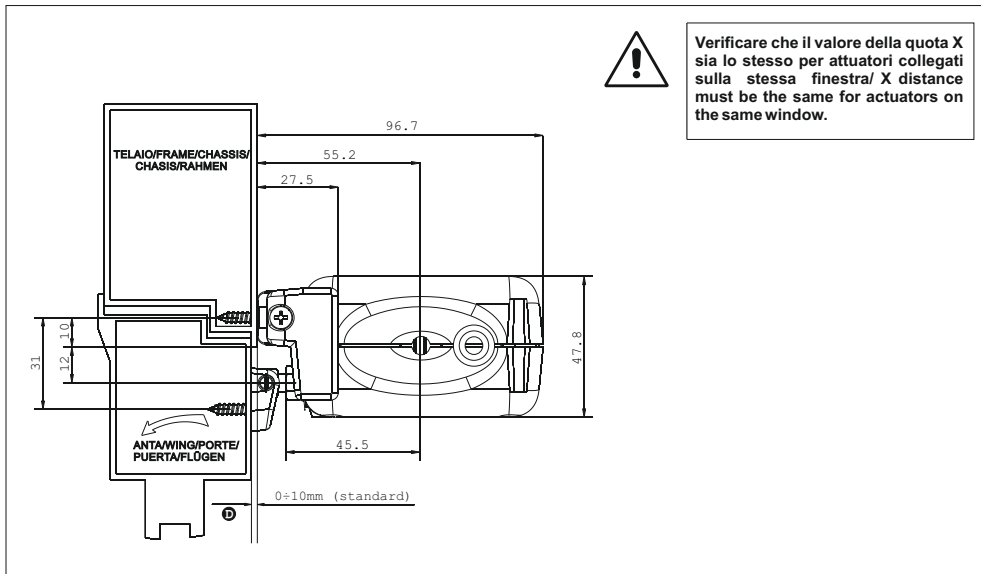
El actuador de cadena ACK4 RWA / ACK4S RWA ha realizado las pruebas montados en un sistema de evacuación de humos de pared con ventanas con apertura abatible a el exterior, de acuerdo con la Norma Europea **EN12101-2**.

Der ACK4 RWA / ACK4S RWA Kettenantrieb hat die Prüfungen nach der Europäischen Norm **EN12101-2** an einem RWA-System mit Kippflügel auswärts abgeschlossen.

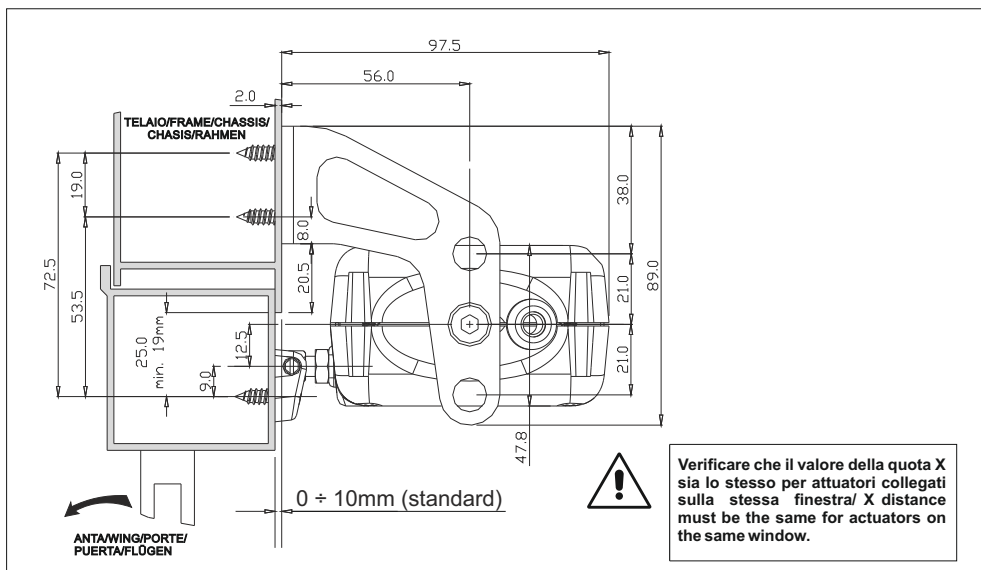


Il presente foglio è ad integrazione del manuale ACK4 / ACK4S, e ne completa le caratteristiche di funzionamento della versione RWA.  
These additional instructions complete the instructions manual for the ACK4 RWA - ACK4S RWA version.  
Ces instructions supplémentaires complètent les instructions ACK4 / ACK4S pour l'emploi dans la version RWA.  
Estas instrucciones adicionales completan las instrucciones ACK4 / ACK4S para el empleo en la versión RWA.  
Diese zusätzlichen Anweisungen vervollständigen die Wartungsanleitung zu dem ACK4 / ACK4S, RWA-Version.

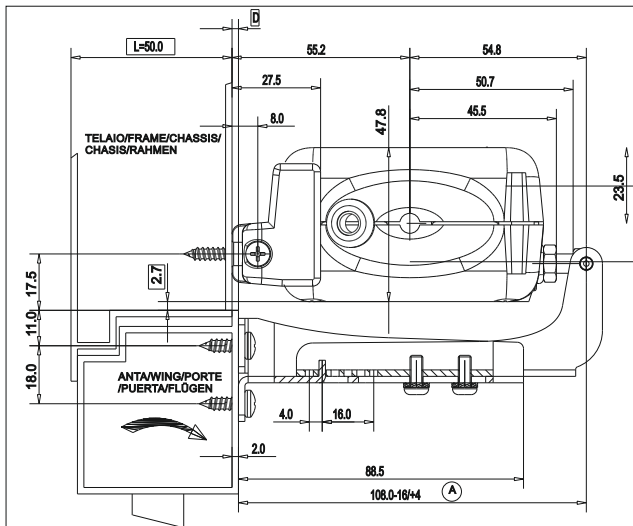
**INSTALLAZIONE FINESTRE A SPORGERE ROVESCiato**  
**INSTALLATION ON TOP HUNG WINDOWS**  
**INSTALLATION FENETRES SAILLISSANTES**  
**INSTALACION VENTANAS SOBRESALIENTES INVERTIDA**  
**KLAPPFENSTER**



**INSTALLAZIONE FINESTRE A SPORGERE ROVESCiato**  
**INSTALLATION ON TOP HUNG WINDOWS**  
**INSTALLATION FENETRES SAILLISSANTES**  
**INSTALACION VENTANAS SOBRESALIENTES INVERTIDA**  
**KLAPPFENSTER**



**INSTALLAZIONE FINESTRE "A VASISTAS" ( accessorio a richiesta )**  
**INSTALLATION ON BOTTOM HUNG WINDOWS (accessories upon request)**  
**INSTALLATION FENETRES A VASISTAS (accessoires sur demande)**  
**INSTALACION VENTANAS A "VASISTAS" (accesorios bajo solicitud)**  
**KIPPFENSTER INSTALLATION (Zubehörteile auf Anfrage)**



APPLICAZIONE 1  
testate T1 e T2  
rivolte verso l'alto

APPLICATION 1  
T1 and T2  
head upwards

APPLICATION 1  
tête T1 et T2  
vers le haut

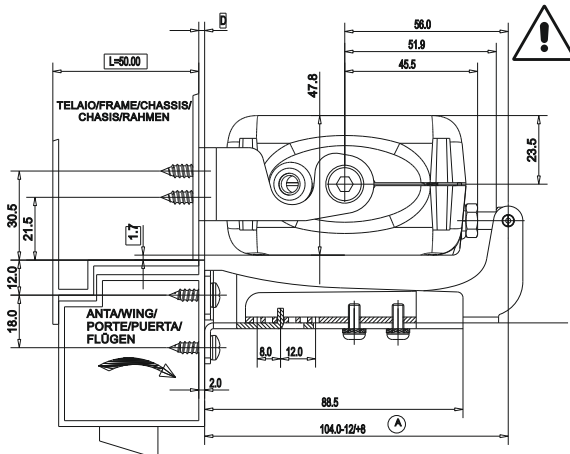
APPLICACIÓN 1  
T1 y T2 cabeza  
hacia arriba

ANWENDUNG 1  
T1 und T2 Kopf  
nach oben

**ATTENZIONE (A)** POSIZIONE STAFFA VASISTAS COMPRESA TRA 92-112mm NEL CASO SOPRA INDICATO  
**CAUTION: (A)** IN THIS CASE POSITION OF BRACKET FOR BOTTOM HUNG WINDOWS: INCLUDED BETWEEN 92-112mm

**ATTENTION (A)** DANS CE CAS POSITION DU SUPPORT POUR CHASSIS SOUFFLET: COMPRISE ENTRE 92-112mm  
**PRECAUCIÓN (A)** EN ESTE CASO POSICIÓN DEL SOPORTE PARA VENTANAS BATIENTES: COMPRENDIDA ENTRE 92-112mm

**ACHTUNG (A)** IN DIESEM FALL STELLUNG DER KONSOLE FÜR KIPPFENSTER: ZWISCHEN 92-112mm



Verificare che il valore della quota X sia lo stesso per attuatori collegati sulla stessa finestra/ X distance must be the same for actuators on the same window.

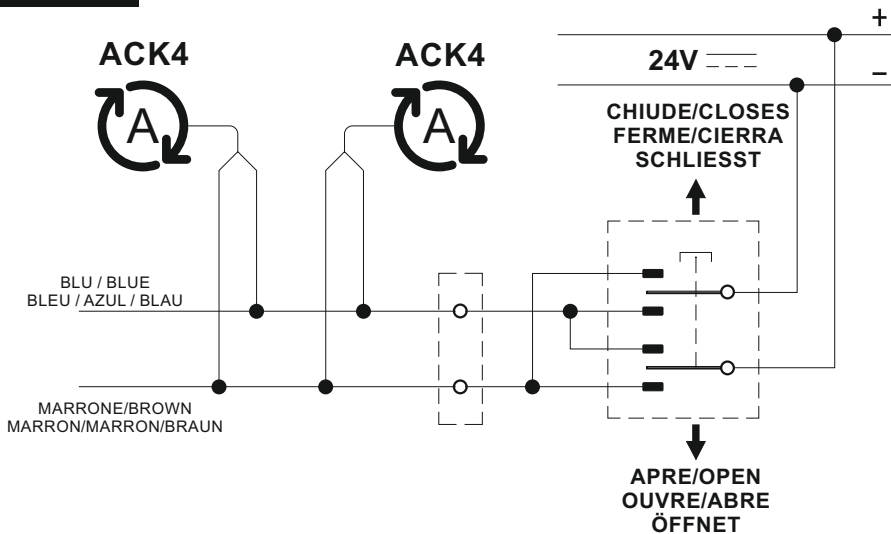
**ATTENZIONE (A)** POSIZIONE STAFFA VASISTAS COMPRESA TRA 92-112mm NEL CASO SOPRA INDICATO  
**CAUTION: (A)** IN THIS CASE POSITION OF BRACKET FOR BOTTOM HUNG WINDOWS: INCLUDED BETWEEN 92-112mm

**ATTENTION (A)** DANS CE CAS POSITION DU SUPPORT POUR CHASSIS SOUFFLET: COMPRISE ENTRE 92-112mm  
**PRECAUCIÓN (A)** EN ESTE CASO POSICIÓN DEL SOPORTE PARA VENTANAS BATIENTES: COMPRENDIDA ENTRE 92-112mm

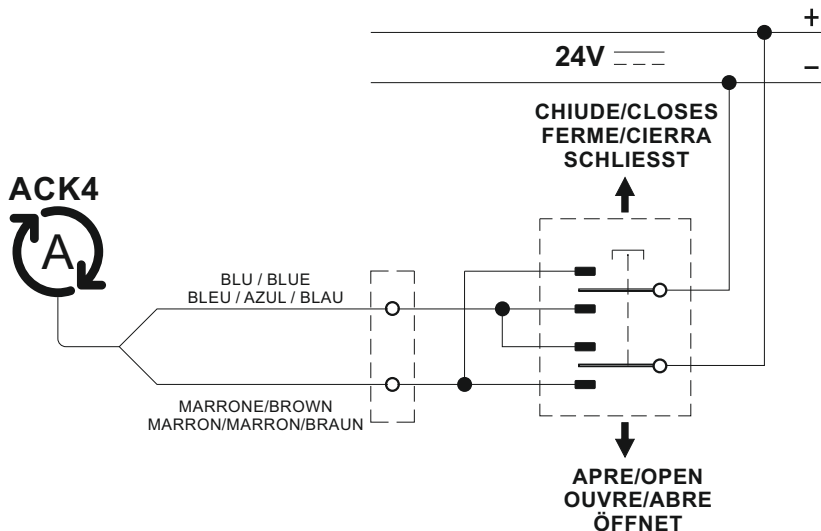
**ACHTUNG (A)** IN DIESEM FALL STELLUNG DER KONSOLE FÜR KIPPFENSTER: ZWISCHEN 92-112mm

PER UN CORRETTO FUNZIONAMENTO, LA FINESTRA DEVE AVERE UN'ALTEZZA MIN. DI 800 mm (DISTANZA DALL'ATTUATORE ALLA CERNIERA DI APERTURA DEL SERRAMENTO).  
 FOR A CORRECT WORKING OF THE ACTUATOR THE WINDOW MUST BE MINIMUM 800mm (ACTUATOR DISTANCE FROM THE WINDOW FRAME OPENING HINGE).  
 POUR UN CORRECT FONCTIONNEMENT, LA FENÊTRE DOIT AVOIR UN HAUTEUR MIN. DE 800 mm (DISTANCE DE L'ACTIONNEUR A LA CHARNIÈRE D'OUVRETURE DU BÂTIMENT).  
 PARA UN CORRECTO FUNCIONAMIENTO, LA VENTANA DEBE TENER UN ALTO MIN. DE 800 mm (DISTANCIA DESDE EL ACCIONADOR A LA BISAGRAS DE ABERTURA DEL CERCO).  
 FÜR EINEN RICHTIGEN BETRIEB, MUSS DAS FENSTER EINE MINDESTHÖHE VON 800 mm HABEN (ABSTAND VOM STELLANTRIEB BIS ZUM FENSTERÖFFNUNGSBAND).

24 V

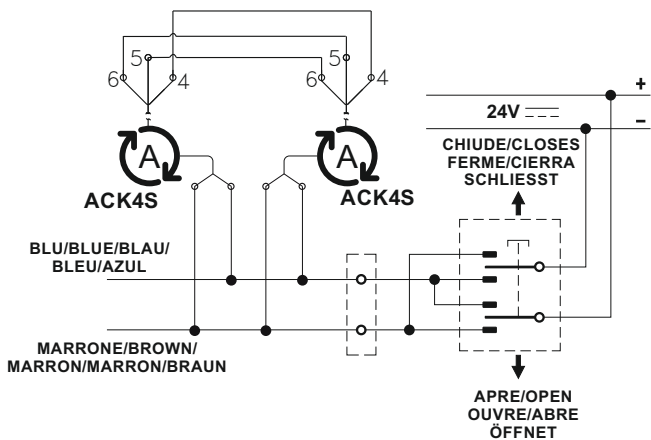


QUESTO SIMBOLO IDENTIFICA NEGLI SCHEMI DI COLLEGAMENTO ELETTRICO L'ATTUATORE TOPP. / THIS SYMBOL IDENTIFIES THE TOPP ELECTRICAL ACTUATOR IN WIRING DIAGRAMS. / CE SYMBOLE IDENTIFIE L'ACTIONNEUR TOPP DANS LES SCHEMAS ELECTRIQUES. / DIESES SYMBOL IDENTIFIZIERT DEN TOPP-ANTRIEB IN DEN SCHALTPLÄNEN. / ESTE SÍMBOLO IDENTIFICA EN LOS ESQUEMAS DE CONEXIÓN



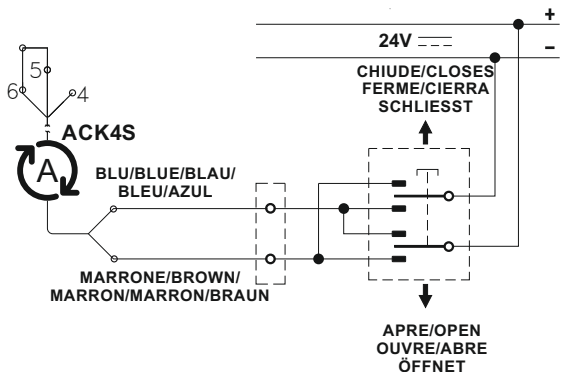
**SCHEMA ELETTRICO ACK4S RWA  
 WIRING DIAGRAM ACK4S RWA  
 SCHEMA ELECTRIQUE ACK4S RWA  
 ESQUEMA ELECTRICO ACK4S RWA  
 SCHALTPLAN ACK4S RWA**

4- NERO/BLACK/NEGRO/SCHWARZ  
 5- GRIGIO/GREY/GREY/GRIS/GREY  
 6- GIALLO-VERDE/YELLOW-GREEN/GELB-GREEN/  
 JAUNE-GREEN/AMARILLO-VERDE



QUESTO SIMBOLO IDENTIFICA NEGLI SCHEMI DI COLLEGAMENTO ELETTRICO L'ATTUATORE TOPP. / THIS SYMBOL IDENTIFIES THE TOPP ELECTRICAL ACTUATOR IN WIRING DIAGRAMS. / CE SYMBOLE IDENTIFIE L'ACTIONNEUR TOPP DANS LES SCHEMAS ELECTRIQUES. / DIESES SYMBOL IDENTIFIZIERT DEN TOPP-ANTRIEB IN DEN SCHALTPLANEN. / ESTE SIMBOLO IDENTIFICA EN LOS ESQUEMAS DE CONEXION ELECTRICA EL OPERADOR TOPP.

4- NERO/BLACK/NEGRO/SCHWARZ  
 5- GRIGIO/GREY/GREY/GRIS/GREY  
 6- GIALLO/VERDE-YELLOW/GREEN-GELB/GREEN-  
 JAUNE/GREEN-AMARILLO/VERDE



Il sottoscritto in nome e per conto di

**Topp S.r.l.**  
**Via Galvani, 59**  
**36066 Sandrigo (VI)**  
**Italia**



**ORIGINALE**

dichiara che la persona autorizzata a costituire il fascicolo tecnico è

Nome: Plaza Trinidad - Topp S.r.l.

Indirizzo: via Galvani, 59 36066 Sandrigo (VI)

e che alla seguente quasi macchina

## **ATTUATORE A CATENA RWA PER AUTOMAZIONE FINESTRE**

Tipo: ACK4      Modello/i: **ACK4 RWA - ACK4S RWA**

i seguenti requisiti essenziali della

**Direttiva Macchine 2006/42/CE** (includere tutte le revisioni applicabili) Attuazione Italiana DLgs.27 gennaio 2010, n.17  
sono stati applicati e soddisfatti:

Allegato I: 1.5.1; 1.5.2; 1.5.10; 1.5.11

che la documentazione tecnica è preparata in conformità con l'Allegato VII, parte B della summenzionata Direttiva Macchine.

La quasi-macchina sopra descritta è anche conforme alle seguenti altre direttive (includere tutte le revisioni applicabili):

**Direttiva Compatibilità Elettromagnetica (EMC) 2014/30/UE:**

Attuazione Italiana DLgs.18 maggio 2016, n.80

**Direttiva RoHS II 2011/65/UE:**

Attuazione Italiana DLgs. 4 marzo 2014, n.27

Sono state applicate le seguenti norme armonizzate:

**EN 60335-2-103:2015** Parti applicabili

**EN 55014-1:2006 + A1:2009 + A2:2011**

**EN 55014-2:2015**

**EN 61000-6-2:2005.**

**EN 61000-6-3:2007 + A1:2011 + AC:2012.**

**EN 50581:2012**

e i seguenti documenti tecnici: **EN 62233:2008**

Il sottoscritto, inoltre, si impegna, a fronte di una motivata richiesta da parte delle autorità nazionali di sorveglianza del mercato, a trasmettere alle suddette autorità, in formato elettronico o cartaceo, tutta la necessaria documentazione tecnica della quasi-macchina. La quasi-macchina sopra descritta non deve essere messa in servizio fintantoché la macchina finale nella quale è stata incorporata non è stata dichiarata conforme ai requisiti definiti dalla summenzionata Direttiva Macchine.

La presente dichiarazione è rilasciata sotto la responsabilità esclusiva del fabbricante.

Data: Sandrigo 05/05/2020

Firma: Matteo Cavalcante

Amministratore

## Altri riferimenti tecnici/normativi

**Topp S.r.l.**  
**Via Galvani, 59**  
**36066 Sandrigo (VI)**  
**Italia**

dichiara che il prodotto denominato

## **ATTUATORE A CATENA RWA PER AUTOMAZIONE FINESTRE**

Tipo: ACK4      Modello/i: **ACK4 RWA - ACK4S RWA**

è idoneo per essere impiegato in Sistemi di Evacuazione Fumo e Calore Naturali conformi alla Norma

**EN 12101-2:2017** testato in ottemperanza ai punti:

4.5 classe "B30030"

4.6.1 "SL 0"

4.6.2 "T(-15)"

4.6.3 "WL1500"

4.7 "Re1000".

Data: Sandrigo 05/05/2020

ORIGINAL

The undersigned, in the name of and  
behalf of the following company



**Topp S.r.l.**  
**Via Galvani, 59**  
**36066 Sandrigo (VI)**  
**Italia**

herewith declares that the person authorised to compile the technical file is

Name: Plaza Trinidad - Topp S.r.l.  
Address: via Galvani,59 36066 Sandrigo (VI)  
and that to the partly completed machinery

**RWA CHAIN ACTUATOR FOR WINDOW AUTOMATION**

Type: ACK4 Model: **ACK4 RWA - ACK4S RWA**

the following essential requisites of the

**2006/42/EC Machinery Directive (including all applicable amendments)**

have been applied and fulfilled: Enclosure I: 1.5.1; 1.5.2; 1.5.10; 1.5.11  
that the relevant technical documentation is compiled in accordance with part B of Annex VII of the above  
mentioned Machinery Directive.

The above identified partly completed machinery is also in conformity with the all the relevant provisions  
of the following directives (including all applicable amendments)

**EMC Directive 2014/30/EU**

**RoHS II Directive 2011/65/EU**

The following harmonised standards have been applied:

**EN 60335-2-103:2015** (applicable parts); **EN 55014-1:2006 + A1:2009 + A2:2011; EN 55014-2:2015** **EN 61000-6-2:2005; EN 61000-6-3:2007 + A1:2011 + AC:2012 ; EN 50581:2012**

and the following technical documents: **EN 62233:2008**

The undersigned also undertakes the obligation, in response to a duly reasoned request by the national market surveillance  
authorities, to transmit to the a.m. authorities, in electronic or paper format, the relevant technical documentation on the partly  
completed machinery. The above identified partly completed machinery must not be put into service until the final machinery  
into which it is to be incorporated has been declared in conformity with the provisions of the above mentioned Machinery  
Directive.

Date: Sandrigo 05/05/2020

Firma: Matteo Cavalcante  
Amministratore .....

Other technical and regulatory references

**Topp S.r.l.**  
**Via Galvani, 59**  
**36066 Sandrigo (VI)**  
**Italia**

herewith declares, that the partly completed machinery

**RWA CHAIN ACTUATOR FOR WINDOW AUTOMATION**

Type: ACK4 Model: **ACK4 RWA - ACK4S RWA**

it is suitable for use in Smoke and Natural Heat Evacuation Systems compliant with the Standard  
**EN 12101-2:2017** tested in compliance with the points:

4.5 classe "B30030"                      4.6.1 "SL 0"                                      4.6.2 "T(-15)"                                      4.6.3 "WL1500"  
4.7 "Re1000".

Date: Sandrigo 05/05/2020



TOPP S.r.l.

Società a Socio Unico soggetta a direzione e coordinamento di 2 Plus 3 Holding S.p.a.

Via Galvani, 59 - 36066 Sandrigo (VI) - Italia

Tel. +39 0444 656700 - Fax +39 0444 656701

Info@topp.it - www.topp.it