



FILTRU DE APA TIP CANA

MODELUL TIME

INSTRUCTIUNI DE UTILIZARE

Datorită utilizării absorbantelor fibroase unice AQUALEN™ în combinație cu cel mai eficient carbon activ, filtrul de apă tip Cana Time, cu rezerva AQUAPHOR MAXFOR B25 / MAXFOR+, reține eficient nu doar substanțele organice, metalele grele și alte tipuri de impurități, dar elimină și durezza excesivă a apei. AQUAPHOR MAXFOR B25 Mg / MAXFOR+ Mg – elaborat special pentru îmbogățirea apei cu ioni de magneziu. Pentru reducerea dezvoltării bacterienilor se utilizează fibra AQUALEN™ care conține argintul (patentată în SUA 6,299,771).

Verificați kitul care conține:

- Filtru de apă cu rezerva
- Instructiuni de utilizare
- Volumul palmiei: - 1,1 litri,
- 1 unitati.
- 1 unitati

Pentru obținerea rezultatelor optime privind filtrarea apei respectați întocmai instrucțiunea privind schimbarea rezervei.

De reținut: schimbați rezerva în timp util conform instrucțiunilor prezentate.

Folosirea acesteia peste capacitatea normată va diminua calitatea apei filtrate.

Instructiuni de utilizare (fig.1.)

1. Despachetați cana filtrantă și scoateți cartusul din interiorul palmiei. Spălați cana, capacul și palma canii cu apă caldă și detergent neabraziv. Se interzice spălarea capacului cu contor în mașina de spălat vase.
2. Introduceți cartusul în poziție orizontală în apă rece și agitați încet, pentru a elimina aerul. Lăsați-l în apă 10 minute.
3. Introduceți cartusul în orificiul până la refuz, asigurându-vă ca apa să nu se prelingă între orificiul palmiei și cartus.
4. Filtrați și varsați primele două cani de apă. Acest lucru este recomandat pentru spălarea cartusului de urme de praf de cărbune, care se pot forma la transport.
5. Cana filtrantă este gata pentru utilizare.

ATENȚIE! În primii litri de apă filtrată se pot vedea ușoare urme de praf de carbon, care se formează în urma transportului. Acest fapt nu atestă ca elementul filtrant este defect.

Utilizarea capacului "FLIP-TOP". Acest sistem (FLIP-TOP), vă permite umplerea canii fără să ridicați capacul manual. Trebuie doar să acționați manual baza capacului și să-l ridicați în poziție verticală. Acum puteți umple ușor cana cu apă (fig.2).

Recomandarea noastră este să utilizați doar apă proaspăt filtrată. Dacă nu ați folosit filtrul o perioadă mai îndelungată de timp (ex. concediu), filtrați și varsați primele două cani de apă. Evitați orice acțiuni mecanice asupra filtrului de apă, nu-l expuneți lângă surse de căldură sau în încăperi cu temperatura scăzută.

RECOMANDARI DE UTILIZARE

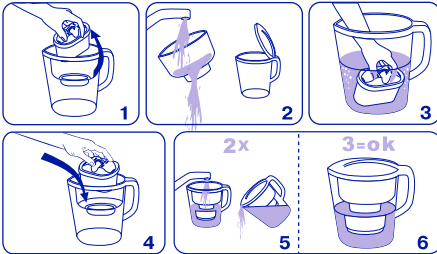
Vă atragem atenția că pentru cana Time se utilizează cartusele AQUAPHOR MAXFOR B25 / MAXFOR B25 Mg / MAXFOR+ / MAXFOR+ Mg- cu o capacitate de filtrare de 200L.

La fiecare schimb de rezerva, clătiți cana, capacul și orificiul cu apă caldă. Filtrul de apă este destinat filtrării apei de la rețeaua comună de apă rece. La filtrarea apei din alte surse (puturi, fântâni, etc) decât rețeaua comună, apa filtrată se recomandă a se fierbe. Dacă nu ați folosit filtrul o perioadă lungă de timp sau în cazul când au trecut 6 luni din momentul fabricației, țineți rezerva în apă rece 30 minute, filtrați și varsați primele două cani de apă. Recomandarea noastră este să utilizați doar apă proaspăt filtrată. Evitați orice acțiuni mecanice asupra filtrului de apă, nu-l expuneți lângă surse de căldură. Evitați înghețarea apei în cartusul de filtrare.

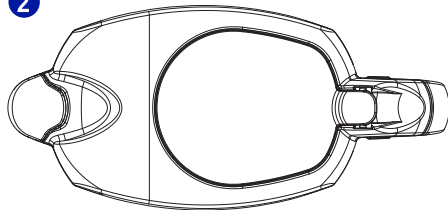
GARANȚIA PRODUCĂTORULUI

Garantia de conformitate a canii de filtrare este de 24 luni din data vânzării. Garantia comercială (cu excepția rezervei) este de 6 luni. Durata medie de utilizare a filtrului tip cana este de 5 ani. Capacitatea de filtrare a rezervei este de ~ 200 litri de apă (din rețeaua comună de aprovizionare). Perioada de păstrare a canii de filtrare până la începerea exploatarei – 3 ani la temperaturi de la +5°C până la +40°C fără deteriorarea ambalajului. Pentru deficiențe în perioada de garanție va adresați vânzătorului produsului sau producătorului. Pe loc vor fi soluționate neconformitățile produselor prin înlocuirea lor cu altele. Nu se acordă garanție pentru deficiențele provocate din cauza: neglijenței sau neatenției în respectarea instrucțiunilor de utilizare, spargerii și în general pagubelor mecanice datorate caderei, transportului necorespunzător. Orice reclamație se însoțește de certificat și de bonul de cumpărare. Producătorul își rezerva dreptul de a schimba, de a îmbunătăți construcția filtrului fără a adăuga aceasta în instrucțiuni.

1



2



DECLARAȚIE DE CONFORMITATE

S.C. AQUAPHOR PURITY S.R.L., CUI RO 23337669, înregistrată la ORC cu J13/937/2009 și AQUA BIOSAN S.R.L. CUI RO 31050300 înregistrată la ORC cu J13/934/2015, având sediul social în Constanța, Str. Slt. Petre Papadopol nr.14, reprezentant legal prin Lupascu Diana, în calitate de Administrator, declaram pe propria răspundere, cunoscând prevederile art.292 Cod Penal cu privire la falsul în declarații și prevederile art.4 din Hotărârea Guvernului nr.1022/2002, cu privire la regimul produselor și serviciilor care pot pune în pericol viața, sănătatea, securitatea muncii și protecția mediului, faptul că produsele Aquaphor: canile filtrante și cartusele aferente, care fac obiectul acestei declarații de conformitate nu pun în pericol viața, sănătatea și securitatea muncii, nu produc impact negativ asupra mediului și sunt în conformitate cu normele stabilite în Directiva Europeană 98/63/CE din 03.11.1998, privind calitatea apei destinate consumului uman. Aviz sanitar nr.13 CRSPB/10.10.2012 în conformitate cu Ordinul Ministrului Sănătății nr.275/2012, în baza art.10 din Legea 458/2002. SC AQUAPHOR PURITY SRL.

