

# PIPEFIX TH-compact Fitinguri prin presare



# PIPEFIX TH-compact

## Fitinguri prin presare

HERZ vă oferă soluții complete în domeniul tehnologiilor instalațiilor. Programul amplu și divers garantează o multitudine de utilizări. Gama de fittinguri prin presare pentru țevile cu dimensiuni de 16, 20 și 26 mm oferă posibilitatea de a pune bazele întregii instalații tehnice a clădirii, folosind fittinguri HERZ. În plus, numeroasele posibilități și verificări pentru diferitele tipuri de țevi asigură o flexibilitate suplimentară.

### UN PRODUS – NUMEROASE AVANTAJE:

- Timp redus pentru îmbinarea țevilor
- Montaj simplu cu unelte obișnuite
- Control vizual înainte și după presare prin trei orificii în manșon
- Poziționare exactă a țevii pe fitting prin intermediul orificiilor de control de pe manșonul de presare
- În stare nepresată, îmbinările nu sunt etanșe
- Adecvat pentru instalațiile sanitare, de încălzire și climatizare, datorită utilizării alamei rezistente la dezincare pentru corpul fittingului
- Îmbinări sigure datorită manșonului din inox și a presării radiale
- Etanșeitate garantată prin intermediul îmbinării cu inel de etanșare de tip O-Ring
- Varietate mare de fittinguri pentru țevile cu dimensiuni de 16, 20 și 26

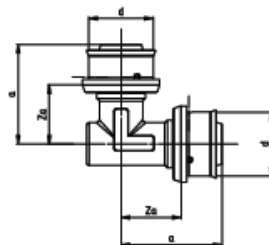
O-ring

Manșon de presare

Orificiu de control și  
verificare vizuală

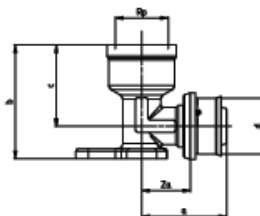


Presiune de funcționare: 16 bar  
Temperatură de funcționare:  
-30°C ....+95°C



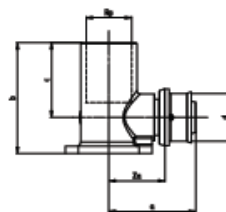
### Colțar 90°

Nr.comandă	Dimensiuni	d-d	a	za	Greutate
P 9116 00	16x2-16x2	16-16	33	18	52
P 9120 00	20x2-20x2	20-20	35	20	78
P 9126 00	26x3-26x3	26-26	39	24	114



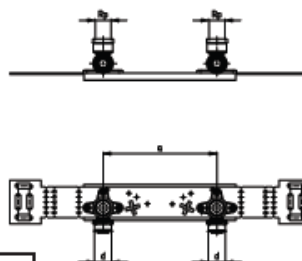
### Cot cu talpă

Nr.comandă	Dimensiuni	d-Rp	a	za	b	c	Greutate
P 9116 31	16-1/2"IG	16-1/2"	36	18	52	35	119
P 9120 31	20-1/2"IG	20-1/2"	36	21	52	35	120
P 9120 32	20-3/4"IG	20-3/4"	41	26	53	32	136
P 9126 32	26-3/4"IG	26-3/4"	41	26	53	33	163



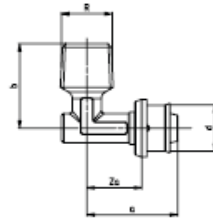
### Cot cu talpă dublu

Nr.comandă	Dimensiuni	d-Rp	a	za	b	c	Greutate
P 9116 35	16-1/2"	16-1/2"	41	21	35	35	239
P 9120 35	20-1/2"IG	20-1/2"	41	21	35	35	235



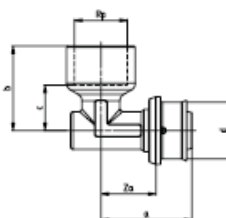
### Șină de montaj pentru coturi cu talpă

Nr.comandă	Dimensiuni	d-Rp	a	Greutate
P 9116 33	16x2	16-1/2"	150	456
P 9120 33	20x2	20-1/2"	150	456
P 9120 34	20x2-3/4"	20-3/4"	150	486



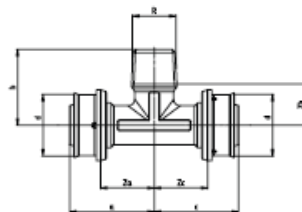
### Cot conector masculin

Nr.comandă	Dimensiuni	d-Rp	a	za	b	Greutate
P 9116 11	16-1/2"AG	16-1/2"	36	21	34	67
P 9120 11	20-1/2"AG	20-1/2"	36	21	34	66
P 9120 12	20-3/4"AG	20-3/4"	36	21	34	88
P 9126 12	26-3/4"AG	26-3/4"	41	21	43	131



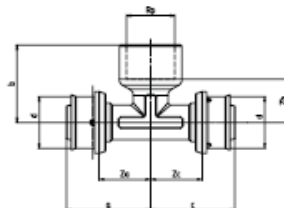
### Cot conector feminin

Nr.comandă	Dimensiuni	d-R	a	za	b	c	Greutate
P 9116 21	16-1/2"IG	16-1/2"	36	21	34	18	75
P 9120 21	20-1/2"IG	20-1/2"	36	21	34	18	87
P 9120 22	20-3/4"IG	20-3/4"	39	21	42	22	142
P 9126 22	26-3/4"IG	26-3/4"	42	27	43	23	170



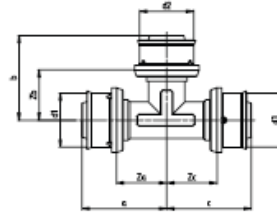
### Teu conector cu filet exterior

Nr.comandă	Dimensiuni	d-Rp	a	za	b	zb	c	zc	Greutate
P 9216 51	16-1/2"AG-16	16-1/2"-16	34	19	34	18	34	19	82
P 9220 51	20-1/2"AG-20	20-1/2"-20	35	20	34	18	35	20	99



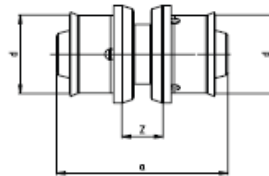
### Teu conector cu filet interior

Nr.comandă	Dimensiuni	d-Rp-d	a	za	b	zb	c	zc	Greutate
P 9216 41	16-1/2"IG-16	16-1/2"-16	37	22	34	20	37	22	113
P 9220 41	20-1/2"IG-20	20-1/2"-20	37	22	34	20	37	22	126
P 9226 41	26-1/2"IG-26	26-1/2"-26	37	22	37	20	37	22	145
P 9226 44	26-3/4"IG-26	26-3/4"-26	39	24	43	23	39	24	173



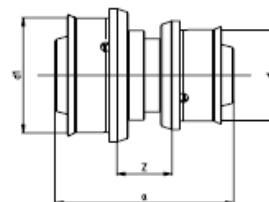
## Teu

Nr.comandă	Dimensiuni	d1-d2-d3	a	za	b	zb	c	zc	Greutate
P 9216 00	16x2-16x2-16x2	16-16-16	33	18	33	18	33	18	69
P 9220 00	20x2-20x2-20x2	20-20-20	35	20	35	20	35	20	101
P 9226 00	26x3-26x3-26x3	26-26-26	39	24	39	24	39	24	143
P 9220 01	20x2-16x2-20x2	20-16-20	35	20	35	20	35	20	94
P 9226 03	26x3-16x2-26x3	26-16-26	39	24	39	24	39	24	135
P 9226 05	26x3-20x2-26x3	26-20-26	39	24	39	24	39	24	133
P 9220 03	20x2-16x2-16x2	20-16-16	35	20	35	20	35	20	88
P 9220 08	20x2-20x2-16x2	20-20-16	35	20	35	20	35	20	93
P 9226 11	26x3-16x2-20x2	26-16-20	39	24	39	24	39	24	117
P 9226 13	26x3-20x2-16x2	26-20-16	39	24	39	24	39	24	120
P 9226 14	26x3-20x2-20x2	26-20-20	39	24	39	24	39	24	124
P 9226 16	26x3-26x3-16x2	26-26-16	39	24	39	24	39	24	127
P 9226 15	26x3-26x3-20x2	26-26-20	39	24	39	24	39	24	134
P 9216 03	16x2-20x2-16x2	16-20-16	35	20	35	20	35	20	88
P 9220 06	20x2-26x3-20x2	20-26-20	39	24	39	24	39	24	124



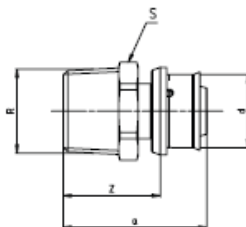
## Cuplă

Nr.comandă	Dimensiuni	d-d	a	z	Greutate
P 9016 00	16x2-16x2	16-16	38	4	32
P 9020 00	20x2-20x2	20-20	38	4	45
P 9026 00	26x3-26x3	26-26	38	4	65



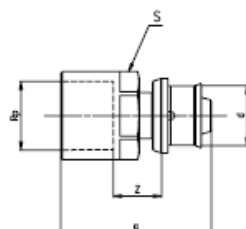
## Reducție

Nr.comandă	Dimensiuni	d-d	a	z	Greutate
P 9020 01	20-16	20-16	42	8	36
P 9026 01	26-16	26-16	42	8	45
P 9026 02	26-20	26-20	42	8	62



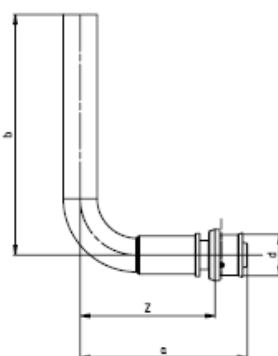
## Conector masculin

Nr. comandă	Dimensiuni	d-R	a	z	S	Greutate
P 9016 15	16-3/8"AG	16-3/8"	43	28	22	48
P 9016 11	16-1/2"AG	16-1/2"	43	28	22	51
P 9016 12	16-3/4"AG	16-3/4"	43	28	22	68
P 9020 11	20-1/2"AG	20-1/2"	43	28	22	61
P 9020 12	20-3/4"AG	20-3/4"	44	29	27	79
P 9026 12	26-3/4"AG	26-3/4"	44	29	27	84
P 9026 13	26-1"AG	26-1"	44	29	34	105



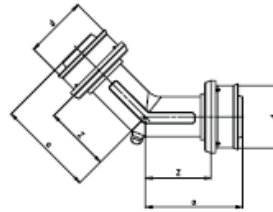
## Conector feminin

Nr. comandă	Dimensiuni	d-Rp	a	z	S	Greutate
P 9016 23	16-3/8"IG	16-3/8"	45	10	19	78
P 9016 21	16-1/2"IG	16-1/2"	45	10	24	88
P 9020 21	20-1/2"IG	20-1/2"	45	10	24	95
P 9020 22	20-3/4"IG	20-3/4"	47	13	30	109
P 9026 22	26-3/4"IG	26-3/4"	47	13	30	118
P 9026 23	26-1"IG	26-1"	47	13	36	154



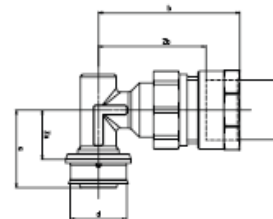
## Racord la radiator tip pipă

Nr. comandă	Dimensiuni	d-b	a	z	Greutate
P 9116 91	16x2-15mm	16-300	33	18	175
P 9120 91	20x2-15mm	20-300	35	20	182
P 9116 92	16x2-15mm	16-1100	33	18	k.A
P 9120 92	20x2-15mm	20-1100	35	20	k.A



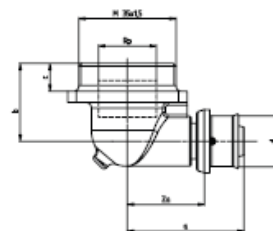
### Cot la 45°

Nr.comandă	Dimensiuni	a	za	Greutate
P 9126 01	26-26	47	32	115



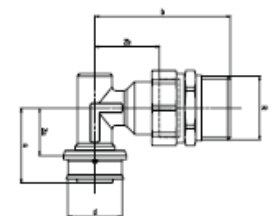
### Cot cu conector feminin

Nr.comandă	Dimensiuni	d-Rp	a	za	b	zb	Greutate
P 9126 83	26-1"IG	26-1"	39	25	71	51	380



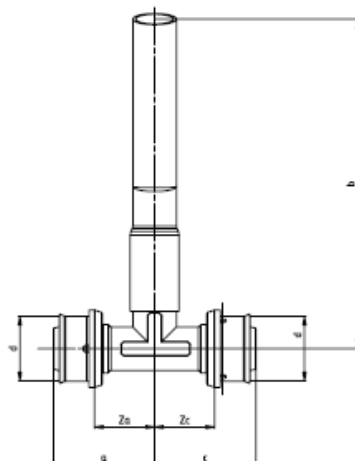
### Colțar rezervor pentru montajul sub tencuială

Nr.comandă	Dimensiuni	d-Rp	a	za	b	c	Greutate
P 9116 61	16-1/2"	16-1/2"	29	33	28	10	182
P 9120 61	20-1/2"	20-1/2"	44	48	28	10	190



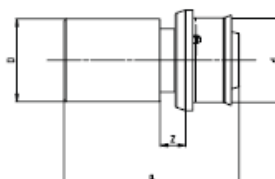
### Cot cu conector masculin

Nr. comandă	Dimensiuni	d-R	a	za	b	zb	Greutate
P 9126 73	26-1"AG	16-1"	39	25	71	34	370



### Racord la radiator tip teu

Nr.comandă	Dimensiuni	d1-b	a	za	b	c	zc	Greutate
P 9216 91	16x2-15	16-300	33	18	300	33	18	190
P 9220 91	20x2-15	20-300	35	20	300	35	20	204
P 9216 92	16x2-15	16-1100	33	18	1100	33	18	k.A
P 9220 92	20x2-15	20-1100	35	20	1100	35	20	k.A

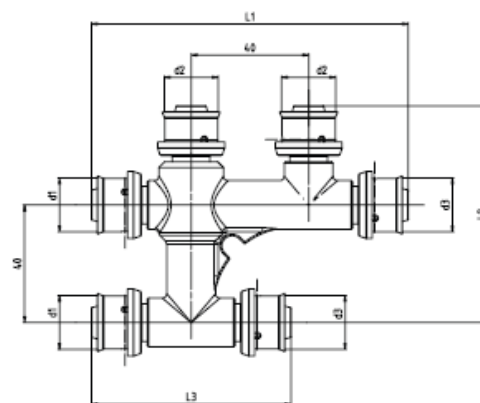


### Trecere cu racord prin lipire

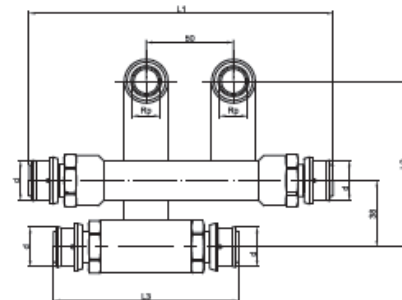
Nr.comandă	Dimensiuni	d-D	a	z	Greutate
P 9016 31	16-15CU	16-15	45	8	36
P 9016 32	16-18CU	16-18	46	8	41
P 9020 33	20-15CU	20-15	46	8	43
P 9020 31	20-18CU	20-18	48	8	47
P 9020 32	20-22CU	20-22	46	8	54
P 9026 31	26-22CU	26-22	48	8	63
P 9026 32	26-28CU	26-28	48	8	72

### Teu fără intersecări

Nr.comandă	Dimensiuni	d1-d2-d3	L1	L2	L3	Greutate
P 9216 25	16-16-16	16-16-16	98	67	62	335
P 9220 27	20-16-16	20-16-16	98	67	62	349
P 9220 26	20-16-20	20-16-20	98	67	62	363



Set conector la radiator cu ventil încorporat  
pentru conexiunea prin presare



Nr.comandă	Dimensiuni	d1-d2-d3	L1	L2	L3	Rp	Greutate
P 9216 80	16x2-M22x1,5	16-16	174	95	106	M22x15	770

# PIPEFIX TH-compact

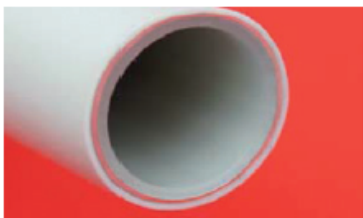
## Instrucțiuni de montaj

Simplu, rapid și sigur

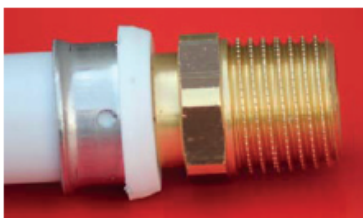


### 1. Tăierea țevii

Țeava trebuie tăiată perpendicular pe ax, cu o foarfecă specială pentru țevi



### 2. Asigurați-vă ca fiecare capăt al țevii să fie lipsit de impurități - Important!



### 3. Introduceți fittingul potrivit pe țeavă, până în punctul de oprire

Verificați poziția corectă a țevii prin orificiile de pe manșon - țeava trebuie să ajungă până la punctul de oprire de pe fitting.



#### 4. Fixați fălcile de presare (TH) cu partea mai lată pe inelul de plastic al fittingului.

ATENȚIE: Doar un dispozitiv de presare curat și fără defecțiuni asigură o presare corectă.



#### 5. Acționați dispozitivul de presare

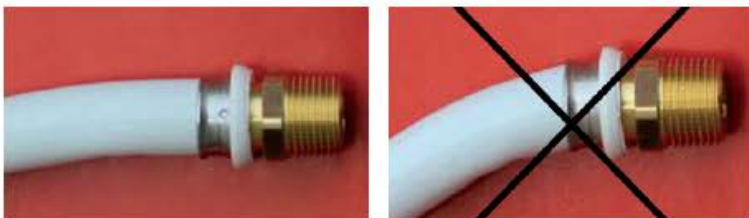
Procesul de presare s-a finalizat corect, doar când fălcile de presare s-au închis complet. Liniile amprentei trebuie să fie uniforme și circulare.

#### 6. Verificarea presării

Prin orificiile de control de pe manșon se poate stabili adâncimea de introducere a țevii. La capătul manșonului de presare se observă o amprentă circulară, uniformă.

**În acest fel fittingurile prin presare pentru PIPEFIX TH-compact sunt îmbinate corect.**

#### Atenție:



Țeava presată trebuie să fie dreaptă după capătul manșonului de presare; pe o lungime de cel puțin  $1 \times D$  (= diametru) după presare, țeava nu trebuie să fie îndoită. La montaj, fittingul prin presare nu trebuie apăsat axial.

Dispozitivul și fălcile de presare trebuie verificate la intervale de timp regulate în ceea ce privește uzura și funcționarea.



În stare nepresată nu etanșează

#### Mențiune privind verificarea etanșeității

Verificarea etanșeității unei instalații de încălzire se realizează potrivit normei VOB (DIN 18380), pentru o instalație sanitară potrivit DIN 1888 T12 alineat 11.1.2.



## DVGW-Baumusterprüfzertifikat DVGW type examination certificate

**DW-8501CN0084**  
Registrierungsnummer  
registration number

**Anwendungsbereich**  
field of application  
Produkte der Wasserversorgung  
products of water supply

**Zertifikatinhaber**  
owner of certificate  
HERZ Armaturen GmbH  
Richard-Strauss-Straße 22, A-1230 Wien

**Vertreiber**  
distributor  
HERZ Armaturen GmbH  
Richard-Strauss-Straße 22, A-1230 Wien

**Produktart**  
product category  
Installationssysteme und Systemverbinder:  
Trinkwasserinstallationssystem (8501)

**Produktbezeichnung**  
product description  
Trinkwasserinstallationssystem bestehend aus Pressverbindern aus Metall und Verbundrohren PE-RT/AlPE-HD und PE-Xc/AlPE-Xb

**Modell**  
model  
Herz pipefix TH - compact

**Prüfberichte**  
test reports  
Baumusterprüfung: VA KU 23975 vom 27.01.2012 (TGM)  
KTW-Prüfung: K-212359-12-Ko vom 12.01.2012 (WHY)  
Mikrobiologische Prüfung: W-162563-08-SI vom 04.09.2007 (WHY)  
KTW-Prüfung: KA 102/10 vom 01.04.2010 (TZW)  
Mikrobiologische Prüfung: MO 100/10 vom 08.10.2010 (TZW)

**Prüfgrundlagen**  
test basis  
DVGW W 534 (01.05.2004)  
BGA KTW (12.12.1985)  
UBA KTW (07.10.2008)  
DVGW W 270 (01.11.2007)

**Ablaufdatum / AZ**  
date of expiry / file no.  
27.01.2017 / 11-0463-WNE

21.05.2012 G/A-1/2  
Datum, Bearbeiter/Beitrag, Leiter der Zertifizierungsstelle, Stand by-Sheet, head of certification body  
DVGW CERT GmbH ist von der DAKKS nach DIN EN 45011:1998 akkreditierte Stelle für die Zertifizierung von Produkten der Energie- und Wasserversorgung.  
DVGW CERT GmbH is an accredited body by DAKKS according to EN 45011:1998 for certification of products for energy and water supply industry.



DVGW CERT GmbH  
Josef-Wimmer-Straße 1-3  
53123 Bonn  
Telefon: +49 228 91 88-888  
Telefax: +49 228 91 88-993  
eMail: info@dvgw-cert.com

A-2/2

DW-8501CN0084

Typ type	Technische Daten technical data	Bemerkungen remarks
Herz pipefix TH - compact	Nenndurchmesser: 16,0 mm	
Herz pipefix TH - compact	Nenndurchmesser: 20,0 mm	
Herz pipefix TH - compact	Nenndurchmesser: 26,0 mm	

### zertifizierte Bauteile / Werkstoffe certified components

Regist.-Nr. registration no.	Bauteil (Produktart) component of	Modell/Typ model/type	Hersteller manufacturer
DW-8243B10339	PE-RT/AlPE-HD-Rohr, Fert.-Gr. 1	HAKATHEN®-LIHAKATHE	HakaGerour AG
DW-8216A03181	PE-Xc/AlPE-Xb-Rohr, Fert.-Gr. 1	PE-Xc/AlPE-Xb-Hewing MITPE-Xc/AlPE-Xb-Hewing IMT	Hewing GmbH

### Verwendungshinweise / Bemerkungen hints of utilization / remarks

zu verwendende Pressverbinder:  
Werkstoff: Messing  
Typ: MxW  
Presskontur: "TH"  
Hersteller: IPA Produktions- & Vertriebsgesellschaft m.b.H., A-1230 Wien  
Die Einhaltung der Anforderungen gemäß DVGW W270 (01.11.2007) Anhang A.1.3: "Prüfberichte nach DVGW W 270 (Ausgabe 1989-11) für den Einsatzbereich pro(Blä)che Dichtungen (D1) und kerntüchtige Dichtungen (D2)" wurde mit dem Prüfbericht W-162563-08-SI vom 04.09.2007 (WHY) für den Einsatzbereich D2 nachgewiesen.



**HERZ Armaturen GmbH Deutschland**

Fabrikstraße 76, D-71522 Backnang

Tel.: +49 (0)7191 9021-0, Fax: +49 (0)7191 9021-79

E-Mail: [verkauf@herz-armaturen.de](mailto:verkauf@herz-armaturen.de)

**HERZ Armaturen GmbH**

Richard-Strauss-Str. 22, 1230 Wien

Tel.: +43 (0)1 616 26 31-0, Fax: +43 (0)1 616 26 31-27

E-Mail: [office@herz.eu](mailto:office@herz.eu)

[www.herz.eu](http://www.herz.eu)

