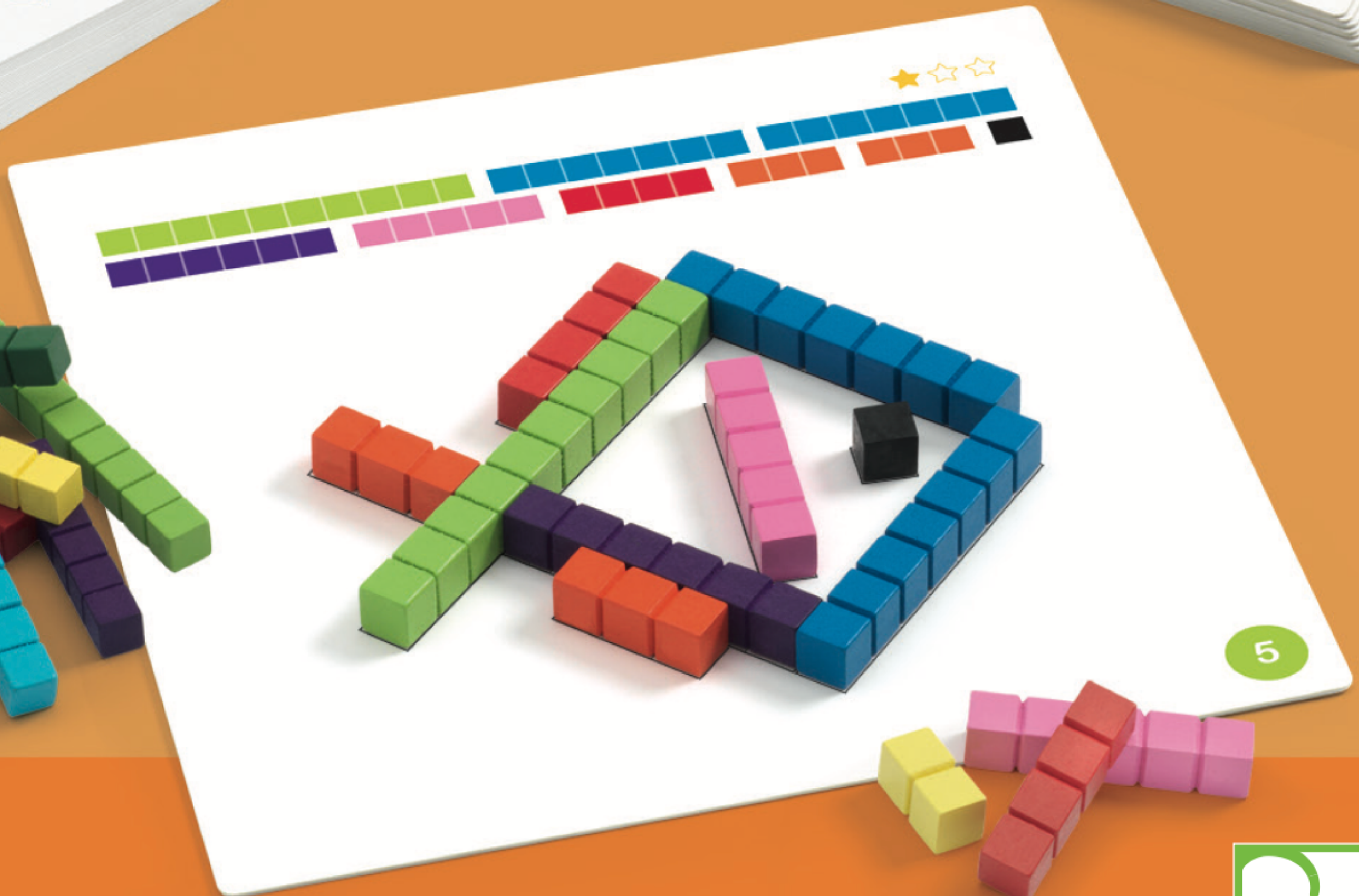
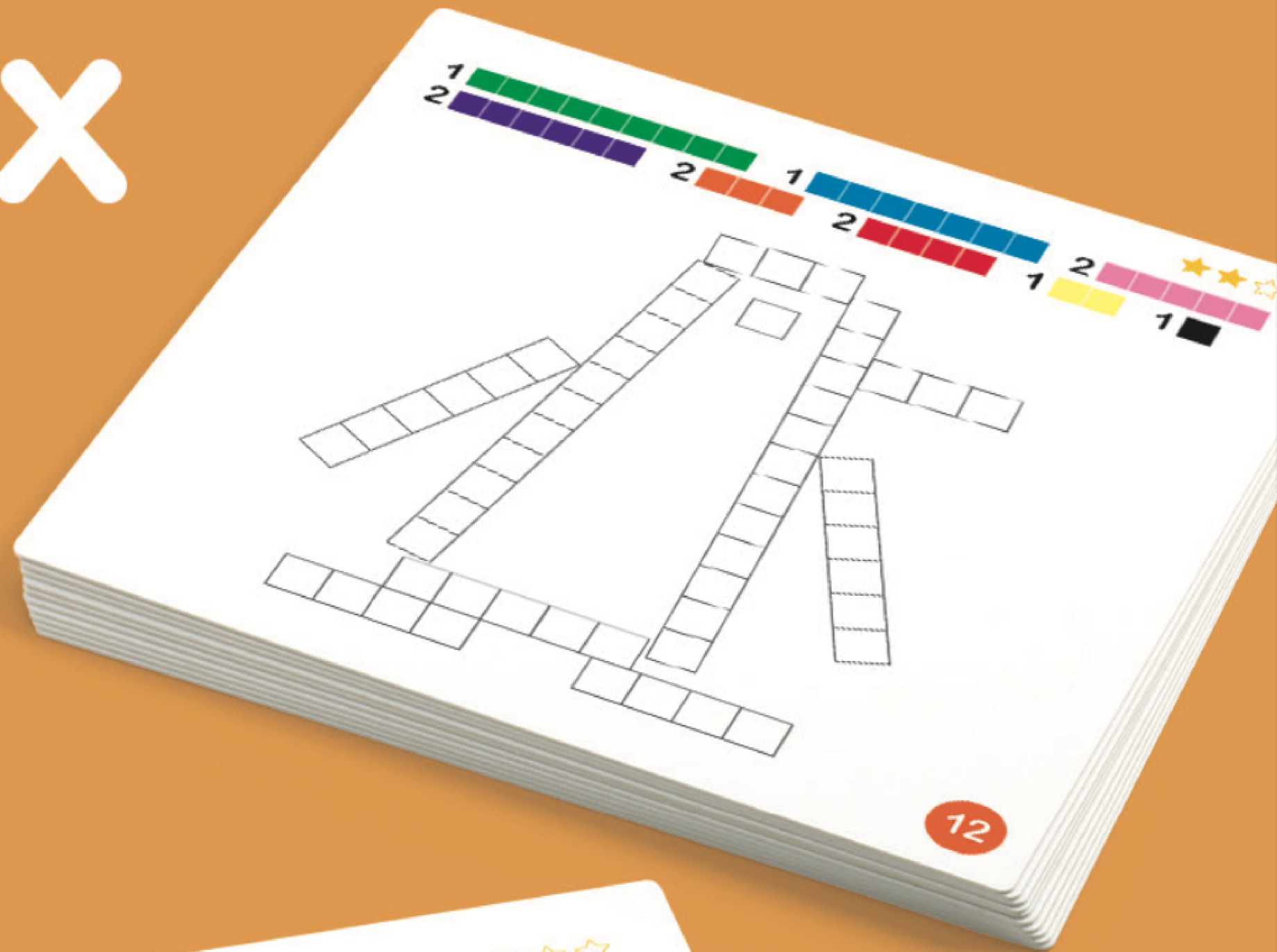
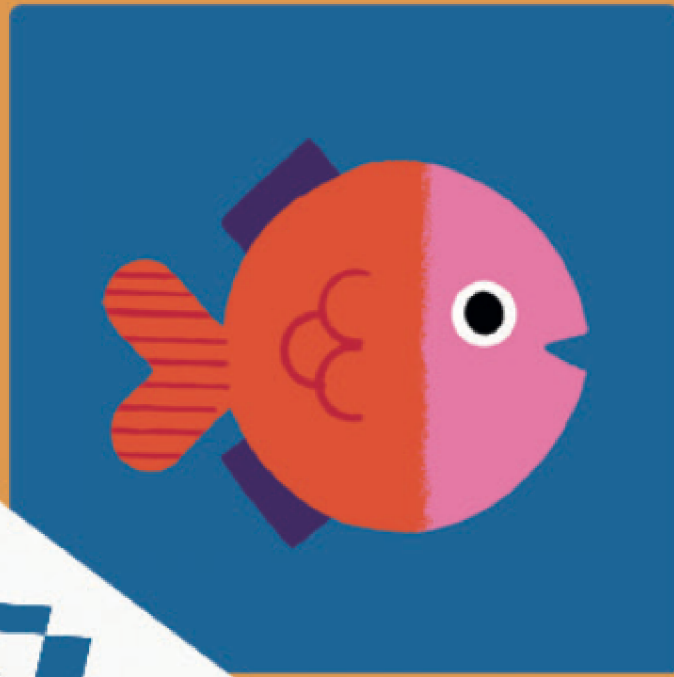


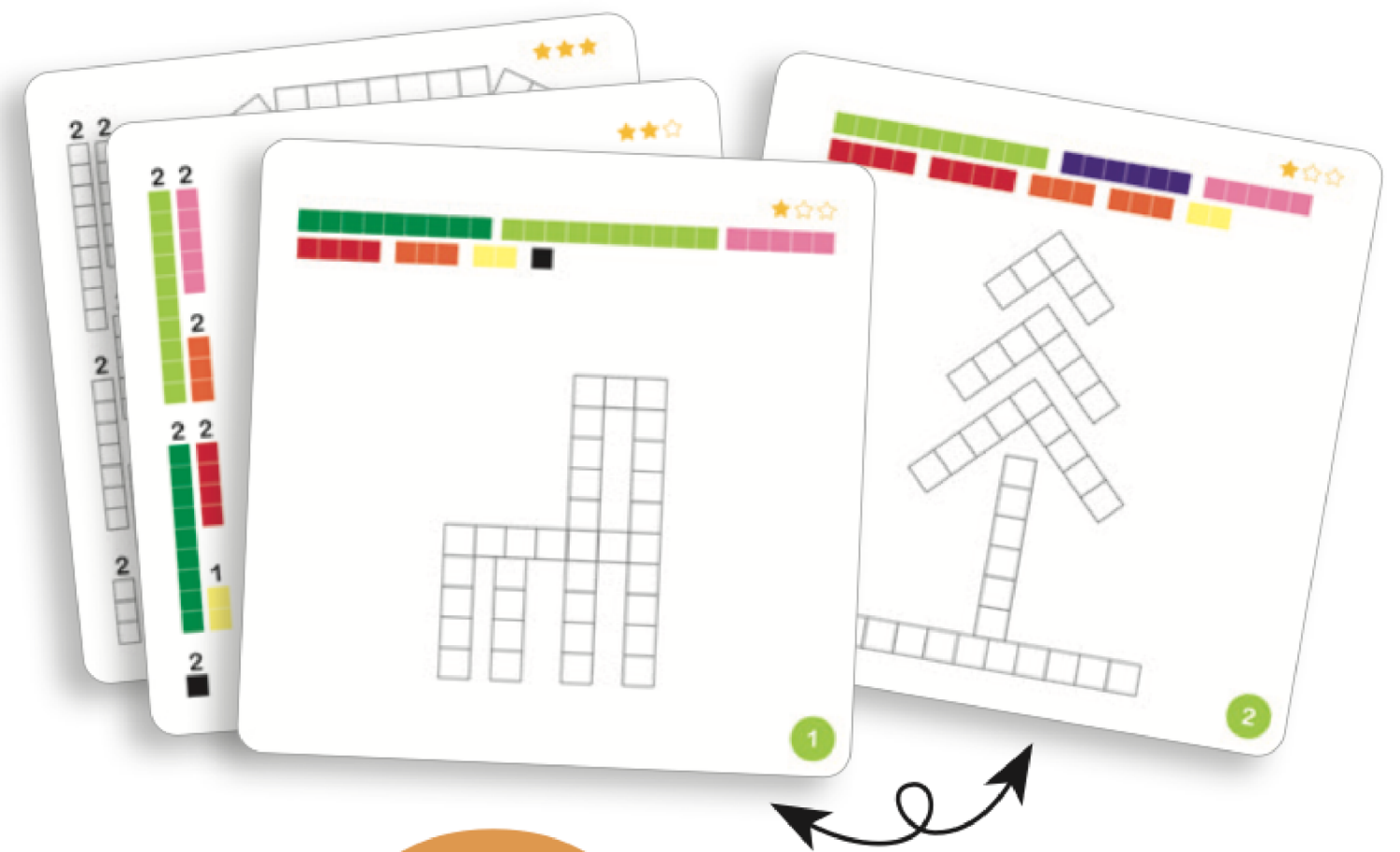
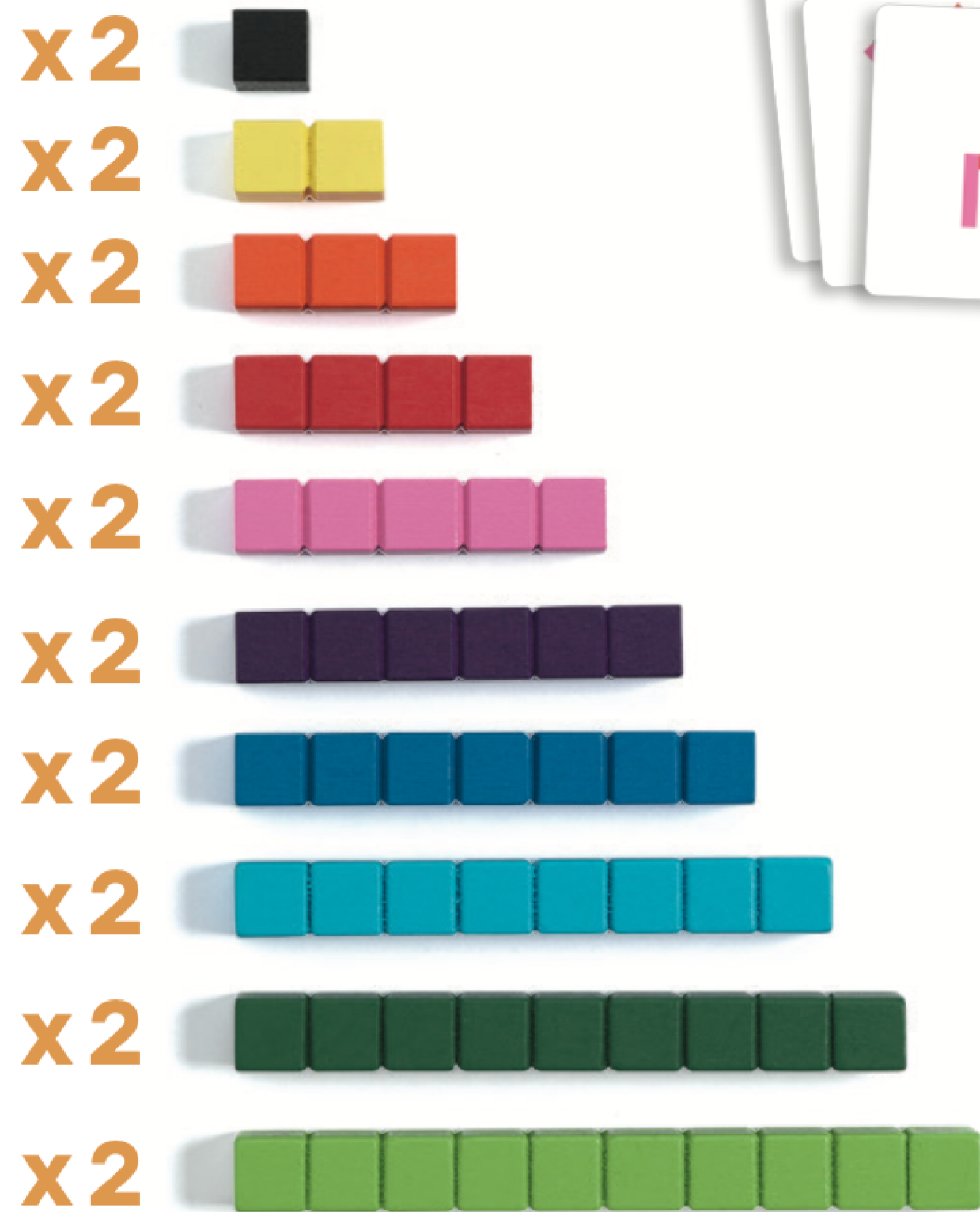
Batonnix



Edu
ludo



Batonnix



Batonnix



4-8 years



1 copil/1 adult

Conținut: 20 de bețe de lemn colorate în 10 lungimi diferite, 18 cărți (față-verso) și 36 de cărți care indică soluții.

Scopul jocului: Construiți o imagine folosind bețele indicate.

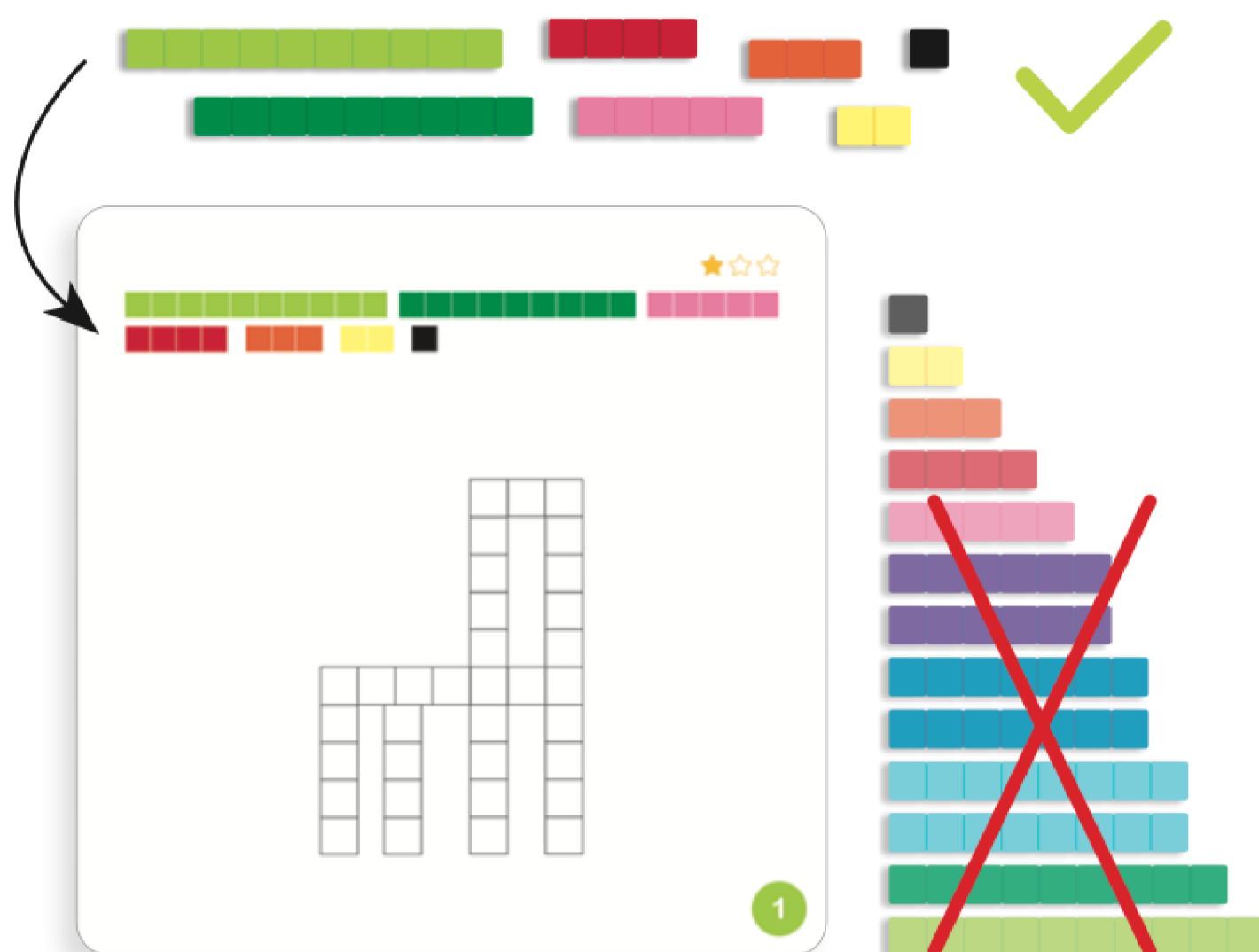
CONFIGURAREA JOCULUI:

Identificați bețele colorate alături de copil și numărați unitățile din care e alcătuit fiecare băț (1-10)

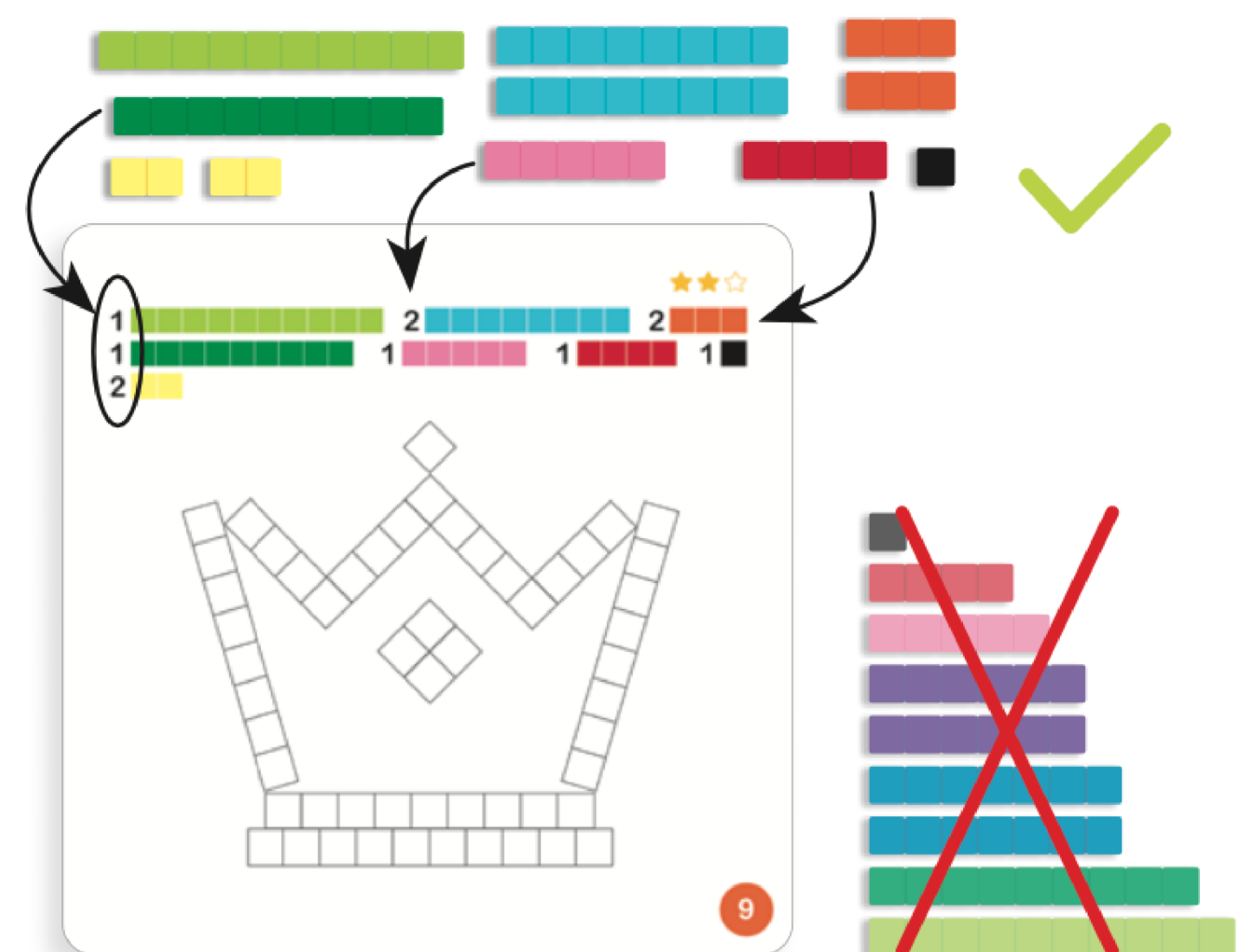
Copilul alege unul din cartonașele mari și ia bețele indicate în partea de sus a cartonașului:

Cartonașele oferă 3 niveluri de dificultate:

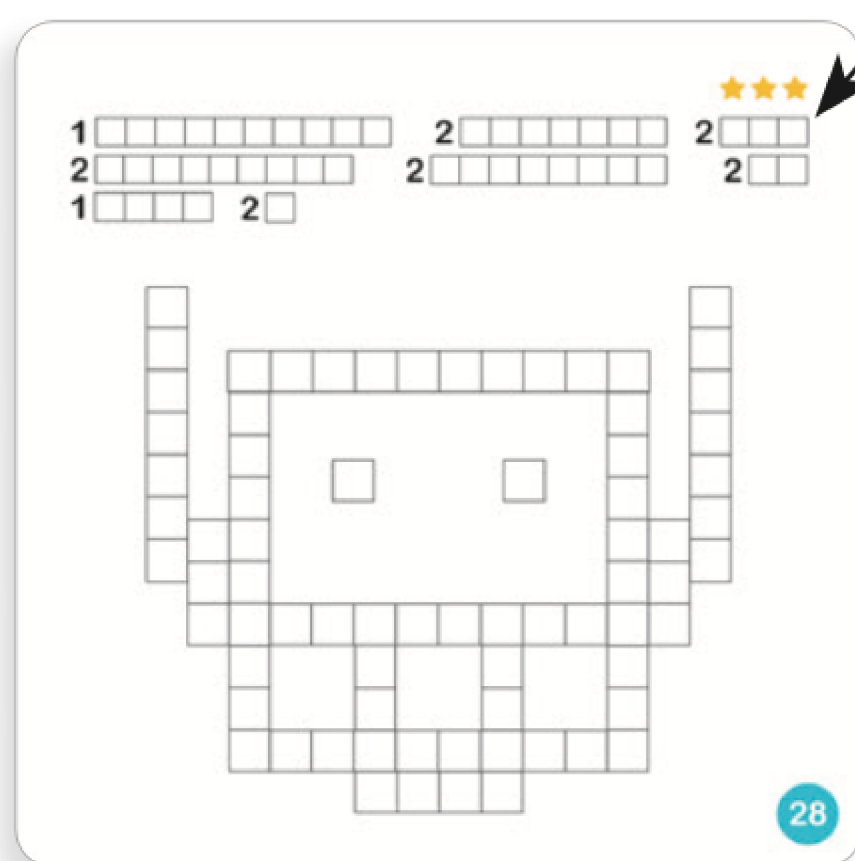
NIVEL UȘOR ★☆☆



NIVEL MEDIU ★★☆



NIVEL GREU ★★ ★



1 Copilul trebuie sa pozitioneze betele in spatiile destinate, fara a depasi limitele, pentru a reconstrui imaginea.

2 Pentru a verifica daca este corect, consultati solutia relevanta pentru imagine.

