



ANALIZA

AMPRENTELOR



Detectivii s-au bazat pe analiza amprentelor pentru a identifica suspectii și a rezolva infracțiunile de peste 100 de ani. Dar pentru a le analiza, amprente trebuie făcute vizibile, iar mai apoi colectate. În acest kit, veți găsi tot ce aveți nevoie pentru a analiza și gestiona un set de amprente.

DRAGI PĂRINȚI ȘI ADUȚI SUPRAVEGHETORI

Înainte de a începe experimentarea, vă rugăm citiți manualul de instrucțiuni alături de copil. Ajutați-vă copilul atunci când experimentați. Apăsați capacul înainte de a o deschide cutia cu pudra de amprente. Deșurubați ușor capacul și țineți bine recipientul pentru a nu se vărsa, căci lasă pete. Păstrați ambalajul și instrucțiunile pentru că acestea conțin informații importante.

ATENȚIE! Nu este indicat copiilor sub 3 ani. Părți mici ce pot fi înghițite sau inhalate.

Conținut



Pudră de amprente
Perie
Banda adezivă pentru
colectarea ampretei
Blat pentru amprente

Prezent, dar nevăzut

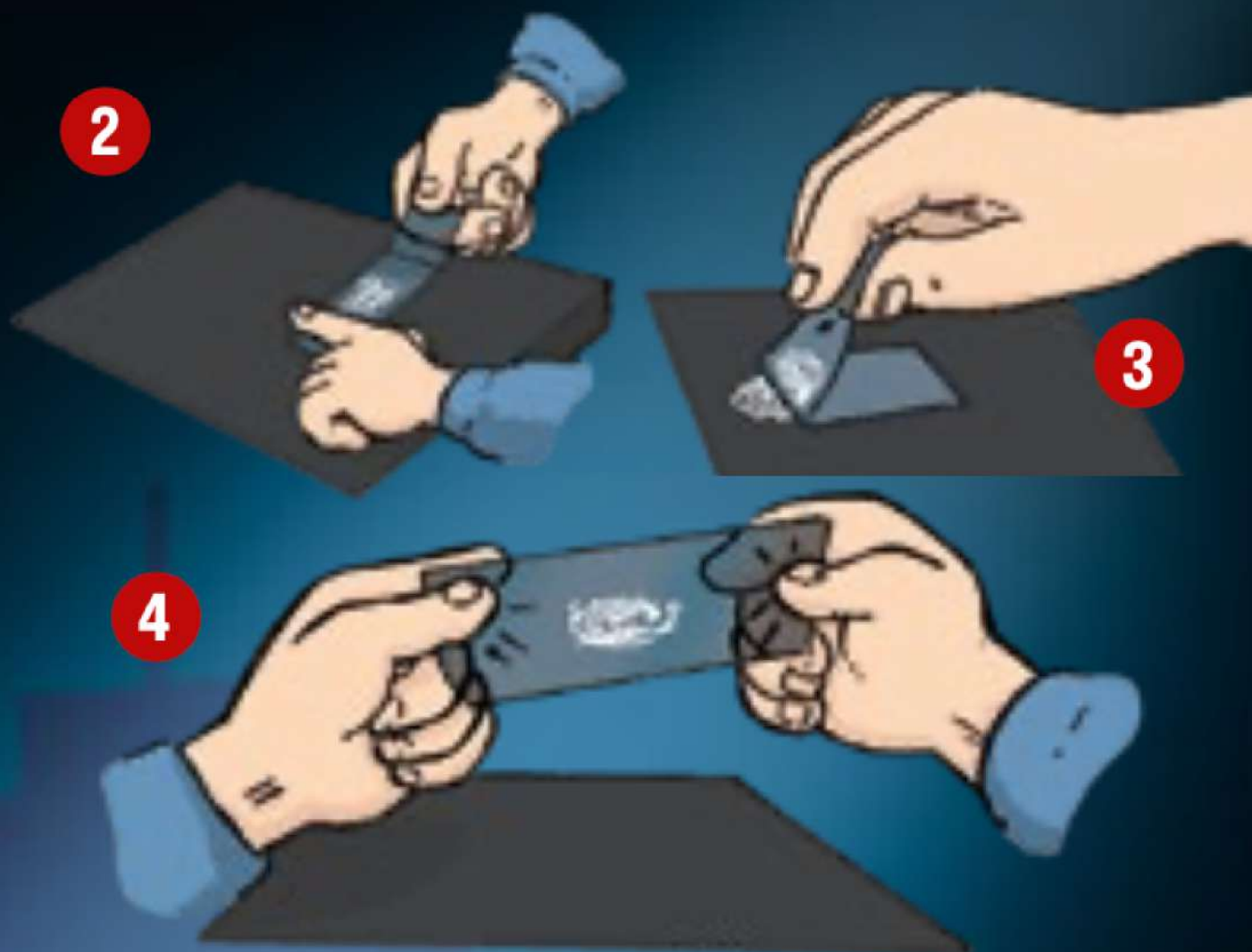
Apăsați palma pe o suprafață netedă și neporoasă, cum ar fi un blat sau o fereastră, apoi îndepărtați-o. Folosind trusa de amprentare, puteți face amprenta vizibilă! Turnați o cantitate mică de pudră de amprentă pe un șervețel, apoi treceți pensula prin ea. Odată ce pensula este acoperită, rotiți și scuturați ușor pentru a îndepărta excesul de pudră. Periați suprafața până la apariția amprentei. Cum s-a întâmplat asta? Transpirația și uleiul pe care mâna ta le-a lăsat în urmă țină pulberea pe loc. Acesta este același proces folosit de un detectiv la scena crimei!



Experimentele

Dacă vă uitați la vârful degetelor, veți vedea modele care arată ca liniile de contur de pe o hartă. Aceste arcuri, bucle și spirale, numite creste epidermice, sunt create ca urmare a denivelărilor numite papile care se extind în sus de la dermă (stratul interior al pielii) și îl conectează la epidermă (stratul exterior al pielii). Rezultatul este o suprafață accidentată, care oferă mâinilor tale o aderență suplimentară, astfel încât să te poți ține de lucruri. Corpurile noastre produc în mod constant uleiuri și transpirație. Ori de câte ori pielea noastră intră în contact cu o suprafață, lăsam în urmă aceste uleiuri sub formă de o „amprentă” identică cu crestele epidermice de pe palmele și vârful degetelor noastre.

Nu există doi oameni de pe Pământ (inclusiv gemenii identici) care să aibă aceleași amprente. Deoarece fiecare ființă umană de pe planetă are un model unic de amprentă care nu se schimbă din momentul în care ne naștem, amprente sunt foarte utile poliției și detectivilor pentru identificarea suspectilor.



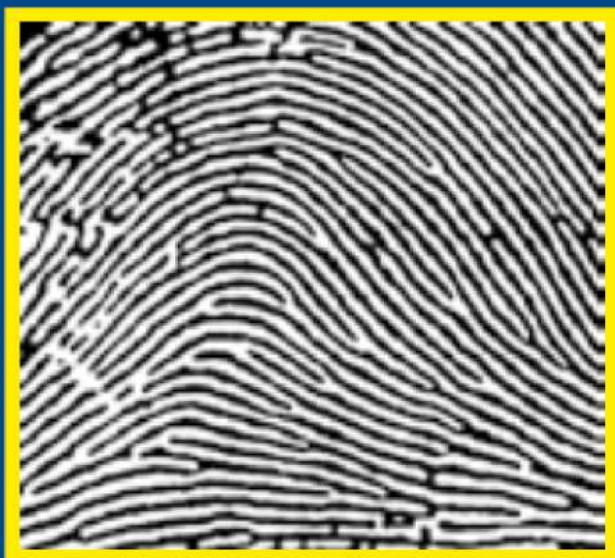
Un detectiv trebuie, de asemenea, să poată extrage amprenta (numită „ridicarea unei amprente”) și să o asigure ca dovadă. Pentru a face acest lucru, trageți unul dintre autocolantele transparente adezive de pe hârtia de suport, aliniați-l cu amprenta și apăsați-l ferm pe suprafața cu partea lipicioasă în jos asigurându-vă că evitați cutele și bulele de aer. Scoateți autocolantul de pe suprafață și acesta se va „ridica” cu tot cu amprenta. Notați în partea de sus data și ora, unde ați găsit-o și cine bănuieți că ar fi lăsat-o .

Arcuri, bucle și spirale

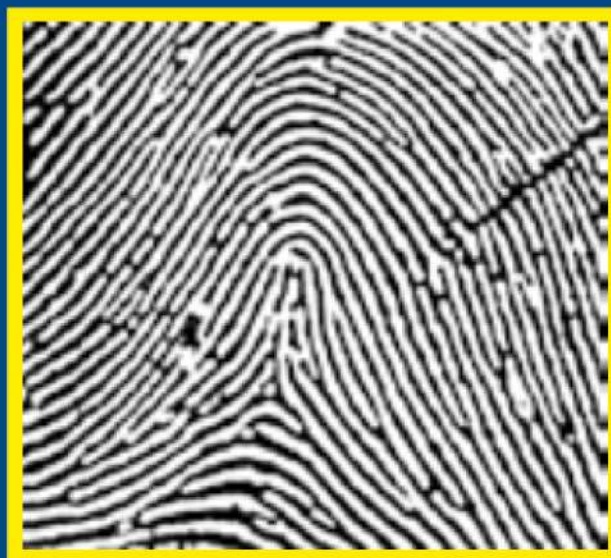
Modelele de amprentă sunt grupate în trei grupuri distincte - bucle, arcade și spirale.

Utilizați o lupă pentru a vă examina amprentele digitale. Ce model aveți? Apoi comparați-l pe al dvs cu modelul membrilor familiei.

Pentru că modelul de amprentă grosier este moștenit genetic, amprentele rudelor vor fi adesea asemănătoare, cu mici diferențe, cum ar fi capetele sau ramurile liniilor.



1. Arc simplu



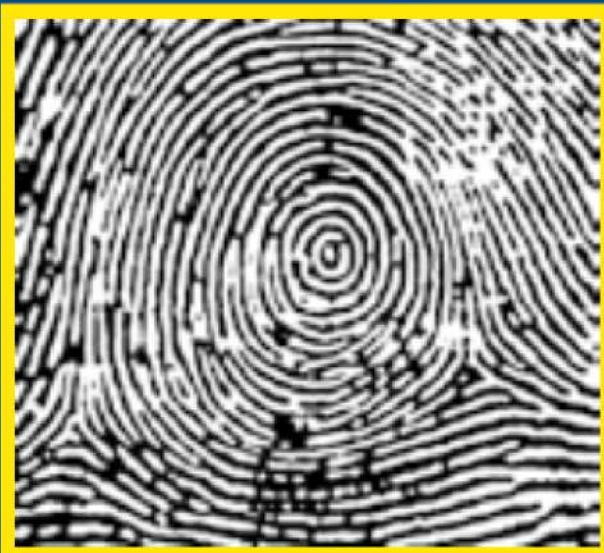
2. Arc de cort



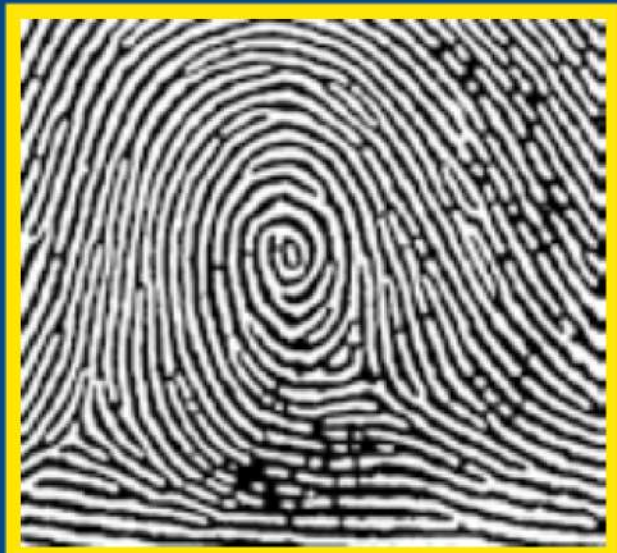
3. Bucla stângă



4. Bucla dreapta



5. spirală



6. Bucla centrală cu buzunar



7. Bucle gemene



8. Mixt (Accidental)