

# EXPLORATOR AL NATURII 3 ÎN 1

Binoclu, telescop sau monoclu - totul într-unul



6-14  
ANI

STEAM

PRODUS EDUCAȚIONAL

## LUCRURILE ÎNDEPĂRTATE, LE VEZI MAI APROAPE PRIN TELESCOP

Un telescop este ca o fereastră magică către cer. Arată ca un tub lung și subțire, cu două lentile la capete. Dar haideți să mergem împreună într-o călătorie și să descoperim cum a fost inventat telescopul și la ce este folosit! Cu mult, mult timp în urmă, când străbunii noștri erau copii, oamenii își doreau să exploreze mai îndeaproape cerul. Au visat să privească stelele și să descopere secretele universului. Apoi un om de știință a creat telescopul. Cu ajutorul acestui dispozitiv, noi oamenii putem vedea lucruri îndepărtate foarte aproape.

## DAR CUM FUNCȚIONEAZĂ UN TELESCOP?

Acum, imaginați-vă că priviți luna printr-un telescop. Lumina intră în telescop și lovește mai întâi lentila frontală. Acest obiectiv este ca o ușă magică care lasă să intre lumina. Apoi lumina trece prin tub și lovește o altă lentilă la celălalt capăt. Acest obiectiv face ca imaginea pe care o vedeți să fie mai mare decât este în realitate. În acest fel puteți observa luna foarte atent și îi puteți vedea craterele și munții! Dar telescopul nu este util doar pentru Lună. De asemenea, ne ajută să vedem păsări în copaci înalți, să privim avioanele pe cer și chiar să explorăm munți îndepărtați!

## ȘI CINE A INVENTAT TELESCOPUL?

Acum poate vă întrebați cine a inventat telescopul. A existat un om inteligent pe nume Hans Lipperhey cu foarte, foarte mult timp în urmă. Celebrul om de știință Galileo Galilei a dezvoltat în continuare invenția și a fost primul care a privit cerul printr-un telescop și a descoperit că Luna avea cratere și că erau luni care orbitează în jurul planetei Jupiter! Aceasta a fost o descoperire interesantă! Încercați să priviți lucruri îndepărtate cu telescopul, la fel ca Galileo Galilei.

# LUMEA ESTE MARE

## BINOCLUL ESTE CA O LUPĂ MAGICĂ PENTRU LUME

2

Acesta arată ca două telescoape mici alăturate. Este format din două oculare - câte unul pentru fiecare ochi și ne permite să observăm obiecte îndepărtate cu ambii ochi în același timp.

Dar haideți să mergem într-o călătorie interesantă pentru a afla cum a fost inventat acest dispozitiv uimitor și cum ne ajută să aruncăm o privire mai atentă asupra lumii din jurul nostru!

## PROBABIL VĂ ÎNTREBAȚI: CUM A FOST INVENTAT BINOCLUL?

Cu mulți, mulți ani în urmă, în timp ce aventurierii și exploratorii căutau teritorii noi, au descoperit că uneori aveau nevoie să vadă lucrurile din depărtare mai de aproape. Așa s-a inventat binoclul! O persoană inteligentă a venit cu ideea de a conecta două telescoape împreună pentru a crea un binoclu.

Această invenție a fost atât de utilă încât s-a răspândit rapid și a ajutat mulți oameni să vadă mai bine lumea din jurul lor. Binoclul i-a ajutat pe aventurieri să observe animalele din pădure, să vadă păsări pe cer și să exploreze locuri fascinante din depărtare.

## DAR CUM FUNCȚIONEAZĂ BINOCLUL?

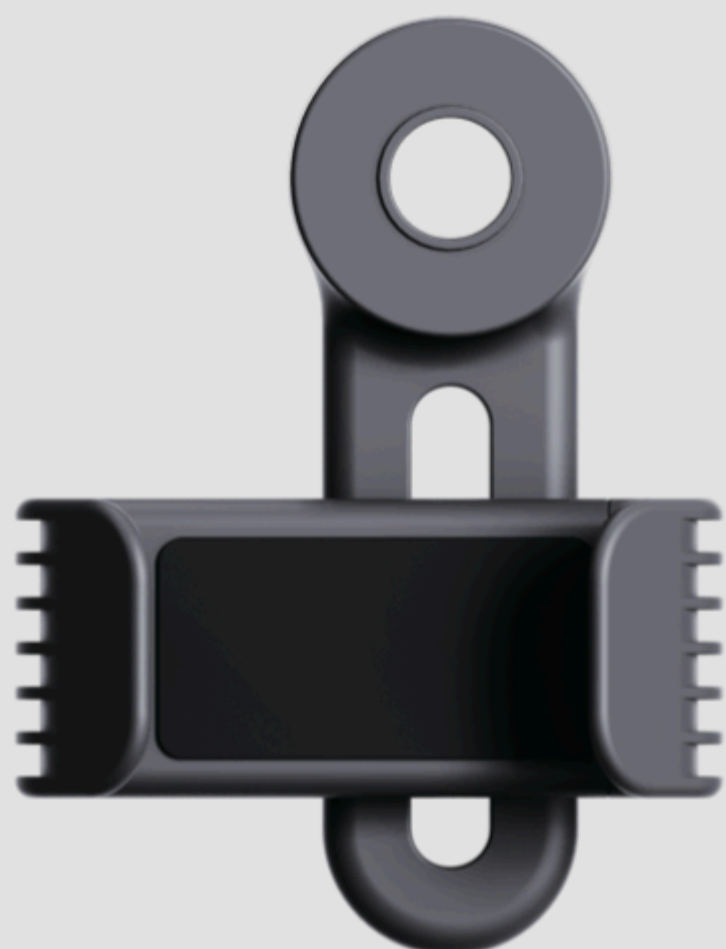
Imaginați-vă că vă uitați prin binoclu la un munte maiestuos din depărtare. Lumina din acest munte trece prin lentilele binocluului. Aceste lentile sunt ca niște ochelari magici care captează lumina. Apoi, lumina călătorește prin binoclu și lovește alte lentile în interior. Aceste lentile măresc imaginea pe care o vezi și fac muntele să pară mai aproape, de parcă ai fi chiar lângă tine!

Binoclul face lumea mai mare și mai interesantă!

Folosiți-l pentru a descoperi lumea din jurul vostru - urmăriți păsările pe cer, descoperiți animalele din pădure și explorați locuri fascinante în depărtare!



Unitatea principala



Suport pentru smartphone



Trepied



Binoclu



Telescop cu mărire de 16x



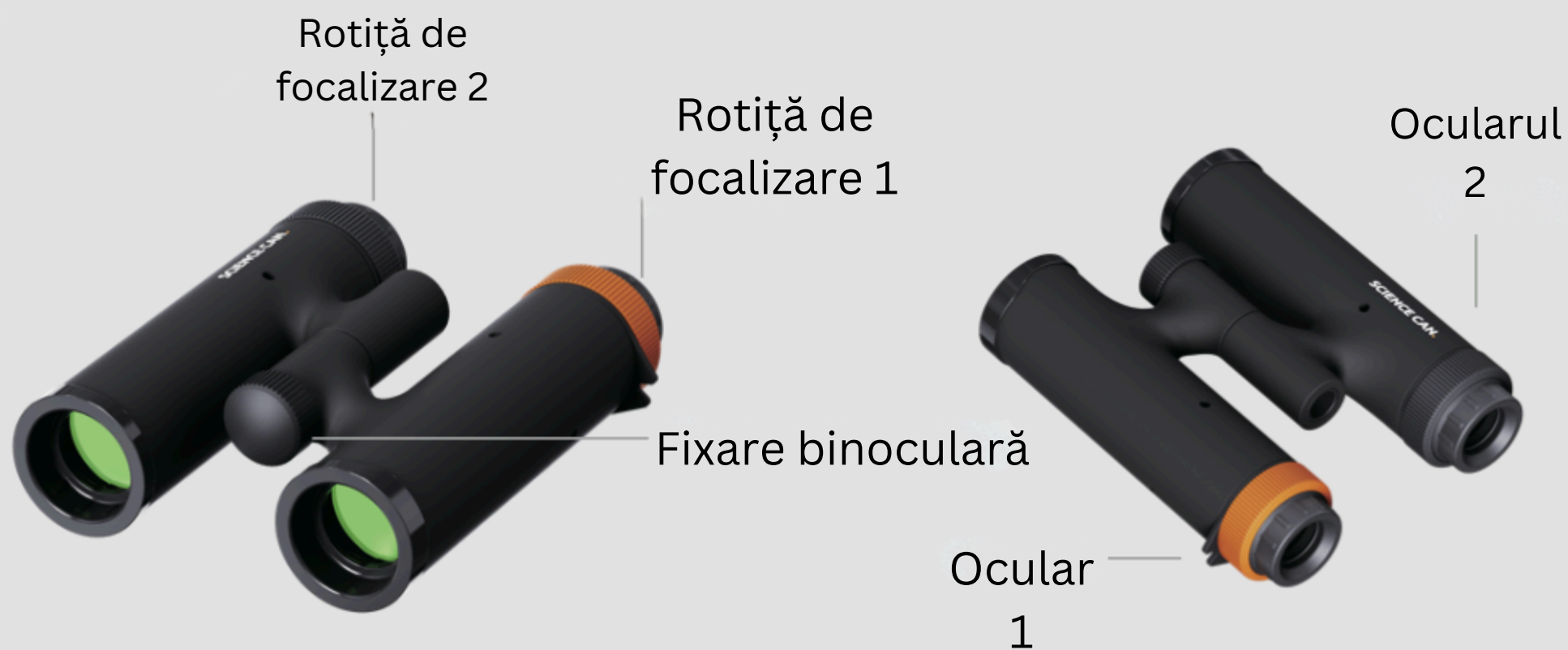
Monocular 1 cu mărire de 4x



Monocular 2 cu mărire de 4x

## Binoclu 3 ÎN 1

### CUM SE FOLOSEȘTE



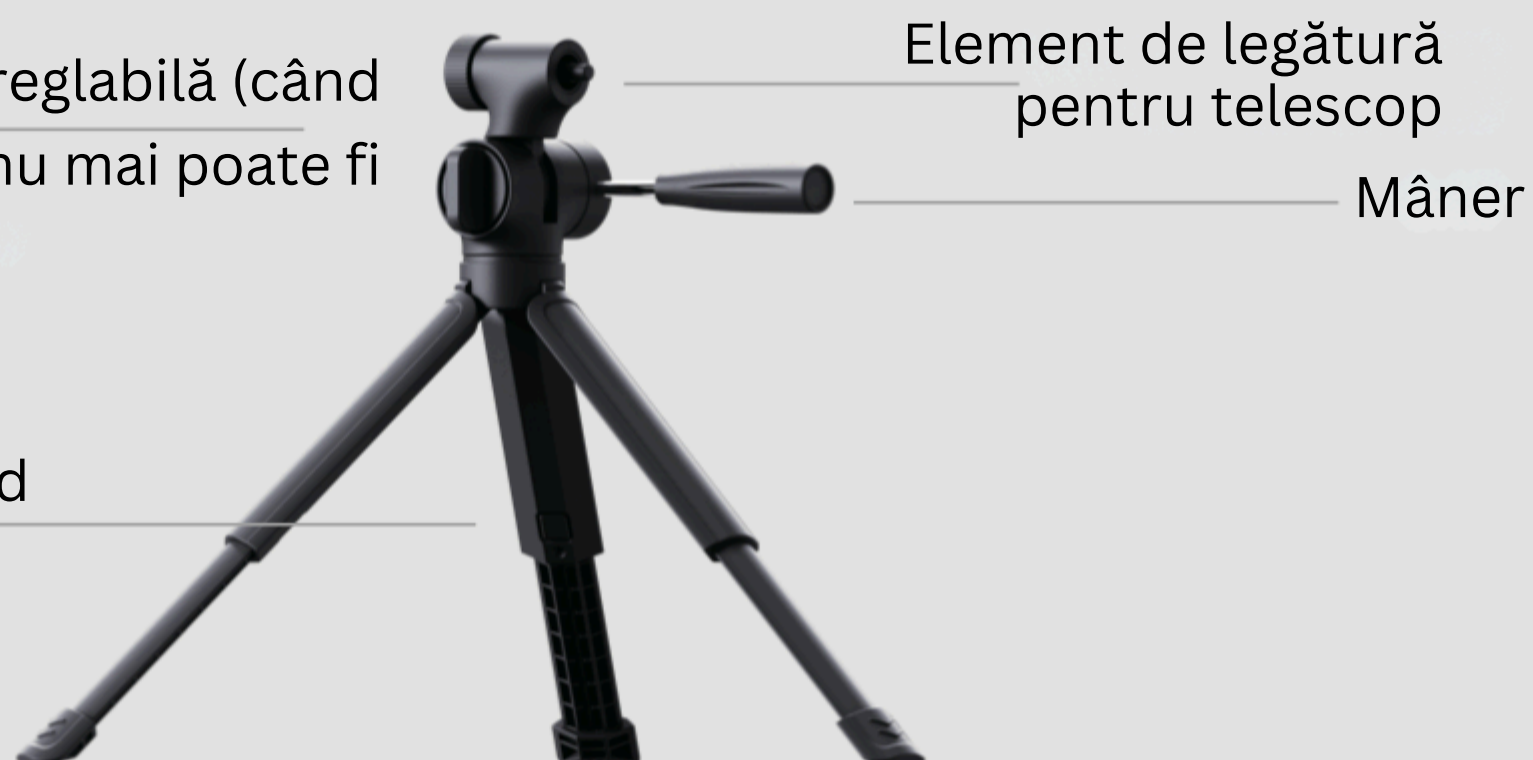
### Suport pentru smartphone



### TREPIED

Roată de blocare reglabilă (când este fixă, unghiul nu mai poate fi reglat)

Picioare trepied extensibile



## Cum împărtășesc binoclul cu prietenii?

6



### 1. Rotiți fixarea binoculară pentru a o deschide.

2. Desfaceți monoculurile individuale.

3. Acum ai două monoculuri de împărțit cu prietenii în interior sau în natură!

## Cum atasez un smartphone la un monocular?



1. Trageți pârghia de pe suportul pentru smartphone, așezați smartphone-ul și fixați-l.

2. Aliniați orificiul de vizualizare de pe suport cu camera smartphone-ului. Deschideți funcția de cameră a smartphone-ului și verificați dacă orificiul de vizualizare este poziționat corect.

3. Strângeți butonul rotativ de pe suportul pentru smartphone. (Strângeți-l astfel încât să nu mai poată fi rotit - altfel vizibilitatea va fi afectată.)

4. Aliniați ocularul monocularului cu suportul pentru smartphone și rotiți-l, până se blochează.

(Notă: după ce smartphone-ul este atașat, focalizarea acestuia trebuie ajustată pentru a obține o imagine clară. Pentru a face o fotografie fără cadru negru, pur și simplu măriți ecranul smartphone-ului).

## Cum folosesc telescopul cu suportul pentru smartphone?

7



1. Atașați monocularul la suportul pentru smartphone așa cum este arătat în imagine.



2. Atașați monocularul cu smartphone-ul la conectorul telescopului de pe trepied. Rotiți rozeta până când monocularul se așează ferm pe el.  
(Rețineți că telescopul se așează orizontal pe trepied.)



3. Introduceți al doilea monocular cu ocularul în monocularul de pe trepied.



4. Alegeți obiectul de observație și întoarceți rozeta portocalie pentru a obține o imagine clară. Când imaginea este clară, faceți o fotografie cu camera și partajați-o altora.



# ÎNGRIJIRE ȘI ÎNTREȚINERE

8

1. Ștergeți ușor exteriorul dispozitivului cu o cârpă moale și uscată pentru a-l păstra curat.
2. Nu lăsați loviți dispozitivul principal de alte obiecte dure.
3. Nu lăsați dispozitivul timp îndelungat în lumina directă a soarelui.

## INSTRUCȚIUNI DE SIGURANȚĂ

PERICOL!



Nu este potrivit pentru copii sub 3 ani. Piese mici, pericol de sufocare. Vă rugăm să verificați lista de echipamente în avans pentru a vă asigura că piesele corecte sunt incluse în cutie. Păstrați ambalajul și instrucțiunile deoarece conțin informații importante!

PERICOL!

Materialele de ambalare, cum ar fi bandă adezivă, folie de plastic, sfori de legare, etichete etc. nu fac parte din produs și nu sunt potrivite pentru a se juca cu copiii. Vă rugăm să aruncați materialul de ambalare în mod corespunzător pentru siguranța copiilor. Vă rugăm să păstrați datele de contact în cazul oricăror întrebări.