

Informa#ii despre produs

73 72 180 F

KNIPEX TwinForce®

#fic de tăiere ultraperformant

Cu arc de deschidere

DIN ISO 5749



- Șficul de putere superior, cu articula#ie dublă patentată
- Cu arc de deschidere pentru simplificarea ajustării și pentru foarfece multifunc#ional
- Transmisie optimă de for#ă prin construc#ia cu articula#ie dublă
- Taie în mod fiabil toate tipurile de sârmă, dar și alte materiale
- Pentru taiere brută și de precizie
- Mai pu#ine reziduuri de tăiere: Protejează mâna. Mușchii și tendoanele nu sunt solificate
- Pentru mai mult confort în utilizare, pentru multe lucrări de tăiere sau pentru cazuri foarte dure
- Stabilitate ridicată și cursă fără joc datorită axului articulat sudat prin forjare și frezat cu precizie
- Tăi#uri călite suplimentar prin induc#ie, duritatea tăi#urilor de cca. 64 HRC

General

Articol nr.	73 72 180 F
EAN	4003773077657
Clesti	vopsit negru
Cap	slefuit
Manere	cu manșoane multicomponent
Greutate	291 g
Dimensiuni	180 x 54 x 21 mm
Standard	DIN ISO 5749

Atribute tehnice

Valori de tăiere sârmă moale (diametru)	Ø 5,5 mm
Valori de tăiere sârmă semidură (diametru)	Ø 4,6 mm
Schneidwerte harter Draht (Durchmesser)	Ø 3,2 mm
Valori de tăiere sârmă de pian (diametru)	Ø 3,0 mm

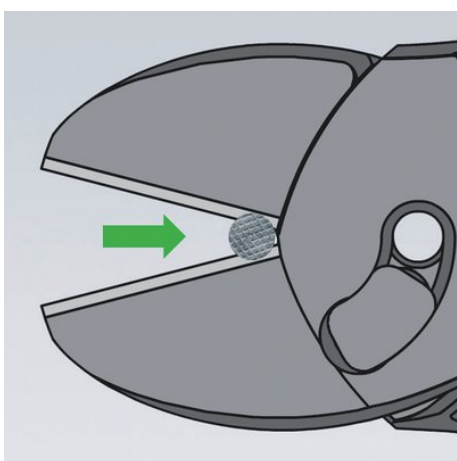
Ne rezervăm dreptul asupra modificărilor tehnice și posibilelor erori.



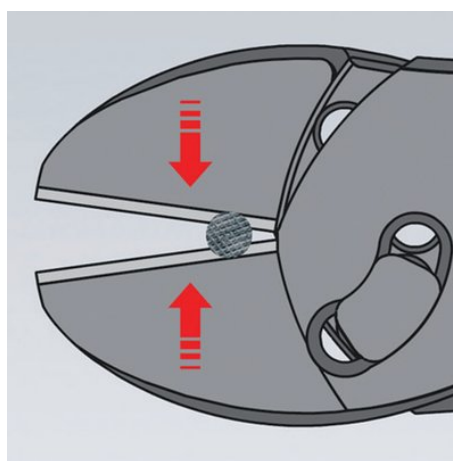
!Die Hochleistungs-Seitenschneider mit Öffnungsfeder zum leichteren wieder ansetzen am Werkstück und für schweren Einsatz!



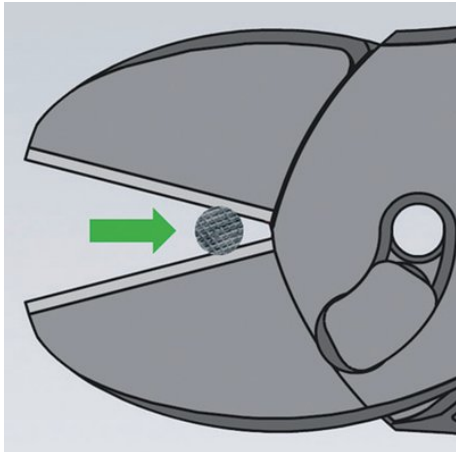
Arcul de deschidere se activează sau se dezactivează prin simpla apăsare cu degetul mare



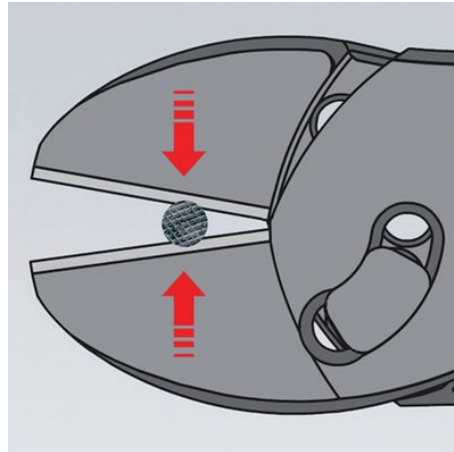
Dacă este necesar, puteți repeta această procedură.



Tăiați din nou în același loc. Acum puteți tăia materialul mult mai ușor, deoarece rămâne mai aproape de punctul de rotire.



Mai întâi crestați sârma cu ajutorul cleștelui KNIPEX TwinForce® până când forța manuală necesară crește rapid. Deschideți acum cleștele și împingeți sârma pe creștătură spre articulație.



Sârmele se amplasează cât mai aproape posibil de articulație. În cazul cleștilor cu transmisie ridicată de forță, deschiderea aproape de punctul de rotire este deseori mai mică decât grosimea sârmei, astfel încât sârma poate aluneca la tăiere spre față.