

Informa#ii despre produs

95 61 190

Foarfece de tăiat cabluri de sârmă

Forjat

- Cu două profile de presare pentru man#oane de capăt pe înveli#uri Bowden #i pentru capace de capăt pentru cabluri de sârmă Bowden
- Manevrare confortabilă gra#ie formei ergonomice #i suple #i arcului de deschidere montat în interior
- Articula#ie în#urubată pentru ghidarea precisă a cu#itelor,
- Transmisie mare de for#ă pentru tăierea cu consum redus de energie
- Duritatea tăi#urilor de cca. 64 HRC

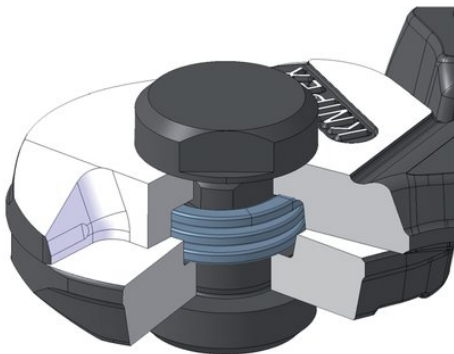


MM

General	
Articol nr.	95 61 190
EAN	4003773040651
Cap	slefuit
Manere	acoperite cu plastic
Greutate	310 g
Dimensiuni	190 x 60 x 20 mm

Atribute tehnice	
valoare de tăiere pentru cablu din Cu, multifilar	10 mm ²
valoare de tăiere pentru cablu din Cu, multifilar (diametru)	Ø 7,0 mm
valoare de tăiere pentru cablu din Cu, cu fire de sârmă fină (diametru)	Ø 6,0 mm
Valori de tăiere cablu de o#el (diametru)	Ø 5,0 mm
Valori de tăiere sârmă semidură (diametru)	Ø 4,0 mm
Valori de tăiere sârmă de pian (diametru)	Ø 2,5 mm
Valori de tăiere fier metalic (diametru)	Ø 4 mm
AWG	8

Ne rezervăm dreptul asupra modificărilor tehnice #i posibilelor erori.



arc de deschidere amplasat în interior