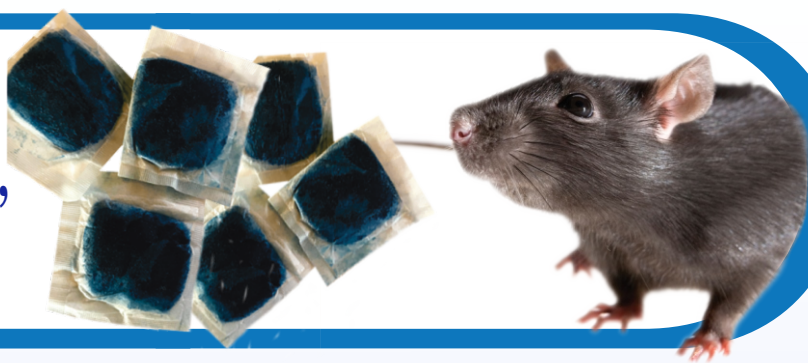


**Momeală sub
formă de pastă solidă,
gata de utilizare**



AgroRat Paste

**Momeală sub formă de pastă solidă,
de culoare albastră, gata de utilizare,
destinată utilizării exclusive
în capcane protejate împotriva
deschiderii și a deteriorării (RB 10 g)**



Soluții complete în agricultură

Str. Sîriului nr.20, sector 1, 014354, București
tel: 021.2080300...309, fax: 021.2080310
e-mail: office@agroveti.ro
www.agroveti.ro

Substanță activă:

Brodifacoum 0,025 g/kg

AgroRat Paste

Formulat ca momeală sub formă de pastă solidă gata de utilizare (RB), **AgroRat Paste** conține 0,025 g/kg Brodifacoum – o substanță activă din grupa anticoagulantelor care acționează prin blocarea mecanismelor de coagulare a sângelui din corpul animalului, prevenind formarea de protrombină și provocându-i acestuia o hemoragie generalizată și, în final, moartea.

Capcanele pentru șoareci se vor se inspecta la 2-3 zile, iar cele pentru șobolani la 5 până la 7 zile după începerea tratamentului, iar ulterior cel puțin săptămânal, pentru a verifica dacă momeala este acceptată, capcanele sunt intacte și pentru a îndepărta rozătoarele moarte. Realimentați cu momeală atunci când este necesar.

Dacă sunt necesare mai multe capcane, distanța minimă dintre acestea trebuie să fie de 5 metri.

AgroRat Paste

Formulare

Momeală sub formă de pastă solidă, gata de utilizare (RB 10 g), de culoare albastră, destinată utilizării exclusive în capcane protejate împotriva deschiderii și a deteriorării. Tip produs: produs biocid. Grupa principală 3: produse de combatere a dăunătorilor. TP14- Rodenticide. Produse utilizate pentru combaterea șoarecilor, a șobolanilor și a altor rozătoare prin alte moduri decât prin alungare sau atragere.

Aria de utilizare

- în interiorul și exteriorul locuințelor, în subsoluri, garaje, spații de depozitare, grădini de proprietate;
- în fermele de animale (porcine, bovine, ovine, cabaline, păsări, etc.);
- depozite de gunoi menajer, ghene de gunoi, stații de tomberoane
- în jurul clădirilor civile și industriale, inclusiv depozite de marfă și magazine de nave.

Utilizare

Produsul este gata de utilizare și trebuie să fie utilizat în conformitate cu dozele de mai jos.

Nu atingeți produsul cu mâinile goale și folosiți mănuși adecvate. Momeala trebuie introdusă în stații de intoxicare sau puncte de momeală acoperite, protejată de factorii atmosferici, de ingerarea de speciile nevizate și de dispersia în mediul înconjurător.

Momelile se amplasează manual în zona infestată de rozătoare.

Doze recomandate

Tipul de rozător

Doza recomandată

Șoarece de casă (*Mus musculus*)

20 - 40 g / capcană, respectiv 2-4 săculeți cu momeală de 10 g. Timpul de acțiune între 4-10 zile de la consumul momelii

Șobolan cenușiu (*Rattus norvegicus*)

100 - 200 g / capcană, respectiv 10-20 săculeți cu momeală de 10 g. Timpul de acțiune între 4-10 zile de la consumul momelii

Atenție! Produsul nu trebuie plasat niciodată la întâmplare, ci în stații de intoxicare/puncte de momeală închise.

Nu atingeți produsul cu mâinile goale și folosiți mănuși adecvate. Momeala trebuie introdusă în stații de intoxicare sau puncte de momeală acoperite, protejată de factorii atmosferici, de ingerarea de speciile nevizate și de dispersia în mediul înconjurător. Momelile sunt amplasate manual în zona infestată de rozătoare.

Deținător
autorizație
ACTORAT Ltd
Str. Nishava, nr.48, 3A
1680 Sofia, Bulgaria



Importator exclusiv
AGROVET S.A.
Str.Siriului nr.20, sector 1
014354, București
Tel: +40 (021) 208 03 00
Fax: +40 (021) 208 03 10