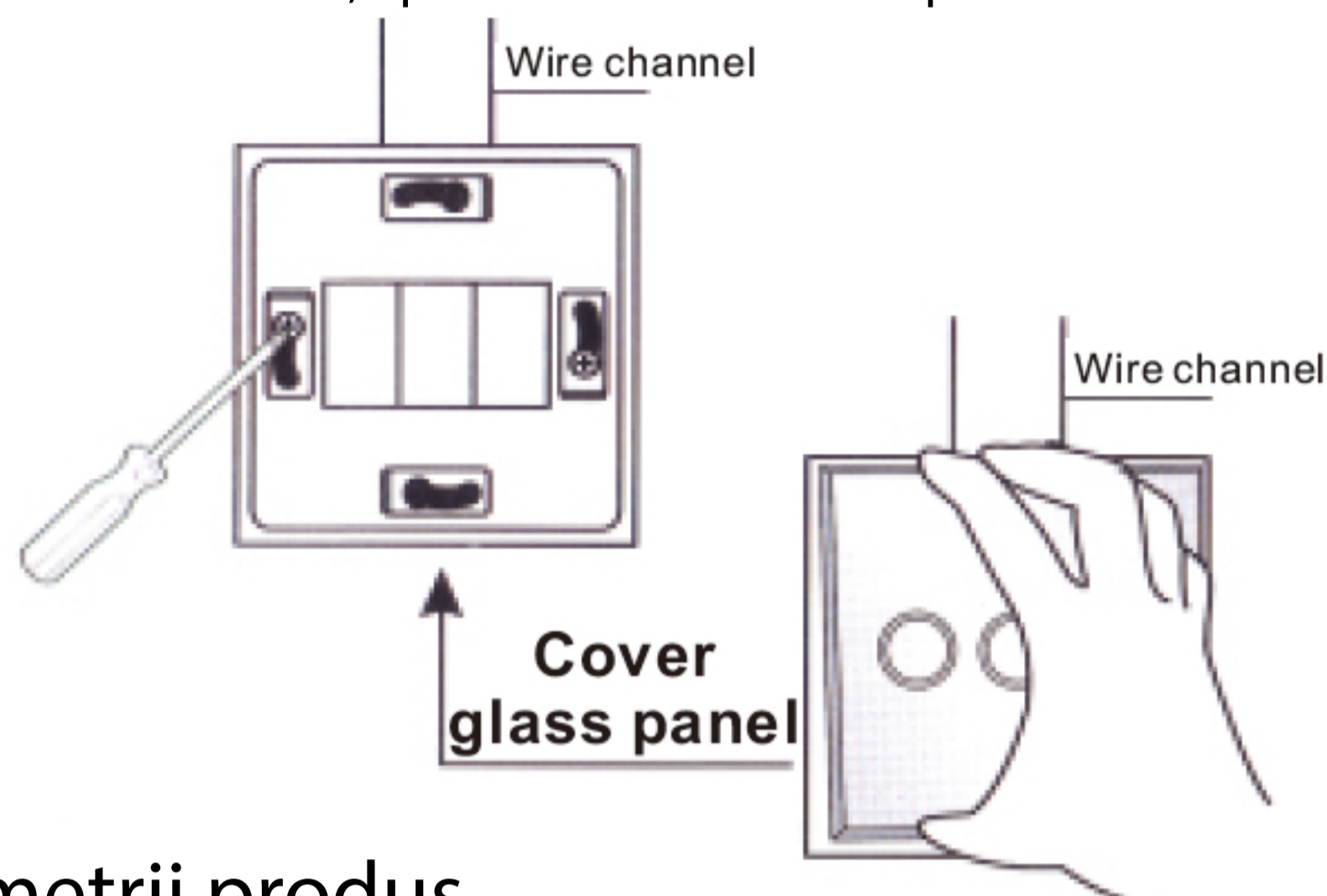


4 Fixeaza intrerupatorul de perete

- Fixeaza intrerupatorul in doza de pe perete
- Insurubeaza cele doua suruburi
- instaleaza panelul (se instaleaza de sus in jos)
- Se finalizeaza instalarea
- Porneste electricitatea, apasa butonul touch dupa 10 secunde



5 Parametrii produs

3 Instructiuni de conectare

- Scaneaza codul QR pentru a descarca aplicatia APP sau cauta Smart Life



- Inregistreaza-te la cont si logeaza-te in aplicatie
- Tine apasat butonul de touch pentru 5 secunde pana va face un sunet di iar indicatorul va face flash rapid;
- Apasa butonul din telecomanda si intrerupatorul se va intoarce la di;
- Apasa simbolul "+" in dreapta sus;
- Conecteaza-te la retea
- Apasa butonul clear al telecomenzii: butonul switch pana cand va face un sunet.

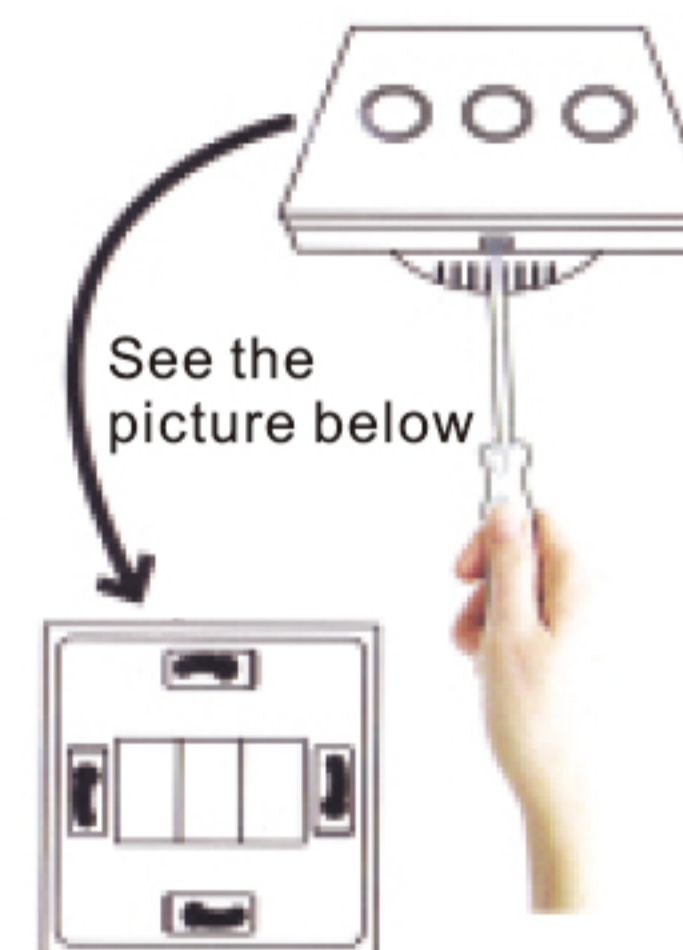
IMPORTANT: Folositi condensatorul din cutie pentru ca intrerupatorul sa functioneze corect! Punerea in functiune far condensator a dispozitivului va rezulta in deteriorarea acestuia si implicit pierderea garantiei!

1 Precautii de instalare

- Instaleaza intrerupatorul cu electricitatea oprita
Nu instala mediul damp
Nu depasi incarcarea maxima
Urmeaza instructiunile si instaleaza-le corespunzator

2 Porneste intrerupatrul

- Indeparteaza panelul cu ajutorul surubelnitei
(Te rugam nu-l instala cu electricitatea pornita)



3 Diagrama instalarii firelor

- Pregatestete cu instalarea firelor
 - Firul de alimentare se conecteaza la terminalul L
 - Firul lampii se conecteaza la L1,L2,L3 terminal
 - Intrerupatorul 1 se conecteaza la terminalul L2
 - Intrerupatorul 2 se conecteaza la terminalul L1,L3
 - Intrerupatorul 3 se conecteaza la terminalul L1,L2.,L3

4.IMPORTANT: Folositi condensatorul din cutie pentru ca intrerupatorul sa functioneze corect! Punerea in functiune far condensator a dispozitivului va rezulta in deteriorarea acestuia si implicit pierderea garantiei!

