



ARKONA

PERIO-FLUSH

Soluție pentru irigarea pungilor parodontale

PERIO-FLUSH

Soluție pentru irigarea pungilor parodontale

Lupta de zi cu zi
împotriva bolii parodontale



Clătește, curăță și igienizează
pungile parodontale

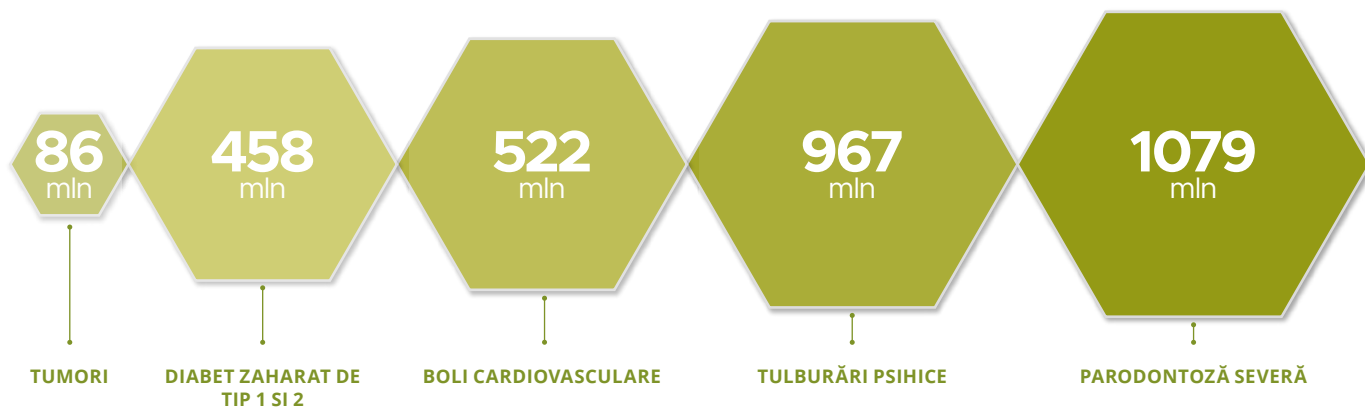
Inhibă colonizarea de către
microorganismele patogene

Reduce concentrația
bacteriilor anaerobe

Diminuează sângerarea din
pungile patologice

Diminuează adâncimea
pungilor patologice

Comparație a prevalenței unor boli cronice selectate conform unui raport OMS

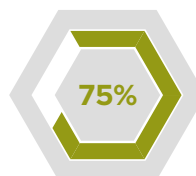


Sursa: „Acum este momentul să luăm în serios boala parodontală: Un plan pentru îmbunătățirea sănătății orale în Statele Unite”, Economist Impact, 2023.

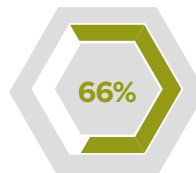
Irigarea buzunarelor parodontale durează 2-3 minute și poate însoți multe proceduri zilnice în cabinet.

Mai mult de 2/3 dintre polonezii cu vârsta de peste 35 de ani suferă de boli parodontale. Asta înseamnă că se află în clinica dumneavoastră. În fiecare zi.

Numai irigarea regulată a pungilor parodontale permite eliminarea completă a simptomelor bolii. Această procedură trebuie efectuată la fiecare 1-3 luni până când adâncimea pungii este redusă la mai puțin de 5 mm.



75% DINTRE POLONEZII DE VÂRSTĂ 65-74 ANI SUFERĂ DE BOALĂ PARODONTALĂ



66% DINTRE POLONEZII CU VÂRSTA DE 35-44 DE ANI SUFERĂ DE PARODONTOZĂ BOLI PARODONTALE



28,5% DINTRE POLONEZII ADULȚI AU PUNGI PARODONTALE AVANSATE ÎN PROFUNZIME (O CREȘTERE DE 15% FAȚĂ DE ULTIMUL DECENIU)

Source: „Choroba próchnicowa i stan tkanek przyzębia populacji polskiej. Podsumowanie wyników badań z lat 2016-2019” (Boala carioasă și starea țesuturilor parodontale în populația poloneză. Rezumat al rezultatelor cercetărilor din perioada 2016-2019). Scientific editor: Dorota Olczak-Kowalczyk

IRIGARE PUNGII PARODONTALE DUPĂ ÎNDEPĂRTAREA TARTRULUI



Evaluați starea și profunzimea Pungii parodontale. Trecerea cu vederea a inflamației cronice poate duce la ratarea unor oportunități de tratament. Este ușor să treceți cu vederea inflamația cronică atunci când gingia nu este foarte umflată, iar roșeața este ușoară.



Aplicatorul PERIO-FLUSH este introdus la baza pungii parodontale în timpul irigației.



Irigarea pungii parodontale igienizează eficient pungile, permițând reatașarea gingivală la rădăcini, regenerarea atașamentului epitelial și reducerea adâncimii pungilor.

A SE REȚINE!

Repetăți irigarea buzunarelor la fiecare 1-3 luni, urmărind atingerea unei adâncimi a pungilor de aproximativ 4-5 mm.

ÎN JURUL DINȚILOR CU ERUPȚIE DIFICILĂ



Secțiune transversală a unei pungi parodontale cu inflamație cauzată de erupția obstructivă a unui al treilea molar (al optulea molar inferior).



Aplicatorul PERIO-FLUSH este introdus la baza a pungi parodontale în timpul irigației.



Punga parodontală este curățată, resturile inflamatorii sunt îndepărtate complet, fără umflături. O clătire adecvată a pungi poate salva pacientul de la îndepărtarea chirurgicală a gingiei crescute în exces.

RESTAURĂRI APROAPIATE DE CLASA A II-A FĂRĂ PUNCTE DE CONTACT ADECVATE



Secțiune transversală a unei pungi parodontale cu inflamație cauzată de resturile alimentare din spațiul interdental dintre molarii inferiori.

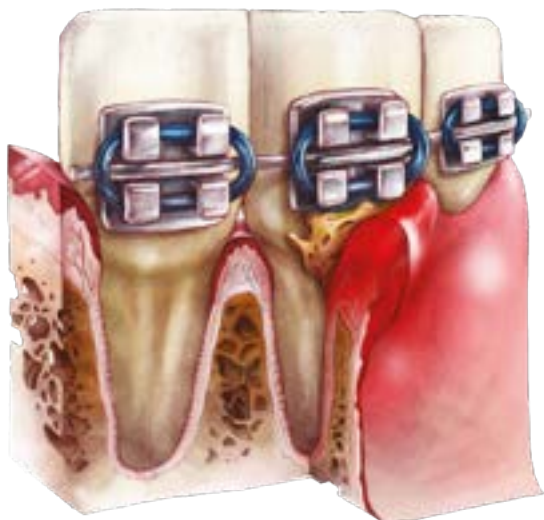


Aplicatorul PERIO-FLUSH este introdus adânc la baza punții parodontale în timpul irigației.



Irigarea punții parodontale igienizează eficient punga, permițând reatașarea gingivală la rădăcini, regenerarea atașamentului epitelial și reducerea adâncimii buzunarelor. Luați în considerare înlocuirea unei obturații pentru a restabili punctul de contact.

ÎN JURUL APARATELOR ORTODONTICE FIXE



Secțiune transversală a unei pungi parodontale inflamate în apropierea aparatelor ortodontice fixe, cauzată de acumularea de resturi alimentare. Curățarea dificilă sau chiar imposibilă a acestei zone duce întotdeauna la gingivită și parodontită.



Aplicatorul PERIO-FLUSH este introdus adânc la baza punzii parodontale în timpul irigației.



Punga parodontală este curățată, resturile inflamatorii sunt îndepărtate complet, fără umflături.

PUNGILE PARODONTALE ASOCIATE DINȚILOR CARE URMEAZĂ SĂ FIE EXTRAȘI



Inflamația pungilor parodontale, cauzată de distrugerea carioasă a țesuturilor dure ale dintelui și de depunerile dentare abundente. Înainte de extracția dentară, irigați pungile inflamate pentru a asigura un acces igienic pentru instrumentele de extracție sterile, reducând riscul complicațiilor post-extracție, inclusiv de alveolă uscată.

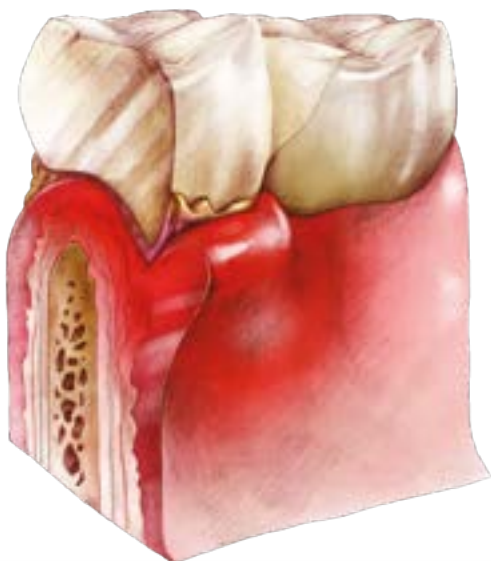


Aplicatorul PERIO-FLUSH este introdus adânc la baza pungii parodontale în timpul irigației.



Detritusul inflamator din pungile parodontale este îndepărtat. Accesul curat al instrumentelor sterile pentru extracție, de exemplu pârghia laterală, este asigurat.

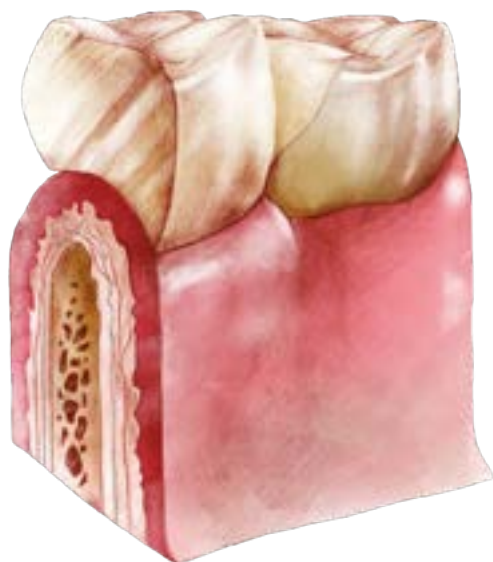
SUB RESTAURĂRILE PROTETICE FIXE (PUNȚI)



Secțiune transversală care evidențiază inflamația cauzată de acumularea de resturi alimentare sub puntea de sprijin a restaurării protetice fixe și gingie. Curățarea dificilă sau chiar imposibilă a acestei zone duce întotdeauna la gingivită.



Aplicatorul PERIO-FLUSH este utilizat pentru irigare din partea vestibulară, palatină și interdentară.



Irigarea eliberează spațiul de sub punte, ameliorând inflamația, umflarea și disconfortul.

PERIO-FLUSH

Soluție pentru irigarea pungilor parodontale într-un dispenser seringă

MD Dispozitiv medical

PERIO-FLUSH este o soluție lichidă gata de utilizare, concepută pentru curățarea și irigarea pungilor parodontale. Aceasta servește ca adjuvant în managementul nechirurgical al bolii parodontale. Elimină în mod eficient resturile solide din pungă și nu împiedică reformarea atașamentului țesutului conjunctiv.

MECANISMUL DE ACȚIUNE

PERIO-FLUSH este o soluție izotonă de săruri minerale cu adaos de un compus de amoniu cuaternar (bromură de domifen). Mecanismul său de acțiune este în primul rând îndepărtarea mecanică a resturilor inflamatorii din buzunarul parodontal.

INDICAȚII DE UTILIZARE

- Inflamația pungilor parodontale, în special:
 - în apropierea restaurărilor de clasa a II-a sau în zonele cu puncte de contact lipsă,
 - în jurul dinților cu erupție dificilă, în special al treilea molar („optari”),
 - înainte de procedurile de extracție, în special în pungile adiacente dintelui pregătit pentru extracție,
 - în zonele din jurul coroanelor,
 - în zonele din jurul dinților care susțin închizători de proteze, bracket-uri sau arcade de aparate ortodontice detașabile,
 - în jurul aparatelor ortodontice fixe
- În cazurile de inflamație a țesuturilor moi sub lucrări protetice, cum ar fi punțile, sub proteze dentare și aparate ortodontice detașabile;
- Pentru irigarea pungilor parodontale în urma îndepărtării tartrului.

INSTRUCȚIUNI GENERALE DE MANIPULARE A DISPOZITIVULUI

Dacă este posibil, aduceți PERIO-FLUSH la temperatura corpului pentru a reduce la minimum disconfortul pacientului în timpul aplicării. Deșurubați capacul și atașați aplicatorul de unică folosință înșurubându-l bine pe dispozitivul luer-lock al seringii. Asigurați-vă că sistemul de distribuție funcționează corect, apăsând ușor pe pistonul seringii, departe de gura pacientului până când apare o picătură de produs. Dacă soluția nu curge, înlocuiți aplicatorul cu unul nou. Dacă procesul este finalizat cu succes, puteți începe să lucrați cu pacientul. Pentru a aplica produsul, introduceți ușor aplicatorul până la baza pungii parodontale. După ce ați poziționat aplicatorul la baza pungii parodontale, retrageți vârful la aproximativ 1-2 mm de la baza buzunarului. Apoi, începeți procesul de clătire prin apăsarea treptată a pistonului seringii. Mai jos veți găsi instrucțiuni detaliate despre cum să procedați în diferite cazuri clinice. Continuați până când lichidul care curge din buzunar este limpede. După terminarea procedurii, instruiți pacientul să scuie orice produs rămas și își se clătească gura cu apă de gură, de preferință cu soluție PreOP. Detașați și aruncați aplicatorul utilizat și seringă goală în conformitate cu instrucțiunile.

INSTRUCȚIUNI DE UTILIZARE

INFLAMAȚIA PUNGILOR PARODONTALE:

- **În apropierea restaurărilor de clasa a II-a sau a zonelor cu puncte de contact lipsă**

Cereți pacientului să își clătească gura cu apă de gură, de preferință soluție PerOP. Îndepărtați depozitele dentare solide, având grijă să nu deteriorați stratul de cement radicular. În timp ce irigați, deplasați aplicatorul în jurul tuturor rădăcinilor dentare, păstrând vârful aproape de fundul pungii. Înconjurați fiecare dinte și fiecare rădăcină individuală a acestuia, asigurându-vă că tot conținutul inflamator este bine spălat din pungile parodontale. Continuați irigarea atâta timp cât există conținut inflamator sau resturi de tartru care curg din pungă.

- **În jurul dinților cu erupție dificilă, în special al treilea molar („optari”)**

Cereți pacientului să își clătească gura cu apă de gură, de preferință cu soluție PreOP. Îndepărtați resturile alimentare cu o sondă sau cu un alt instrument. În timpul irigării, deplasați aplicatorul în jurul dintelui, menținând vârful cât mai adânc posibil. Înconjurați fiecare dinte, asigurându-vă că tot conținutul inflamator este bine eliminat din pungile parodontale. Continuați irigarea atâta timp cât există orice inflamație conținut inflamator sau resturi solide care curg din pungă.

- **Înainte de procedurile de extracție, în special în pungile adiacente la dinte pregătit pentru extracție**

Cereți pacientului să își clătească gura cu apă de gură, de preferință soluție PreOP. În timpul irigării, deplasați aplicatorul în jurul dintelui, menținând vârful aproape de dinte partea de jos a buzunarului. Înconjurați fiecare dinte, asigurându-vă că tot conținutul inflamator este bine spălat din pungile parodontale. Continuați irigarea atâta timp cât există conținut inflamator sau resturi de tartru care curg din pungă. Asigurați-vă că zona, în special acolo unde instrumentele de extracție vor fi utilizate, este curățată temeinic.

- **În zonele din jurul coroanelor**

Cereți pacientului să își clătească gura cu apă de gură, de preferință cu soluție PreOP. Îndepărtați resturile alimentare cu o sondă sau cu un alt instrument, de asemenea din spațiul de sub coroană. În timpul irigării, deplasați aplicatorul în jurul dintelui și în spațiul de sub coroană, menținând vârful cât mai adânc posibil. Înconjurați fiecare dinte, asigurându-vă că tot conținutul inflamator este bine eliminat din pungile parodontale. Continuați să clățiți atât timp cât există conținut inflamator sau resturi solide care curg din punge sau de sub coroană. În așteptarea unei noi restaurări dentare, este recomandabil să umpleți zonele de retenție de sub coroană. Acest pas ajută la limitarea acumulării de reziduuri alimentare în aceste spații.

- **În zonele din jurul dinților care susțin închizători de proteze dentare, bracketuri sau arcuri ale aparatelor ortodontice detașabile.**

Cereți pacientului să își clătească gura cu apă de gură, de preferință cu soluție PreOP. Îndepărtați depunerile dentare solide, având grijă să nu deteriorați stratul de cement radicular. Reglați temporar baza protezei sau închizătorul pentru a elimina punctele de presiune asupra mucoasei. Planificați o nouă restaurare protetică. Clățiți suprafața umflată a gingiei și apoi buzunarul prin deplasarea aplicatorului în jurul dintelui, păstrând vârful aproape de partea inferioară a buzunarului. Înconjurați fiecare dinte, asigurându-vă că tot conținutul inflamator este bine clătit din pungile parodontale. Continuați irigarea atâta timp cât există conținut inflamator sau resturi de tartru care curg din pungă.

- **În jurul aparatelor ortodontice fixe**

Cereți pacientului să își clătească gura cu apă de gură, de preferință cu soluție PreOP. Îndepărtați depozitele dentare solide, având grijă să nu deteriorați stratul de cement radicular. Reglați aparatul dentar pentru a crea un spațiu liber (de obicei, un plus de 2 mm este suficient). În timp ce irigați, deplasați aplicatorul în jurul dintelui, menținând vârful aproape de fundul buzunarului. Înconjurați fiecare dinte, asigurându-vă că tot conținutul inflamator este bine eliminat din pungile parodontale. Continuați irigarea atâta timp cât mai există conținut inflamator sau rămân resturi de tartru care curg din pungă.

ÎN CAZURILE DE INFLAMAȚIE A ȚESUTURILOR MOI SUB PROTEZĂ LUCRĂRI PROTECTICE, CUM AR FI PUNȚILE

Cereți pacientului să își clătească gura cu apă de gură, de preferință cu soluție PreOP. Folosiți o sondă sau un alt instrument pentru a îndepărta resturile alimentare din spațiile dintre deschizătura punții și gingie, evitând presiunea excesivă asupra gingiei. Introduceți aplicatorul din partea dreaptă a gurii, sub arcada punții. Începeți irigarea, deplasând aplicatorul de-a lungul intervalului de la un dinte stâlp la celălalt. Încercați să mențineți vârful aplicatorului cât mai adânc posibil sub punte pentru a asigura o curățare temeinică. Dacă este necesar, introduceți aplicatorul dinspre partea vestibulară și continuați irigarea până când toate resturile inflamatorii sunt spălate. Continuați irigarea atâta timp cât există conținut inflamator sau resturi solide care curg de sub arcada punții.

ÎN CAZURILE DE INFLAMAȚIE A ȚESUTURILOR MOI SUB PROTEZE ȘI APARATE ORTODONTICE DETAȘABILE

Cereți pacientului să își clătească gura cu apă de gură, de preferință cu soluție PreOP. Reglați temporar baza protezei sau a aparatului pentru a elimina punctele de presiune pe mucoasă. Asigurați-vă că suprafața bazei protezei dentare sau a aparatului dentar este netedă. În cazul în care ajustarea unei restaurări protetice se dovedește a fi nereușită, este recomandabil să se programeze o nouă restaurare protetică. Clățiți suprafața gingivală umflată.

IRIGAREA PUNGILOR PARODONTALE DUPĂ ÎNDEPĂRTAREA TARTRULUI

Cereți pacientului să își clătească gura cu apă de gură, de preferință cu soluție PreOP. Îndepărtați depozitele dentare solide, având grijă să nu deteriorați stratul de cement radicular. În timpul irigării, deplasați aplicatorul în jurul dintelui, păstrând vârful cât mai adânc posibil. După îndepărtarea tartrului, înconjurați fiecare dinte tratat, asigurându-vă că tot conținutul inflamator și resturile au fost clătite eficient. Continuați irigarea atâta timp cât mai există conținut inflamator sau resturi de tartru care curg din buzunar.

COMPOZIȚIE

Apă purificată, bromură de domifen, clorură de sodiu, clorură de potasiu, clorură de calciu, aromă de mere, aromă de mentă.

CONTRAINDICAȚII

A nu se utiliza la pacienții cu hipersensibilitate cunoscută la oricare dintre ingrediente

EFFECTE SECUNDARE

Nici unul cunoscut. Cu toate acestea, o reacție alergică nu poate fi exclusă în special în cazul persoanelor sensibile. În cazul unei reacții alergice, întrerupeți utilizarea dispozitivului.

RESTRICȚII DE UTILIZARE, INTERACȚIUNI

Nu se utilizează pentru clătirea canalelor radiculare. Nu utilizați dacă se suspectează că seringă sau aplicatorul sunt defecte sau deteriorate. A nu se utiliza dacă se observă orice modificare a proprietăților produsului.

PRECAUȚII PENTRU PACIENȚI

Evitați contactul cu ochii. În caz de contact, clățiți cu multă apă. Dacă apare o reacție alergică, încetați utilizarea produsului. Consultați un specialist pentru sfaturi dacă este necesar.

PRECAUȚII PENTRU PERSONALUL DENTAR

Purtați întotdeauna echipament de protecție personală, cum ar fi mănuși, mască și ochelari de protecție. Evitați contactul cu ochii. În caz de contact, clățiți cu multă apă. Dacă apare o reacție alergică, încetați să mai folosiți produsul. Dacă este necesar, consultați un profesionist pentru sfaturi. Aplicatoarele furnizate cu produsul sunt concepute cu vârfuri bont pentru a minimiza riscul de rănire. Cu toate acestea, trebuie totuși manevrate cu precauție pentru a asigura o utilizare sigură.

SFATURI PENTRU PERSONALUL DENTAR

Produsul este destinat utilizării de către personalul dentar calificat având drept destinație pacienții. Pentru a minimiza disconfortul pacientului, se recomandă încălzirea produsului la temperatura corpului înainte de a-l aplica în punge parodontale. Sfătuiți întotdeauna pacientul cu privire la necesitatea de a menține o igienă orală corespunzătoare.

AVERTISMENTE

Protejați suprafața seringii împotriva contaminării. Evitați sterilizarea prin căldură sau scufundarea seringii în dezinfectanți. Nu utilizați seringă dacă aceasta este contaminată. Aplicatorul și distribuitorul de seringi sunt de unică folosință și sunt destinate exclusiv utilizării la un singur pacient. A nu se păstra la îndemâna copiilor și a persoanelor neautorizate. Utilizați conform indicațiilor producătorului. Nu utilizați după data de expirare.

DEPOZITARE

Protejați seringă împotriva deteriorării mecanice. Depozitați la o temperatură sub 25°C. Nu supraîncălziți.

A se utiliza numai de către stomatologi și personalul dentar calificat.

EFICACITATEA ȘI SIGURANȚA DISPOZITIVULUI MEDICAL PERIO-FLUSH DOVEDITE ÎN CADRUL UNUI STUDIU CLINIC

Identificatorul studiului	UR.DNB.4501.0001.2018 studiu clinic
Titlul studiului	"Określenie skuteczności preparatu do płukania kieszonek przyzębnych PERIO-FLUSH" („Eficiența soluției pentru irigarea pungilor parodontale PERIO-FLUSH”).
Tipul de studiu	Monocentric, cu un grup de control, non-randomizat
Data de începere a studiului	9 aprilie 2018
Data de încheiere a studiului	7 ianuarie 2019

OBIECTUL ȘI OBIECTIVELE STUDIULUI

Studiul a fost conceput pentru a evalua eficacitatea produsului PERIO-FLUSH ca adjuvant în tratamentul parodontitei, analizând:

1. Reducerea florei bacteriene din pungile parodontale după detartrajul și irigarea cu PERIO-FLUSH.
2. Impactul PERIO-FLUSH asupra indicilor și parametrilor parodontali: API, mSBI, PD și CAL.

CARACTERISTICILE PARTICIPANȚILOR

Tabelul 1: Numărul de participanți și datele demografice ale participanților

Numărul de participanți cu rezultate complete.		51	
Sex	Femei	34	
	Bărbați	17	
Vârsta femeii	30-39 ani	9	20
	40-50 ani	5	20
Vârsta bărbaților	30-39 ani	5	9
	40-50 ani	3	9
BMI	<18,5	0	17
	18,5-24,9	12	17
	25,0-30,0	22	17
	>30,0	22	17
Componenta genetică	DA	22	
	NU	29	
Fumatul	DA	31	
	NU	20	
Stresul cronic	DA	16	
	NU	35	
Boli cardiovasculare concurente	DA	11	
	NU	40	
Diagnostic parodontal	Parodontită agresivă	15	
	Parodontită cronică	36	
Numărul mediu de dinți pe participant		20,4	
Numărul mediu de dinți pierduți din cauza cariilor		3,5	
Numărul mediu de dinți pierduți din cauza bolii parodontale		4,2	

PROIECTAREA STUDIULUI

1. Examinarea pacientului; Calificarea pacientului.
2. Examinarea parodontală: evaluarea igienei orale (API), intensitatea inflamației (mSBI), adâncimea pungii (PD) și nivelul de atașament al țesutului conjunctiv (CAL).
3. Selectarea aleatorie a pungilor investigate și a celor de control; PD ≥ 5 mm.
4. Colectarea de tampoane microbiologice din ambele pungi cu ajutorul unor vârfuri de hârtie.
5. Scalare.
6. Irigarea pungilor investigate/controlate cu PERIO-FLUSH.
7. Recoltarea tampoanelor.
8. Urmărire după 7-14 zile. Reevaluarea parametrilor parodonțiali (API, mSBI, PD, CAL), recoltarea de tampoane pentru examinare microbiologică.

■ REZULTATELE STUDIULUI

PERIO-FLUSH a îndepărtat în mod eficient depunerile din 98% din buzunarele tratate.

A redus concentrația de bacterii anaerobe în 80,4% din buzunare, înregistrând o scădere medie de 79%.

În ceea ce privește adâncimea pungilor parodontale, s-a înregistrat o reducere la 60,8% din pacienți la urmărire, fără nicio modificare la 31,3%. Scăderea medie a adâncimii pungilor în întregul grup investigat a fost de 1,3 mm după tratament.

PERIO-FLUSH nu a interferat cu restaurarea atașamentului țesutului conjunctiv.

Irigarea cu PERIO-FLUSH a arătat o reducere semnificativă a sângerării la vizita de urmărire.

Studiul clinic a confirmat că PERIO-FLUSH este un adjuvant sigur și eficient la procesul standard de detartraj pentru tratarea bolii parodontale. În timpul studiului nu au fost raportate reacții adverse sau necesitatea unor proceduri medicale suplimentare în afara planului prescris.



ARKONA

Created by Dentists for Dentists

ARKONA Laboratorium Farmakologii Stomatologicznej

Nasutów 99C, 21-025 Niemce, Poland, EU

+48 887 883 005, +48 664 407 296

Export department: export@arkonadent.com



www.arkonadent.com