

# CHOOSING THE RIGHT WALLPAPER TYPE

We offer a curated selection of high-performance wallpaper materials to suit a wide range of interior spaces - from calm, considered residential settings to hardworking commercial environments. Each option below is developed with print quality, durability, compliance, and installation ease in mind, helping you choose the perfect fit for your project with confidence.

## MATTIC GRADE™

**Material:** Non-Woven

**Finish / Feel:** Matte / Smooth

**Total Weight:** 147 gsm

**Panel Width:** 500 mm / 19.7 in

**Installation:** Paste-the-wall / Butt joint

**Removability:** Strippable

**Washability:** Washable

**Europe & US Fire Rating:**

EN 13501-1: B-s1, d0

ASTM E84: Class A

**Sustainability & Safety:**

FSC-certified Supplier Non-toxic toner

**VOCs:** A+ (very low VOCs)

**Application Setting:**

Residential / Low-traffic commercial

**Example Use Cases:** All residential settings and low footfall public areas

## COMMERCIAL GRADE™

**Material:** Paper-backed vinyl

**Finish / Feel:** Matte / Linen-like embossed

**Total Weight:** 300 gsm

**Panel Width:** Up to 1220 mm / 48 in

**Installation:** Paste-the-wall / Overlap & splice

**Removability:** Peelable

**Washability:** Scrubbable

**Europe & US Fire Rating:**

EN 13501-1: B-s2, d0

ASTM E84: Class A

**Sustainability & Safety:**

Non-toxic latex ink

**VOCs:** A+ (very low VOCs)

**Application Setting:**

Medium traffic commercial settings

**Example Use Cases:** Hotel bedrooms, offices, reception areas, boutique retail

## CONTRACT GRADE™

**Material:** Fabric-backed vinyl

**Finish / Feel:** Matte / Sand-like embossed

**Total Weight:** 300 gsm

**Panel Width:** Up to 1220 mm / 48 in

**Installation:** Paste-the-wall / Overlap & splice

**Removability:** Strippable

**Washability:** Extra scrubbable

**Europe & US Fire Rating:**

EN 13501-1: B-s2, d0

ASTM E84: Class A

**Sustainability & Safety:**

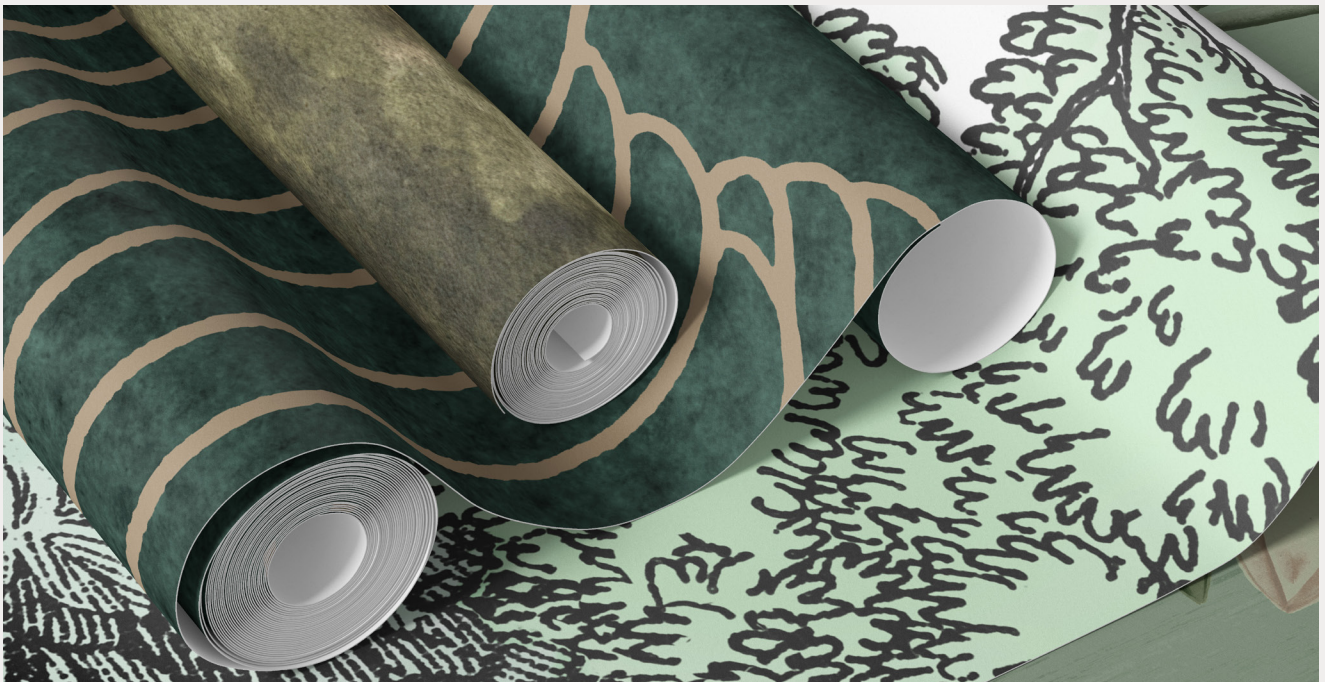
Non-toxic latex ink

**VOCs:** A+ (very low VOCs)

**Application Setting:**

High traffic commercial settings

**Example Use Cases:** Corridors, stairwells, lobbies, restaurants, cafés, busy public areas



bien  
fait

Rebel Walls

SAND  
BERG  
Special Wallpaper Area

hovia

PART OF

GIMMERSTA

WALLPAPER COMPANY

# CHOISIR LE BON TYPE DE PAPIER PEINT

Nous proposons une sélection soignée de papiers peints haute performance adaptés à une large gamme d'espaces intérieurs – allant des environnements résidentiels calmes et raffinés aux espaces commerciaux exigeants. Chaque option ci-dessous est conçue en tenant compte de la qualité d'impression, de la durabilité, de la conformité et de la facilité de pose, afin de vous aider à choisir en toute confiance la solution idéale pour votre projet.

## MATTIC GRADE™

**Type de papiers :** Intissé

**Finition / Toucher :** Mat / Lisse

**Grammage :** 147 g/m<sup>2</sup>

**Largeur du lé :** 500 mm

**Pose :** Encollage du mur

**Retrait :** Décollable

**Entretien :** Lavable

**Classement feu :**

Norme européenne (EN 13501-1: B-s1, d0)

Norme américaine (ASTM E84: Class A)

**Sustainability & Safety:**

FSC-certified Supplier Non-toxic toner

**Certifications :** Fournisseur certifié FSC

**COV :** A+ (faible teneur en COV)

**Idéal pour :** Espaces résidentiels /  
Espaces tertiaires à faible passage

**Exemples d'utilisation :**

Tous les environnements résidentiels et les espaces publics à faible trafic.

## COMMERCIAL GRADE™

**Type de papiers :** Vinyle avec support papier

**Finition / Toucher :** Mat / Aspect texturé  
façon lin

**Grammage :** 300 g/m<sup>2</sup>

**Largeur du lé :** Jusqu'à 1200mm

**Pose :** Encollage du mur et pose tapissière,  
avec recouvrement

**Retrait :** Pelable

**Entretien :** Lessivable

**Classement feu :**

EN 13501-1: B-s2, d0

ASTM E84 : Class A

**Certifications :**

Encre latex non toxique

**COV :** A+ (faible teneur en COV)

**Idéal pour :** Espace commerciaux à trafic moyen

**Exemples d'utilisation :**

chambres d'hôtel, bureaux, réceptions, boutiques.

## CONTRACT GRADE™

**Type de papiers :** Vinyle avec support en tissu

**Finition / Toucher :** Mat / relief façon sable

**Grammage :** 300 g/m<sup>2</sup>

**Largeur du lé :** Jusqu'à 1200mm

**Pose :** Encollage du mur et pose tapissière,  
avec recouvrement

**Retrait :** Décollable

**Entretien :** Lessivable

**Classement feu:**

EN 13501-1: B-s2, d0

ASTM E84: Class A

**Certifications:**

Encre latex non toxique

**VOCs:** A+ (faible teneur en COV)

**Idéal pour :**

Espaces commerciaux à fort trafic

**Exemples d'utilisation :** couloirs, cages  
d'escalier, halls d'entrée, restaurants, cafés,  
espaces publics fréquentés



bien  
fait

Rebel Walls

SAND  
BERG  
Sustainable Wallpaper Art

hovia

PART OF

GIMMERSTA

WALLPAPER COMPANY

# DIE RICHTIGE TAPETENART AUSWÄHLEN

Wir bieten eine sorgfältig ausgesuchte Auswahl an hochwertigen Tapetenmaterialien für eine Vielzahl von Innenräumen – vom ruhigen, gediegenen Wohnbereich bis hin zu stark beanspruchten öffentlichen Räumlichkeiten. Jede der folgenden Optionen wurde mit Blick auf Druckqualität, Haltbarkeit, Konformität und möglichst einfache Installation entwickelt, damit Sie immer die perfekte Lösung für Ihr Projekt finden.

## MATTIC GRADE™

**Material:** Vliestapete

**Oberfläche / Finish:** Matt / glatt

**Grammatur:** 147 g/m<sup>2</sup>

**Bahnenbreite:** 500 mm

**Anbringung:** Einkleistern der Wand / Stoß-an-Stoß

**Entfernbarkeit:** Abziehbar

**Waschbarkeit:** Abwischbar

**Brandschutzklassen:**

EN 13501-1: B-s1, d0

ASTM E84: Klasse A

**Nachhaltigkeit & Sicherheit:**

FSC-zertifizierter Lieferant, ungiftiger Toner

**VOC-Gehalt (flüchtige organische**

**Verbindungen):** A+ (sehr niedriger VOC-Gehalt)

**Anwendungsbereich:** Wohnbereiche / Gewerbe mit geringem Publikumsverkehr

**Anwendungsbeispiele:**

Alle Wohnbereiche und öffentliche Bereiche mit geringem Publikumsverkehr

## COMMERCIAL GRADE™

**Material:** Papierverstärktes Vinyl

**Oberfläche / Finish:** Matt / Leinenartig geprägt

**Grammatur:** 300 g/m<sup>2</sup>

**Bahnenbreite:** Bis zu 1220 mm

**Anbringung:** Einkleistern der Wand / Überlap-  
pfung & Spleiße

**Entfernbarkeit:** Abziehbar

**Waschbarkeit:** Scheuerbeständig

**Brandschutzklassen:**

EN 13501-1: B-s2, d0

ASTM E84: Klasse A

**Nachhaltigkeit & Sicherheit:**

Ungiftige Latextinte

**VOC-Gehalt (flüchtige organische Verbindungen):** A+ (sehr niedriger VOC-Gehalt)

**Anwendungsbereich:**

Gewerberäume mit mittlerem Publikumsverkehr

**Anwendungsbeispiele:** Hotelzimmer, Büros,

Empfangsbereiche, Einzelhandelsgeschäfte

## CONTRACT GRADE™

**Material:** Stoffverstärktes Vinyl

**Oberfläche / Finish:** Matt / fein strukturiert

**Grammatur:** 300 g/m<sup>2</sup>

**Bahnenbreite:** Bis zu 1220 mm

**Anbringung:** Einkleistern der Wand / Überlap-  
pfung & Spleiße

**Entfernbarkeit:** Abziehbar

**Waschbarkeit:** Extra scheuerbeständig

**Brandschutzklassen:**

EN 13501-1: B-s2, d0

ASTM E84: Klasse A

**Nachhaltigkeit & Sicherheit:**

Ungiftige Latextinte

**VOC-Gehalt (flüchtige organische Verbindungen):** A+ (sehr niedriger VOC-Gehalt)

**Anwendungsbereich:**

Stark frequentierte gewerbliche Bereiche

**Anwendungsbeispiele:** Flure, Treppenhäuser,

Lobbys, Restaurants, Cafés, stark frequentierte öffentliche Bereiche



bien  
fait

Rebel Walls

SAND  
BERG  
Sustainable Wallpaper Art

hovia

PART OF

GIMMERSTA

WALLPAPER COMPANY

# ATT VÄLJA RÄTT TAPETTYP

Vi erbjuder ett noggrant urval av högpresterande tapetmaterial som passar en rad olika miljöer – från lugna, genomtänkta hemmamiljöer till mer krävande kommersiella/offentliga miljöer. Varje alternativ nedan är framtaget med kvalitet och hållbarhet i åtanke, vilket hjälper dig att välja den perfekta lösningen för ditt projekt.

## MATTIC GRADE™

**Material:** Non-Woven

**Yta / Känsla:** Matt / Slät

**Total vikt:** 147 g/m<sup>2</sup>

**Vädbredd:** 500 mm

**Installation:** Limma på väggen /  
Kant-i-kant

**Borttagning:** Fullständigt avtagbar

**Tvättbarhet:** Tvättbar

**Europeisk & amerikansk  
brandklass:**

EN 13501-1: B-s1, d0  
ASTM E84: Class A

**Hållbarhet & Säkerhet:**

FSC-certifierade leverantörer  
Gifrfri toner

**VOCs:** A+ (mycket låga VOC-värden)

**Användningsområden:**

Bostäder och lågtrafikerade  
kommersiella/offentliga miljöer

**Exempel:** Alla bostadsmiljöer samt  
lågtrafikerade offentliga miljöer

## COMMERCIAL GRADE™

**Material:** Vinyl med pappersbaksida

**Yta / Känsla:** Matt / Linneliknande struktur

**Total vikt:** 300 g/m<sup>2</sup>

**Panelbredd:** Upp till 1220 mm

**Installation:** Limma på väggen /  
Överlapp & skarvning

**Borttagning:** Spaltbar

**Tvättbarhet:** Tvättbar

**Europeisk & amerikansk brandklass:**

EN 13501-1: B-s2, d0  
ASTM E84: Class A

**Hållbarhet & Säkerhet:**

Gifrfri toner

**VOCs:** A+ (mycket låga VOC-värden)

**Användningsområden:**

Medium-trafikerade kommersiella  
/offentliga miljöer

**Exempel:** Hotellrum, kontor,  
receptioner & butiksmiljöer

## CONTRACT GRADE™

**Material:** Vinyl med non-woven baksida

**Yta / Känsla:** Matt / Sandliknande struktur

**Total vikt:** 300 g/m<sup>2</sup>

**Panelbredd:** Upp till 1220 mm

**Installation:** Limma på väggen /  
Överlapp & skarvning

**Borttagning:** Fullständigt avtagbar

**Tvättbarhet:** Extra tvättbar

**Europeisk & amerikansk brandklass:**

EN 13501-1: B-s2, d0  
ASTM E84: Class A

**Hållbarhet & Säkerhet:**

Gifrfri toner

**VOCs:** A+ (mycket låga VOC-värden)

**Användningsområden:**

Högtrafikerade kommersiella/offentliga miljöer

**Exempel:** Korridorer, trapphus, lobbies,  
restauranger, caféer & högtrafikerade publika/  
offentliga miljöer



bien  
fait

Rebel Walls

SAND  
BERG  
Svensk Möbelfabrik

hovia

PART OF

GIMMERSTA

WALLPAPER COMPANY