

Înainte de a utiliza aparatul, citiți cu atenție instrucțiunile de siguranță.

Adaptor	CA69
---------	------

### ÎNCĂRCAREA APARATULUI

**IMPORTANT!** Folosiți exclusiv adaptorul furnizat împreună cu aparatul.

1. Introduceți ștecărul în aparat și conectați adaptorul. Pentru aceasta, asigurați-vă că mașina de tuns universală se află în poziția OFF. Înainte de a utiliza aparatul pentru prima oară, realizați două cicluri consecutive de încărcare de 8 ore.
2. Asigurați-vă că indicatorul de încărcare este aprins.
3. O încărcare completă permite utilizarea mașinii de tuns timp de 70 de minute.
4. După ce aparatul s-a încărcat complet, indicatorul de încărcare se va stinge automat.

Mașina dvs. de tuns universală BaBylissMEN 11 în 1 este prevăzută cu baterii NiMH. Pentru a menține autonomia maximă a bateriilor, realizați două cicluri consecutive de încărcare (2 X 8 ore) aproximativ la trei luni. Altfel, bateriile NiMH nu vor atinge pentru prima oară autonomia maximă decât după primele 4 cicluri de încărcare completă (4 X 8 ore).

- Mașină de tuns de înaltă precizie
- Pieptene de contur reglabil (2 - 14 mm)
- Pieptene de contur ajustabil special pentru barba de trei zile (1 - 3,5 mm)
- Accesoriu pentru corp
- 3 piepteni de contur pentru accesoriul pentru corp (3 mm, 5 mm, 7 mm)
- Accesoriu pentru finisare
- 2 piepteni de contur pentru sprâncene, pentru accesoriul pentru finisare (3 mm, 5 mm)
- Accesoriu pentru nas și urechi

### OPERAREA FĂRĂ FIR

- După ce aparatul s-a încărcat complet, scoateți adaptorul din priză de curent și din aparat. Apoi pregătiți aparatul în vederea utilizării.

### PREGĂTIREA ÎNAINTE DE UTILIZARE

- Asigurați-vă întotdeauna înainte de utilizare că aparatul nu prezintă urme vizibile de deteriorare. Nu utilizați un aparat deteriorat.
- Asigurați-vă că lamele nu prezintă fie de păr și reziduuri.
- Asigurați-vă că aparatul este suficient de încărcat.
- Folosiți mașina de tuns doar pe barba curată, uscată și complet descurcată.

### SCHIMBAREA CAPULUI DE TUNDERE

- Înainte de a înlocui capul de tundere, asigurați-vă că mașina de tuns este oprită.
- Pentru a scoate capul de tundere, deșurubați-l (Fig. 1).
- Pentru a fixa capul de tundere, aliniați semnele, glisați capul de tundere pe aparat, apoi înșurubați-l pentru a-l bloca (Fig. 2).

### UTILIZAREA PIEPTENULUI DE CONTUR AJUSTABIL SPECIAL PENTRU BARBA DE TREI

#### ZILE PENTRU MAȘINA DE TUNS DE ÎNALTĂ PRECIZIE

Pieptene de contur ajustabil, special pentru barba de trei zile, este perfectă pentru barba de trei zile și vă propune o lungime ideală între 1 și 3,5 mm. Pentru a stabili înălțimea ideală pentru dvs., faceți câteva teste. Însă rețineți faptul că o înălțime de 1 mm va rezulta într-o barbă de trei zile scurtă, în vreme ce una de 3,5 mm vă va oferi o barbă scurtă și precisă.

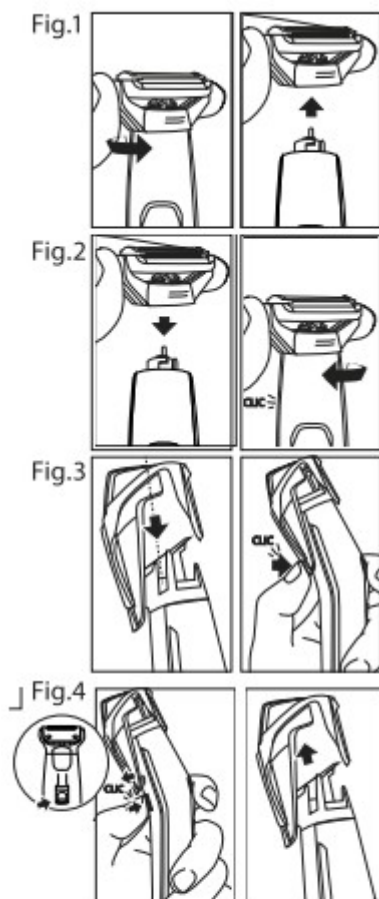
- Selectați o înălțime de tundere (1 - 3,5 mm) utilizând întrerupătorul glisant situat deasupra pieptenului de contur.
- După ce ați selectat înălțimea de tundere dorită, pieptenele de contur se blochează automat, pentru un rezultat regulat garantat.
- Porniți mașina de tuns, glisând butonul de alimentare în sus. Lamele se pun în mișcare și veți putea să începeți să tundeți.



Made in China  
Fabriqué en Chine

MT860/1E - T164a

## UTILIZAREA PIEPTENULUI DE CONTUR CU 7 TREPTE PENTRU MAȘINA DE TUNS DE ÎNALTĂ PRECIZIE



- Asigurați-vă că aparatul este oprit.
- Fixați capul de tundere al mașinii de tuns de înaltă precizie.
- Aliniați mașina de tuns cu semnele situate pe spatele mânerului. Glisați capul de tundere pe semne (Fig. 3). Coborâți mecanismul de deblocare pentru a-l fixa până la mâner.
- Odată fixat la maximum, pieptenele de contur este reglat la înălțimea minimă.
- Cu ajutorul degetului mare, reglați pieptenele la înălțimea dorită (2-14 mm).
- Pieptenele de contur are 7 trepte: 2 mm, 4 mm, 6 mm, 8 mm, 10 mm, 12 mm și 14 mm.
- Pentru a scoate pieptenele, plasați degetul mare în spatele accesoriului și apăsați în sus (Fig. 4).

## CURĂȚARE ȘI ÎNTREȚINERE

Pentru rezultate optime, aparatul trebuie curățat după fiecare utilizare.

- Scoateți pieptenele de contur după utilizare. Înainte de a-l depozita sau utiliza, clătiți pieptenele de contur sub jet de apă și uscați-l cu grijă.

- Pentru a elimina firele de păr și reziduurile, utilizați peria de curățare furnizată împreună cu mașina de tuns. Nu utilizați obiecte ascuțite pentru a curăța lama mașinii de tuns.

- Lamele sunt demontabile, pentru a facilita curățarea. Pentru a scoate lamele, consultați Fig. 1. Pentru a remonta lamele, consultați Fig. 2.

- Suflați delicat, pentru a elimina firele de păr acumulate sub lame.

- Capetele pot fi clătite cu apă de la robinet.

- Înainte de a le remonta pe mașina de tuns, asigurați-vă că capetele de tundere sunt uscate.

- Pentru a curăța lamele, porniți mașina de tuns și aplicați câteva picături de ulei pe lame. Utilizați exclusiv uleiul furnizat împreună cu aparatul, deoarece a fost formulat special pentru mașinile de tuns de mare viteză. Acesta nu se va evapora și ne la încetini lamele mașinii de tuns.

**BABYLIS SARL**  
99 avenue Aristide Briand  
92120 Montrouge  
France

[www.babyliss.com](http://www.babyliss.com)

FAC / 2019 / 08

