



Made in China
Fabriqué en Chine

MT726E - T165a

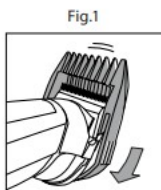


Fig.2

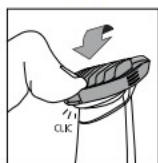


Fig.3



BABYLIS SARL
99 avenue Aristide Briand
92120 Montrouge
France

www.babyliss.com

FAC / 2019 / 05

MAȘINĂ DE TUNS UNIVERSALĂ 10 ÎN 1

Înainte de a utiliza aparatul, citiți cu atenție instrucțiunile de siguranță.

ÎNCĂRCAREA APARATULUI

- Asigurați-vă în prealabil că întrerupătorul aparatului se află în poziția OFF/0.
- Introduceți ștecărul în aparat și conectați adaptorul, pentru a încărca aparatul.
- Înainte de a utiliza aparatul pentru prima oară, realizați două cicluri consecutive de încărcare de 8 ore.
- Pentru încărcarea ulterioară a aparatului, realizați un ciclu de încărcare de 8 ore.

N.B.

- Lumina indicatoare a încărcării se stinge imediat ce ciclul de 8 ore se încheie.
- O încărcare completă permite utilizarea mașinii de tuns timp de cel puțin 60 de minute.

INFORMAȚIE IMPORTANTĂ PRIVIND BATERIILE NI-MH ALE ACESTUI APARAT

Pentru a menține autonomia maximă a bateriilor, realizați două cicluri consecutive de încărcare (2 X 8 ore) aproximativ la trei luni. Altfel, bateriile NI-MH nu vor atinge pentru prima oară autonomia maximă decât după primele 4 cicluri de încărcare (4 X 8 ore).»

ÎNTREȚINEREA BATERIILOR

Pentru a păstra capacitatea optimă a bateriilor reîncărcabile, mașina de tuns trebuie descărcată complet, apoi reîncărcată timp de 8 ore, din 6 în 6 luni.

OPERAREA FĂRĂ FIR

- După ce aparatul s-a încărcat complet, scoateți adaptorul din priză de curent și din aparat. Apoi pregătiți aparatul în vederea utilizării.

PREGĂTIREA ÎNAINTE DE UTILIZARE

- Asigurați-vă întotdeauna înainte de utilizare că aparatul nu prezintă urme vizibile de deteriorare. Nu utilizați un aparat deteriorat.
- Asigurați-vă că lamele nu prezintă fire de păr și reziduuri.
- Asigurați-vă că aparatul este suficient de încărcat.
- Folosiți mașina de tuns doar pe barba curată, uscată și complet descurcată.

UTILIZAREA PIEPTENULUI DE CONTUR AJUSTABIL SPECIAL PENTRU BARBA DE TREI ZILE

Pieptenele de contur ajustabil special pentru barba de trei zile este perfectă pentru barba de trei zile și vă propune o lungime ideală între 1 și 3,5 mm. Pentru a stabili înălțimea ideală pentru dvs., faceți câteva teste. Însă rețineți faptul că o înălțime de 1 mm va rezulta într-o barbă de trei zile scurtă, în vreme ce una de 3,5 mm vă va oferi o barbă scurtă și precisă.

- Selectați o înălțime de tundere (1 - 3,5 mm) utilizând întrerupătorul glisant situat sub pieptenele de contur.
- După ce ați selectat înălțimea de tundere dorită, pieptenele de contur se blochează automat, pentru un rezultat regulat garantat.
- Porniți mașina de tuns, glisând butonul de alimentare în sus. Lamele se pun în mișcare și veți putea să începeți să tundeți.

MONTAREA PIEPTENILOR DE CONTUR PE MAȘINA DE TUNS

- Glisați vârful mașinii de tuns și partea de sus a lamelor în spațiul situat deasupra pieptenului de contur (Fig.1).
- Blocați pieptenele apăsând ușor pe partea din spate a pieptenului în jos, pe spatele lamei (Fig. 2).
- Pieptenele de contur trebuie să se prindă sub lama din metal.

UTILIZAREA MAȘINII DE TUNS FĂRĂ PIEPTENE DE CONTUR

- Mașina de tuns permite conturarea/modelarea conturilor bărbii sau obținerea unei bărbii foarte scurte (0,4 mm).
- Pentru a scoate pieptenele de contur, apăsați de o parte și de cealaltă a pieptenului, pentru a elibera partea din spate a lamei (Fig.3).
- Ridicați pieptene.

MONTAREA PIEPTENULUI DE CONTUR SPECIAL PENTRU NAS/URECHI

- Introduceți capătul mașinii de tuns în orificiul capului de tundere.
- Aliniați dintele din spate al capului de fixare la fanta situată în spatele pieptenului.
- Pieptenele trebuie să fie plasat perpendicular, iar cei doi dinți ai săi trebuie să fie așezați pe clemele metalice ale pieptenului.
- Apăsați pe cap pentru a-l bloca în pieptăn.

MONTAREA GRILAJULUI

- Grilajul vă oferă o finisare perfectă a conturilor bărbii dvs.
- Înainte de fiecare utilizare, asigurați-vă că grilajul nu este deteriorat.
- Porniți mașina de tuns.
- Treceți delicat grilajul pe piele, apăsând ușor razant în sensul opus creșterii firului de păr.
- Nu oprți niciodată aparatul în timpul utilizării.

CURĂȚARE ȘI ÎNTREȚINERE

Pentru rezultate optime, aparatul trebuie curățat după fiecare utilizare.

- Scoateți pieptenele de contur după utilizare. Înainte de a-l depozita sau utiliza, clătiți pieptenele de contur sub jet de apă și uscați-l cu grijă.
- Pentru a elimina firele de păr și reziduurile, utilizați peria de curățare furnizată împreună cu mașina de tuns. Nu utilizați obiecte ascuțite pentru a curăța lama mașinii de tuns.

- Lamele sunt demontabile, pentru a facilita curățarea.
- Pentru a scoate lamele, țineți mânerul mașinii de tuns cu o mână, plasați degetul mare sub lame și apăsați pe lame pentru a le separa de mâner.
- Pentru a remonta lamele, așezați cu grijă baza plăcilor lamelor pe pumn. Apoi, blocați.
- Suflați delicat, pentru a elimina firele de păr acumulate sub lame.
- Lamele pot fi clătite cu apă de la robinet.
- Înainte de a le remonta pe mașina de tuns, asigurați-vă că lamele sunt uscate.
- Pentru a curăța lamele, porniți mașina de tuns și aplicați câteva picături de ulei pe lame. Utilizați exclusiv uleiul furnizat împreună cu aparatul, deoarece a fost formulat special pentru mașinile de tuns de mare viteză. Acesta nu se va evapora și ne va încetini lamele mașinii de tuns.