



Made in China
Fabriqué en Chine

C1900E - F103a

Fig. 1

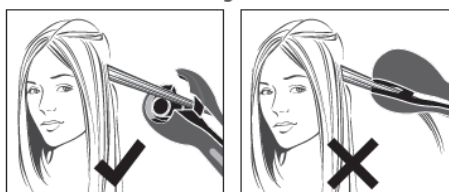


Fig. 2

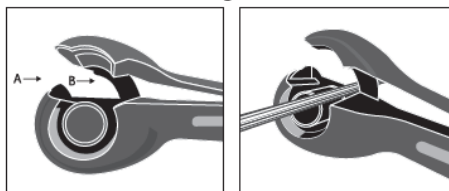


Fig. 3

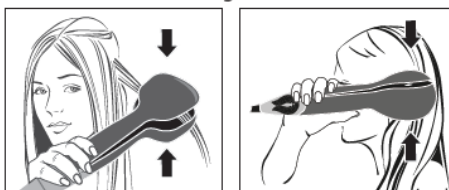


Fig. 4



BABYLISS SARL
ZI du Val de Calvigny
59141 Iwuy
France

www.babyliss.com

Înainte de a utiliza aparatul, citiți cu atenție instrucțiunile de siguranță.

IMPORTANT! Acest aparat atinge temperaturi ridicate și nu este destinat utilizării pe extensii din păr artificial sau natural.


AVERTIZARE! Aveți grijă ca suprafața caldă a aparatului să nu intre în contact direct cu pielea, în special cu ochii, urechile, fața sau gâtul.

AVERTIZARE! Nu atingeți tubul cald sau piesele metalice ale aparatului atunci când sunt calde.

INSTRUCȚIUNI DE UTILIZARE

- Asigurați-vă că aveți părul curat, uscat și fără urme de spray coafant, spumă, șampon uscat, ceară, pudră coafantă sau alte produse capilare.

- Descâlciți părul pentru a elimina nodurile și separați-l în șuvițe între 3 și 5 cm, în funcție de tipul părului.

- Apăsăți pe butonul «» timp de 1 până la 2 secunde pentru a porni aparatul. Reapăsăți pe buton pentru a selecta temperatura dorită. Indicatorul de temperatură va începe să pâlpâie, apoi va rămâne aprins continuu odată ce temperatura este atinsă.

- Introduceți părul în aparat cu partea deschisă a compartimentului pentru ondulat îndreptată înspre cap. Dacă aveți părul prea lung, introduceți partea de jos a șuviței în aparat, pentru a vă asigura că aceasta este aspirată eficient în compartiment (Fig. 1).

- **Atenție!** În cazul utilizării incorecte a aparatului, este posibil ca părul să se răsucescă ușor. În acest caz, stingeți mai întâi aparatul, apoi încetați să-l mai trageți pentru a-l scoate de pe păr. Scoateți ușor șuvița din compartimentul pentru ondulat.

- **IMPORTANT!** Șuvița de păr bine descâlcită trebuie introdusă în deschizătura de lângă butonul de oprire (A), până ajunge la semnul negru (B) (Fig. 2).

- **IMPORTANT!** Reînchideți mânerul și strângeți-le bine pentru a permite aspirarea șuviței în compartimentul pentru ondulat.


- Mențineți aparatul în această poziție. După ce șuvița este aspirată în compartimentul pentru ondulat, aparatul va emite un semnal sonor. Țineți mânerul închis până când aparatul emite 4 semnale sonore scurte, indicând că timpul s-a scurs.

IMPORTANT! Dacă nu scoateți șuvița din aparat după cele 4 bipuri, acesta va emite un semnal sonor continuu, iar indicatorul de temperatură va pâlpâi până când deschideți mânerul și scoateți șuvița. Pentru a continua să folosiți aparatul, scoateți șuvițele și continuați normal (Fig. 3).

- Deschideți mânerul și îndepărtați ușor aparatul de păr. Deschiderea mânerului va activa automat «Cool Air Smart System», care produce un ușor flux de aer rece și ajută la fixarea buclelor (Fig. 4).

- Pentru a fixa buclele, lăsați părul să se răcească înainte de a-l pieptăna sau peria.

- Repetați operațiunea pe tot părul, până obțineți numărul de bucle dorite.

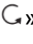


- După utilizare, apăsați pe butonul «» timp de 1 până la 2 secunde pentru a opri aparatul, apoi scoateți cablul de alimentare din priză.

Reglaje de temperatură

Aparatul dispune de 3 reglaje de temperatură, și anume 180 °C, 200 °C și 230 °C, în funcție de diferitele tipuri de păr. Acesta emite un semnal sonor atunci când bucla poate fi scoasă.

Dacă aveți părul subțire, fragil, vopsit sau decolorat, folosiți cu preponderență reglajele de temperatură mai slabe. Dacă aveți părul mai des, folosiți reglajele mai intense. Vă recomandăm să realizați întotdeauna un test în timpul primei utilizări. Astfel, veți avea certitudinea că folosiți temperatura adecvată pentru tipul dvs. de păr. Începeți cu un reglaj mai jos, apoi măriți temperatura până când obțineți rezultatul dorit.

Tehnologia Auto Curl

Controlul direcției buclei, în stânga «», în dreapta «» sau alternativ «», pentru alegerea coafurii, buclelor mai dramatice sau mai naturale, trecând prin efecte de ondulare fără nici cel mai mic efort.

Apăsați pe butonul de reglare a direcției pentru a selecta direcția pe care doriți să o dați buclei sau onduleului.


Cool Air Smart System

«Cool Air Smart System» produce automat un ușor flux de aer rece care ajută la fixarea buclei după ce este scoasă din aparat. Pentru bucle sau onduleuri naturale de durată.

Modul de veghe

Acest aparat este prevăzut cu un mod de veghe automat. Dacă rămâne nefolosit mai mult de 20 de minute, temperatura va scădea automat la aproximativ 150 °C. Dacă doriți să continuați să utilizați aparatul după acest interval de timp, nu trebuie decât să închideți și apoi să deschideți mânerul. Aparatul va reveni la reglajul de temperatură selectat anterior.

Oprire automată

Acest aparat este prevăzut cu o funcție de oprire automată, pentru un plus de siguranță. Dacă rămâne pornit mai mult de 60 de minute încontinuu, se va stinge automat. Pentru a continua să folosiți aparatul, nu trebuie decât să apăsați pe butonul «» timp de 1-2 secunde, apoi să selectați reglajul de temperatură dorit pentru a reporni aparatul.

Covoraș termorezistent

Aparatul este furnizat împreună cu un covoraș termorezistent pe care să îl utilizați în timpul și după coafare. În timpul utilizării, nu așezați niciodată aparatul pe o suprafață sensibilă la căldură, chiar dacă utilizați covorașul termorezistent. După utilizare, opriți aparatul și scoateți-l din priză. Ambalați imediat aparatul în covorașul termorezistent și lăsați-l să se răcească complet înainte de a-l depozita. Nu lăsați aparatul la îndemâna copiilor, deoarece rămâne fierbinte câteva minute.

ÎNGRIJIRE ȘI ÎNTREȚINERE

Pentru o funcționare optimă îndelungată a aparatului, urmați instrucțiunile de mai jos.

- Nu înfășurați cablul de alimentare în jurul aparatului. Înfășurați-l mai degrabă separat, lângă aparat.
- Nu folosiți aparatul cu cablul de alimentare îndreptat.
- Scoateți aparatul din priză după fiecare utilizare.