



Mapectflex PU 45 FT



Etanșant și adeziv poliuretanic cu modul de elasticitate ridicat, întărire rapidă și posibilitate de vopsire

DOMENII DE UTILIZARE

Mapectflex PU 45 FT este un produs special pentru etanșarea rosturilor de dilatare sau de fracționare, atât la suprafețe orizontale cât și verticale, supuse la agresiune chimică provocată de hidrocarburi. Se poate folosi și cu rol de adeziv elastic de uz general pentru o varietate mare de materialele utilizate în mod normal în construcții, la interior sau exterior, substituind fixarea mecanică.

Exemple tipice de aplicare

Utilizat ca etanșant

- Etanșarea rosturilor de dilatare sau de fracționare supuse unor mișcări de până la 20% din lățimea inițială la:
 - pardoseli industriale, supuse unui trafic intens de vehicule, inclusiv vehicule grele;
 - pardoseli din beton la parcuri interioare sau exterioare, supermarketuri, centre comerciale și depozite;
 - pardoseli ceramice și îmbrăcăminte sintetice, inclusiv în zone supuse la trafic intens cum ar fi supermarket-uri și medii industriale cu trafic de motostivuitoare electrice;
 - pereți din beton și în general structuri verticale, la exterior sau la interior, când se impune utilizarea unui etanșant tixotrop;
 - îmbrăcăminte sintetice pe bază de rășini epoxidice din gama **Mapectfloor System**.
- Etanșarea fisurilor.
- Etanșarea tubulaturii de aer condiționat și a tuburilor pentru protecția cablurilor electrice.
- Etanșarea îmbinărilor jgheburilor și a burlanelor.
- Etanșarea rosturilor de racordare între suprafețele orizontale și verticale.

Utilizat ca adeziv în grosime de 3 mm

Datorită caracteristicilor ridicate de aderență și întărire rapidă, **Mapectflex PU 45 FT** poate fi utilizat ca adeziv pentru lipirea unei game variate de materiale pe diferite tipuri de suporturi.

Mapectflex PU 45 FT poate fi utilizat la lipirea unei multitudini de materiale de construcții, cum ar fi elemente pe bază de ciment și derivate, beton celular, pietre naturale, oțel, cupru, aluminiu, suprafețe vopsite, sticlă, ipsos, lemn și derivate, ceramică, klinker, materiale termoizolante, materiale plastice din PVC, sticlă acrilică, policarbonat, plăci pe bază de rășini.

Mapectflex PU 45 FT utilizat ca adeziv elastic, se poate folosi ca produs universal pentru a lipi:

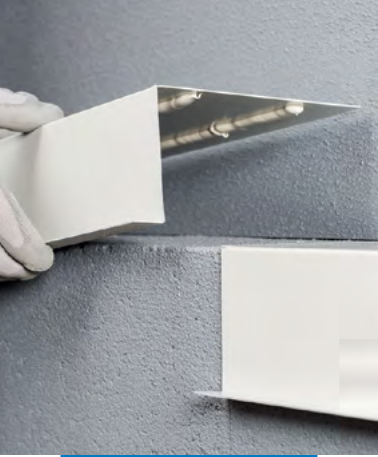
- elemente metalice;
- plinte, profile de pozare a cablurilor și elemente de protecție a colțurilor din lemn;
- elemente decorative din ipsos;
- elemente de instalații pentru băi;
- glafuri de ferestre;
- țigle de acoperiș, țigle curbe de acoperiș, panouri izolante.

CARACTERISTICI TEHNICE

Mapectflex PU 45 FT este un etanșant și adeziv tixotrop monocomponent, pe bază de rășini poliuretanică, cu modul ridicat de elasticitate, ușor de aplicat, produs după o formulă dezvoltată în Laboratoarele de Cercetare și Dezvoltare MAPEI și corespunde normei ISO 11600, clasa F20 HM. Nu conține solvenți, este inodor și are un impact foarte scăzut asupra mediului.

Mapectflex PU 45 FT este în conformitate cu standardul EN 15651-1 ("Etanșanți pentru elemente de fațadă") având performanța F-EXT-INT CC și EN 15651-4 ("Etanșanți pentru trasee pietonale") având performanța PW-EXT-INT-CC.

Mapeflex PU 45 FT



Lipirea flexibilă a elementelor de construcții și a accesoriilor



Etanșarea flexibilă a rosturilor de construcții

Mapeflex PU 45 FT se întărește datorită reacției cu umiditatea din atmosferă, transformându-se într-un material cu o bună rezistență în timp. Etanșantul se utilizează pe suprafețe orizontale sau verticale. Produsul este gata de utilizare și se furnizează ambalat în cartușe metalice sau sub formă de batoane în folie de aluminiu, fiind ușor de folosit în practică, aplicarea făcându-se cu un pistol de aplicare adecvat. Datorită consistenței sale, este ușor de pus în operă, are un timp rapid de întărire și poate fi pus în exercițiu la scurt timp de la aplicare, obținându-se în acest fel avantaje economice.

Înainte de vopsirea **Mapeflex PU 45 FT** asigurați-vă că acesta este complet polimerizat. Recomandăm folosirea unei vopsele elastomerice cum ar fi **Elastocolor Pittura** după tratarea în prealabil a suprafeței etanșantului cu **Colorite Performance**. Întotdeauna verificați compatibilitatea etanșantului cu vopseaua.

RECOMANDĂRI

- Nu utilizați pe suprafețe prăfoase sau friabile.
- Nu utilizați pe suprafețe umede.
- Nu utilizați la etanșarea rosturilor la marmură sau piatră naturală: utilizați **Mapesil LM**.
- Nu folosiți pe substraturi contaminate cu uleiuri, grăsimi sau resturi de decofrol, substanțe ce pot împiedica aderența.
- Nu folosiți produsul pe suprafețe bituminoase, ce pot elibera uleiuri volatile.
- Nu aplicați **Mapeflex PU 45 FT** dacă temperatura este mai mică de +5°C.
- Nu contaminați suprafața etanșantului cu alcool când acesta este încă proaspăt pentru a preveni o polimerizare incorectă.
- La aplicarea pe suporturi absorbante, marginile rostului pot deveni mai închise la culoare.

MOD DE APLICARE

Pregătirea suprafețelor ce se vor etanșa sau lipi

Suprafețele de etanșat sau lipit trebuie să fie uscate, solide, fără praf sau părți desprinse, fără uleiuri, grăsimi, ceară sau vopsea. Utilizat ca etanșant, **Mapeflex PU 45 FT** trebuie să adere perfect doar la pereți, nu și pe fundul rostului. În cazul rosturilor de dilatare sau contracție, în rost se va introduce mai întâi **Mapefoam**, cordon din spumă de polietilenă expandată cu secțiune rotundă, cu diametru apropiat de lățimea rostului, cu rol de a regla grosimea de aplicare a etanșantului, conform tabelului:

LĂȚIME ROST	ADÂNCIME SIGILANT
Până la 10 mm	Aceeași cu lățimea
De la 11 to 20 mm	10 mm în toate cazurile
Peste 20 mm	Jumătate din lățime

Mapeflex PU 45 FT suportă în serviciu mișcări de până la 20% din lățimea medie a rosturilor etanșate. Pentru mișcări mai mari în lucru, utilizați **Mapeflex PU40**, etanșant poliuretanic cu modul elastic scăzut. Pentru a evita pătrata sau murdărirea pardoselii în zona de rost, se va lipi de o parte și de alta a rostului o bandă adezivă și apoi se va aplica etanșantul în rost. După întărirea etanșantului, banda adezivă se va îndepărta.

Mapeflex PU 45 FT are o bună aderență și fără utilizarea unei amorse dacă suportul este compact, lipsit de praf, foarte curat și uscat. Se recomandă însă utilizarea de **Primer A** dacă suprafețele absorbante nu sunt suficient de solide, dacă au pe suprafață praf și dacă rosturile vor fi supuse la mari solicitări mecanice sau la spălări frecvente și prelungite cu lichide.

În cazul aplicărilor pe suprafețe neabsorbante cum ar fi fier, oțel, aluminiu, tablă zincată, plăci ceramice, klinker, sticlă sau platband vopsit, **Mapeflex PU 45 FT** are o aderență bună dacă suprafața a fost degresată în prealabil cu un produs adecvat. Se recomandă de asemenea **Primer M** pentru a îmbunătăți aderența în timp. Pentru aplicarea pe suprafețe din material plastic, este recomandat ca acestea să fie asperizate cu hârtie abrazivă și apoi amorstate cu **Primer P**, produs special pentru materiale plastice.

Aplicarea Primer A

Aplicați cu pensula un strat subțire și uniform de **Primer A**, amorsă monocomponentă poliuretanică pentru suprafețe absorbante pe suprafețele unde se cere acest lucru. Lăsați amorsa să se usuce înainte de aplicarea sigilantului (în jur de 2 ore la +23°C și 50% U.R.).

Aplicarea Primer M

Aplicați cu pensula, pe interiorul fețelor rostului, un strat subțire și uniform de **Primer M**, amorsă monocomponentă poliuretanică fără solvent pentru suprafețe non-absorbante; aplicarea etanșantului se va face când amorsa nu mai este lipicioasă (după cca. 40 minute la +23°C și 50% U.R.).

Aplicarea Primer P

Asperizați suprafața suportului, îndepărtați neregularitățile și aplicați un strat uniform de **Primer P**, amorsă monocomponentă pe bază de solvent. Lăsați să se usuce (cca. 20 minute la +23°C și 50% U.R.) înainte de extrudarea etanșantului.

Prepararea și aplicarea de Mapeflex PU 45 FT cu rol de etanșant

Cartuș de 300 ml; pentru utilizare, introduceți ambalajul în pistolul de aplicare, tăiați tubul de extrudare la 45° și la un diametru corespunzător. Apăsăți pe tija pistolului și aplicați produsul în flux continuu, având grijă să nu fie înglobat aer în rost.

Cartuș de 600 ml; pentru utilizare, introduceți ambalajul în pistolul special de aplicare, tăiați marginea superioară a ambalajului dinspre tub, tăiați tubul de extrudare la 45° și la un diametru corespunzător și montați capacul la pistol. Apăsăți pe tija pistolului și aplicați produsul continuu având grijă să nu fie înglobat aer în rost.

Imediat după extrudarea etanșantului, neteziți suprafața cu o sculă având dimensiunile și forma necesare, în timp ce o mentineți continuu udă cu soluție **Mapei Easy Smooth** sau cu săpun și apă.

Prepararea și aplicarea de Mapeflex PU 45 FT cu rol de adeziv elastic

În cazul elementelor de lipit cu suprafața mică, aplicați produsul în puncte pe spatule acestora apoi presăți-le bine pe suport pentru a permite etanșantului să se distribuie uniform. În cazul elementelor de mari dimensiuni, aplicați produsul în cordoane verticale paralele, la distanțe de 15 cm între

DATE TEHNICE (valori caracteristice)

DATE TEHNICE DE IDENTIFICARE A PRODUSULUI

Clasificare conform EN 15651-1: F-EXT-INT-CC, clasa 20 HM

Clasificare conform EN 15651-4: PW-EXT-INT-CC, clasa 20 HM

Consistență: pastă tixotropică

Culoare: alb, gri 111, gri 113, bej, maro, negru

Densitate (g/cm³): 1,39

Conținut corp solid (%): 100

Vâscozitate Brookfield +23°C (mPa·s): 1.700.000
(rotor F - 5 rot)

DATE DESPRE APLICARE (la +23°C și 50% U.R.)

Temperatura de aplicare recomandată: de la +5°C la +35°C

Peliculizare: 35 min.

Întărire finală după: 3,3 mm/24 h - 5,2 mm/48 h - 8,5 mm/7 zile

Apt pentru trafic pietonal: în funcție de adâncimea rostului

PERFORMANȚE FINALE

Duritate Shore A (DIN 53505): 40

Rezistența la tracțiune (DIN 53504S3a) (N/mm²):
– după 28 zile la 23°C și 50% U.R.: 3,8

Alungire la rupere (DIN 53504S3a) (%):
– după 28 zile la 23°C și 50% U.R.: 700

Rezistența la raze UV: excelentă

Temperatura în serviciu: de la -40°C la +70°C

Alungire în serviciu (utilizare continuă) (%): 20

Modul de elasticitate la +23°C (ISO 8339) (N/mm²): 0,7

Revenire elastică (%): 90

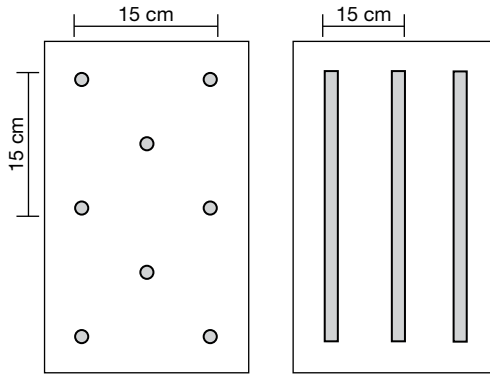
Mapeflex PU 45 FT

ele, apoi presați bine pe suport pentru a distribui uniform stratul adeziv.

Elementul poate fi rearanjat în timp de 6 minute de la lipire, la +23°C.

În cazuri dificile de lipire sau greutate mare a elementelor de lipit, se pot utiliza scule sau instrumente de sprijin suplimentar cum ar fi cleme sau proptețe, pentru primele 24 de ore la +23°C.

Nu aplicați la lipire straturi din produs mai groase de 3 mm.



Tehnica aplicării în puncte

Tehnica aplicării în cordoane

CONSUM

Utilizat ca etanșant

În funcție de dimensiunea rostului. Consultați tabelul de mai jos pentru consumul de produs:

Dimensiune rost în mm	Metri liniari	
	Kit de 300 ml	Kit de 600 ml
5 x 5	12	24
10 x 10	3	6
15 x 10	2	4
20 x 10	1.5	3
25 x 12,5	0.9	1.9
30 x 15	0.6	1.3

Utilizat ca adeziv

În funcție de metoda de lipire aplicată (formarea de cordoane sau aplicare în puncte).

Curățare

Îndepărtați Mapeflex PU 45 FT de pe suprafața de lângă rostul etanșat sau de pe scule și îmbrăcăminte cu toluen sau alcool înainte de întărire. Nu contaminați niciodată suprafața etanșantului proaspăt cu nici un tip de solvent, altfel ar putea să nu polimerizeze corect. Odată întărit, poate fi îndepărtat doar cu Pulicol 2000.

AMBALARE

Cutii cu 12 bucăți (cartușe de 300 ml).

Cutii cu 20 bucăți (cartușe de 600 ml).

CULORI DISPONIBILE

Mapeflex PU 45 FT este disponibil alb, gri 111, gri 113, bej, maron și negru.

DEPOZITARE

Mapeflex PU 45 FT poate fi depozitat 12 luni în loc uscat, răcoros, în ambalajul original sigilat.

INSTRUCȚIUNI DE SIGURANȚĂ LA PREPARARE ȘI APLICARE

Instrucțiuni pentru utilizarea în siguranță a produselor noastre pot fi regăsite în ultima versiune a Fișei de Securitate, disponibilă pe site-ul www.mapei.com.

PRODUS DESTINAT UZULUI PROFESIONAL.

ATENȚIONĂRI

Indicațiile și prescripțiile de mai sus, deși corespund celei mai bune experiențe a noastre se vor considera, în orice caz, cu caracter pur orientativ și vor trebui să fie confirmate de aplicații practice care înlătură orice îndoială; de aceea, înainte de a adopta produsul, cel care intenționează să-l folosească trebuie să stabilească el însuși dacă produsul este sau nu adecvat utilizării avute în vedere și oricum să-și asume întreaga răspundere ce poate deriva din folosirea lui.

Vă rugăm să consultați întotdeauna versiunea actualizată a Fișei Tehnice, disponibilă pe site-ul www.mapei.ro

INFOMAȚII LEGALE

Conținutul acestei fișe tehnice ("TDS") poate fi copiat într-un alt document de lucru, dar materialul rezultat nu trebuie să completeze sau să înlocuiască cerințele din fișa tehnică ("TDS") aflată în vigoare la momentul montajului/instalării produselor MAPEI.

Fișele Tehnice actualizate pot fi descărcate accesând site-ul www.mapei.ro

ORICE MODIFICARE A FORMULĂRILOR SAU CERINȚELOR CONȚINUTE ÎN SAU DERIVATE DIN ACEASTA FIȘĂ TEHNICĂ ("TDS") VA ANULA RESPONSABILITATEA MAPEI.

Toate referințele relevante despre acest produs sunt disponibile la cerere sau pe www.mapei.ro



EȘTI CEEA CE CONSTRUIEȘTI